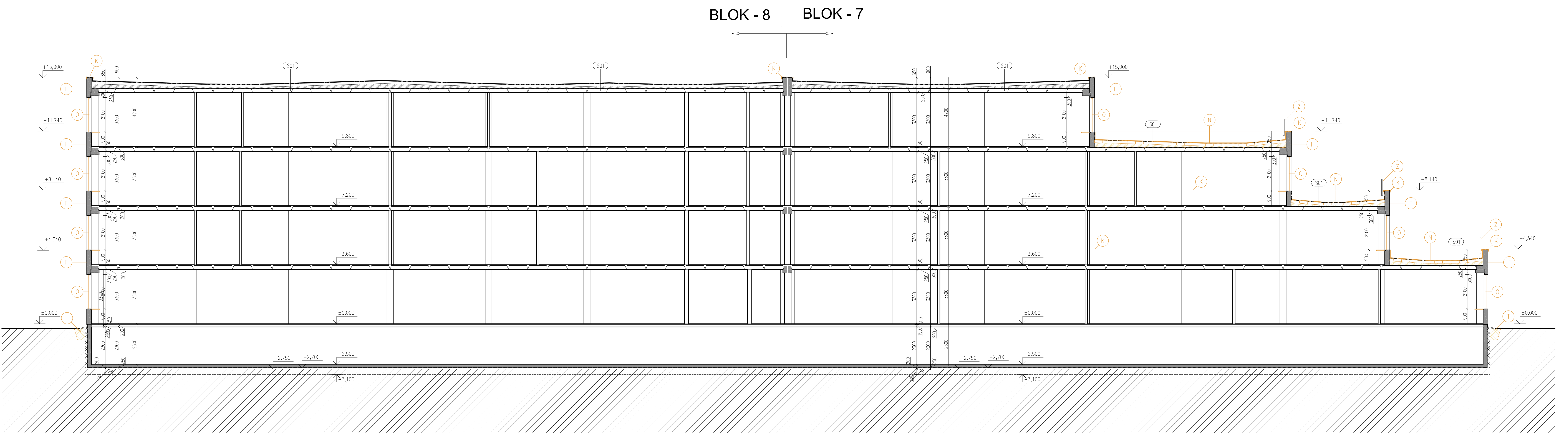
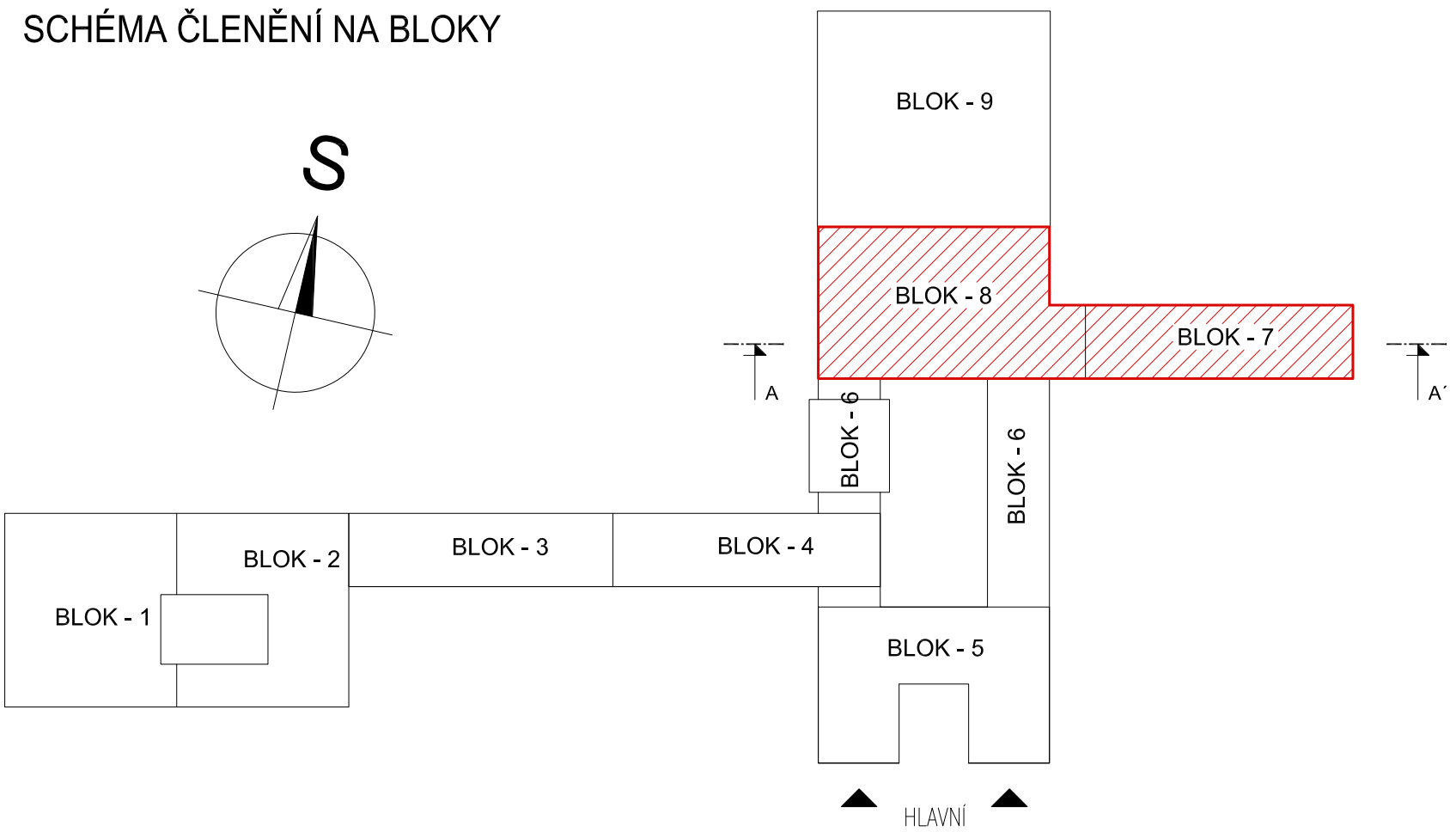


BLOK 7,8 - ŘEZ A-A

STÁVAJÍCÍ STAV



SCHEMA ČLENĚNÍ NA BLOKY



POZNÁMKA:

- NEDÍLNOU SOUČÁSTÍ DOKUMENTACE JE TECHNICKÁ ZPRÁVA
- DEMOLICE A ODSTRAŇOVÁNÍ PRVKŮ BUDOU PROBIHAT POSTUPNÝM A BEZPEČNÝM ROZEBÍRÁNÍM
- ZÁSAHY DO KONSTRUKCÍ BUDOU PROBIHAT V MINIMÁLNÍM ROZSAHU, TAK ABY MAXIMUM STÁVAJÍCÍ HMOTY ZŮSTALO ZACHOVANO. POSTUPY PRACÍ BUDOU UPŘESŇOVÁNY NA ZÁKLADĚ ZJIŠTĚNÝCH SKUTEČNOSTÍ PŘI PROVÁDĚNÍ PRACÍ
- POKUD BUDOU PŘI PROVÁDĚNÍ PRACÍ OBJEVENY VE STÁVAJÍCÍCH KONSTRUKCÍCH, KTERÉ JSOU SKRYTÉ, ROZDÍLY OPROTI PŘEDPOKLADU Z PROJEKTOVÉ DOKUMENTACE BUDE PŘÍZVÁN PROJEKTANT ZA ŮCELEM ZPRACOVÁNÍ PŘÍPADNĚ OPRAVY PŮVODNÍHO ŘEŠENÍ
- VYZNAČENÝ JSOU JEN HLAVNÍ BOURACÍ PRÁCE, MENŠÍ PROSTUPY / PRŮRAZY A DRAŽKY PRO TECHNOLOGIE NEJSOU VYZNAČENY
- VEŠKERÉ KONSTRUKCE PROVÁDĚT DLE TECHNOLOGICKÝCH DOPORUČENÍ VÝROBCE A PŘÍSLUŠNÝCH NŮREM
- ROZMĚRY, TYPY KONSTRUKCÍ A DISPOZIČNÍ ŘEŠENÍ OBJEKTU JSOU PŘEVZATY PŘEDEVŠÍM NA ZÁKLADĚ ARCHIVNÍ DOKUMENTACE A MOHOU SE LIŠIT OD SKUTEČNOSTÍ
- VEŠKERÉ KÓTY JE NUTNO PŘED ZAPOČETÍM REALIZACE OVĚRIT NA STAVBĚ
- SOUČÁSTÍ DEMONTÁŽÍ BUDOU I VĚTRACÍ MRÍŽKY NA FASÁDÁCH, VODOVODNÍ KOHOUTEK, VEŠKERÉ SMALTOVANÉ CEDULE, STÍNIČKY MARKÝZY
- ŘEŠENÍ OKAPOVÉHO CHODNÍČKU, OPRAVY VENKOVNÍCH POMOČNÝCH SCHODIŠŤ U VSTUPŮ DO OBJEKTU JSOU ŘEŠENY SAMOSTATNÝM VÝKRESEM G\_03 – ROZSAH A POZICE POCHOZÍCH A POJIZDOVÝCH PLOCH
- ŘEŠENÍ VNITŘNÍ DISPOZICE NENÍ SOUČÁSTÍ TOHOTO TYPU PROJEKTU (SNIŽENÍ ENERGETICKE NÁROČNOSTI – ZATEPLENÍ FASÁD, STŘECH A VÝMĚNA VÝPLNÍ OTVORŮ), JE VYNÁŠENA PODLE ARCHIVNÍ DOKUMENTACE A MŮŽE SE LIŠIT OD SKUTEČNOSTÍ NA MÍSTĚ

LEGENDA MATERIÁLŮ:

- STÁVAJÍCÍ NOSNÉ ŽB KONSTRUKCE
- STÁVAJÍCÍ BETONOVÉ KONSTRUKCE
- STÁVAJÍCÍ VNITŘNÍ ZDIVO
- STÁVAJÍCÍ ŠTĚRKOPISKOVÝ PODSYP
- STÁVAJÍCÍ ZEMLINA
- STÁVAJÍCÍ HYDROIZOLACE

LEGENDA DEMOLICE/BOURÁNÍ:

- DEMOLICE SVISLÝCH KONSTRUKCÍ / VÝKOPOVÉ PRÁCE
- DEMOLICE VODOROVNÝCH KONSTRUKCÍ VČETNĚ NOSNÉ STROPNÍ KČE (ZNAČENÝ KONSTRUKCE POD ROVINOU PODLAHY DANÉHO PODLAŽÍ)
- CELKOVÁ DEMONTÁŽ STÁVAJÍCÍHO POHLEDU
- ODSTRAŇOVÁNÍ PODLAHOVÝCH KONSTRUKCÍ NA NIŽŠÍ NIVELETU
- ODSTRAŇOVANÉ PRVKY – OKNA, VČETNĚ VNITŘNÍCH A VNĚJŠÍCH PARAPETŮ
- ODSTRAŇOVANÉ PRVKY – DVEŘE
- ODSTRAŇOVANÉ PRVKY – ZAMĚČNÍKÉ
- ODSTRAŇOVANÉ PRVKY – FASÁDNÍ KERAMICKÝ OBKLAD
- ODSTRAŇOVANÉ PRVKY – KLEMPŘSKÉ
- ODSTRAŇOVANÉ PRVKY – OSTATNÍ (SVĚTLA, ZVONKY, FASÁDNÍ A STŘEŠNÍ PRVKY)
- O REPASÍ, NEBO DEMOLICI STÁVAJÍCÍCH PRVKŮ BUDE ROZHODNUTO NA ZÁKLADĚ SHP A TRUHLÁŘSKÉHO ZHODNOCENÍ STAVU PRVKU
- BOURÁNÍ POVRCHŮ BETONOVÝCH/TRAVNATÝCH/ASFALTOVÝCH V ŠÍŘCE 700mm KOLEM CELÉHO OBJEKTU, VÝKOPOVÉ PRÁCE PRO ZATEPLENÍ SOKLU DO HLUBKY MIN. 800mm POD STÁVAJÍCÍ TERÉN

SNIŽOVÁNÍ SPOTŘEBY ENERGIE - ŠKOLSKÝ OBJEKT CHABAŘOVICKÁ  
Chabařovická 4/1125, 182 00 Praha 8  
k.ú. Kobylisy [730475], č. parc.: st. 2364/2100

ODPOVĚDNÝ PROJEKTANT	AUTORIZOVÁNÍ NAZVEM	ČÁST DOKUMENTACE	
Ing. Josef Fuk +420 60643181 __spk-fuk@icn.cz			
ZPRACOVATEL ČÁSTI DOKUMENTACE			
Ing. Milan Matějovic Čs. armády 370/9 180 00 Praha 6 T: +420 775640271 email: milan@optimprojekt.cz			
OBECNÝ VÝKRES	BLOK 7,8 - ŘEZ A-A - STÁVAJÍCÍ STAV	D.1.1 - Architektonicko-stavební řešení	
STUPĚŇ PROJEKTU	ČÍSLO VÝKRESU	REVIZE	NOVIZ
DPS / Dokumentace pro provedení stavby	AST_055		00
FORMÁT	MĚŘITVO	DATUM	
10 x A4	1:100	02/2016	
VYPRACOVAN	KONTROLOVAN	ČÍSLO PRÁCE	
Ing. Milan Matějovic GENERAČNÍ PROJEKTANT	Ing. Josef Fuk	INVESTOR	
Le Nut		Servisní středisko pro správu světeného magetku MČ Prahy 8, U Synagogy 236/2, 180 00 Praha 8	
Le Nut Group s.r.o., Symfonická 1490/9, 15800 Praha 5-Stodůlky IČ: 45800162, Ing. Jan Čiha, info@lenut.cz, +420 724 009 538			