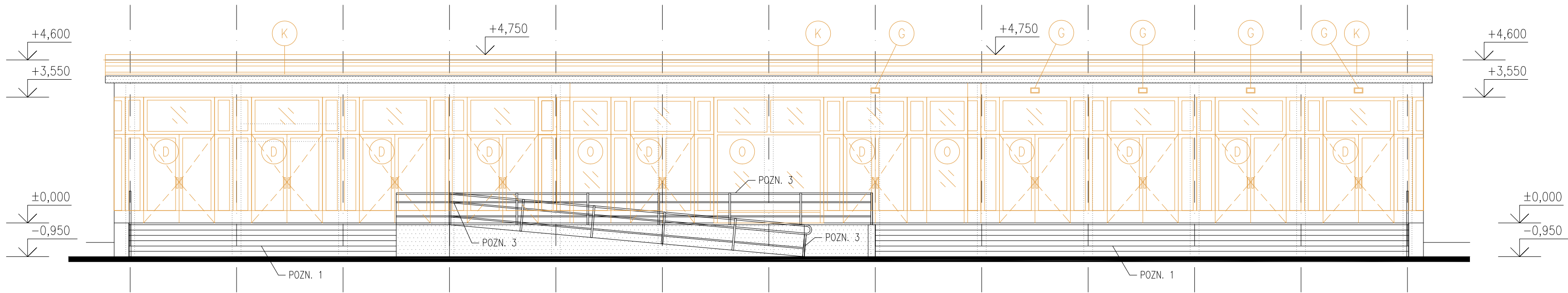
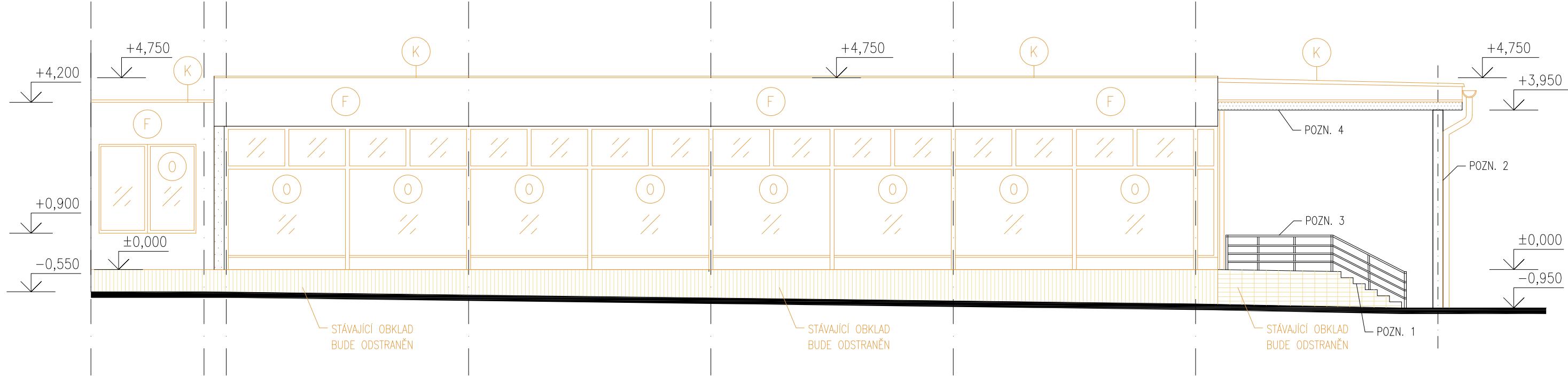


BLOK 5 - POHLEDY - STÁVAJÍCÍ STAV

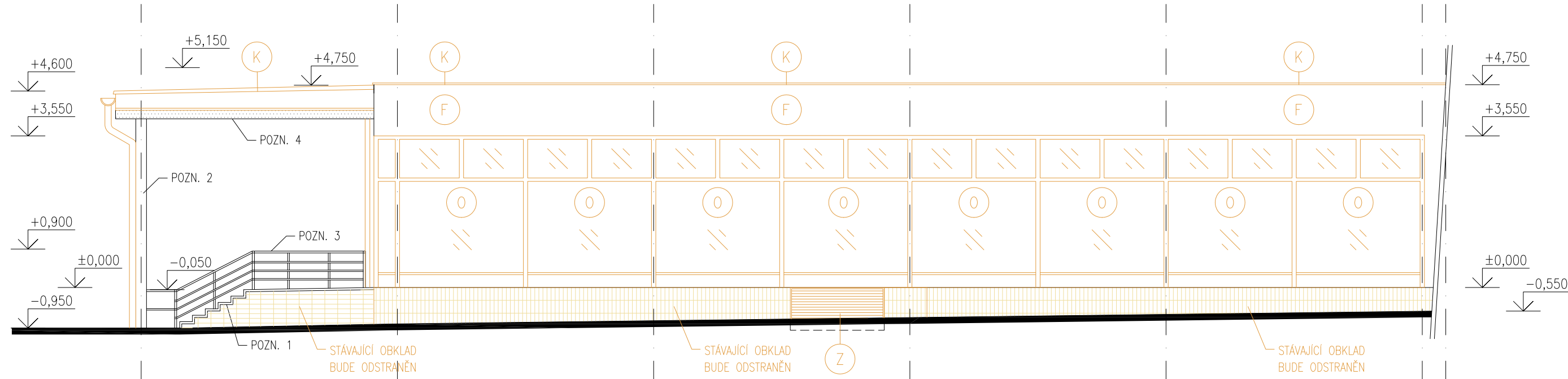
POHLED JIŽNÍ (VSTUPNÍ)



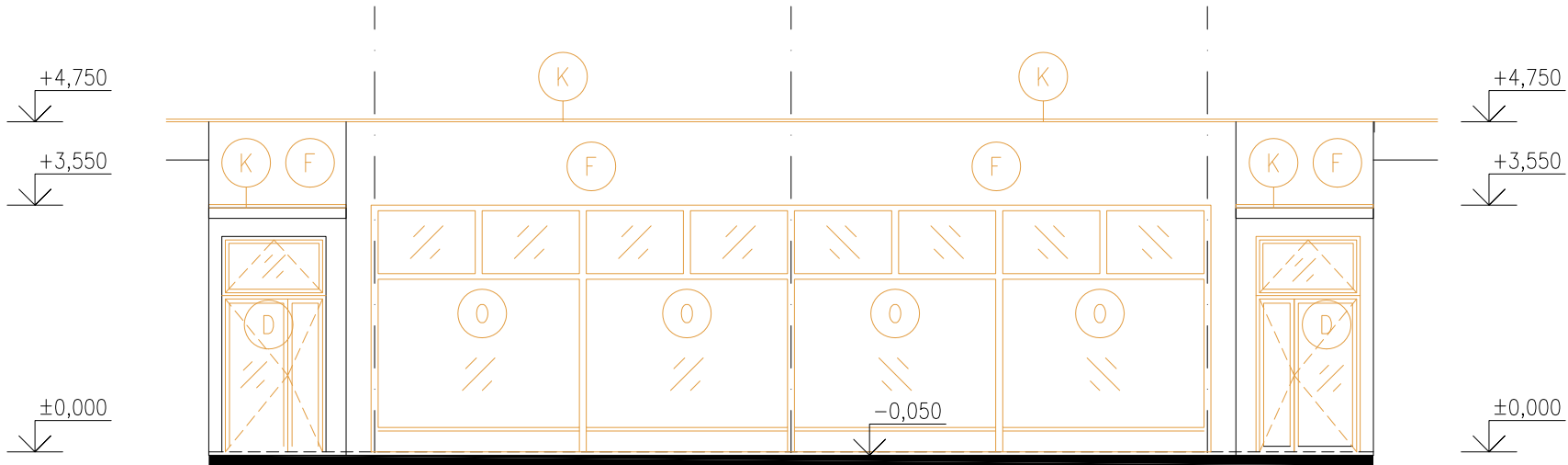
POHLED ZÁPADNÍ



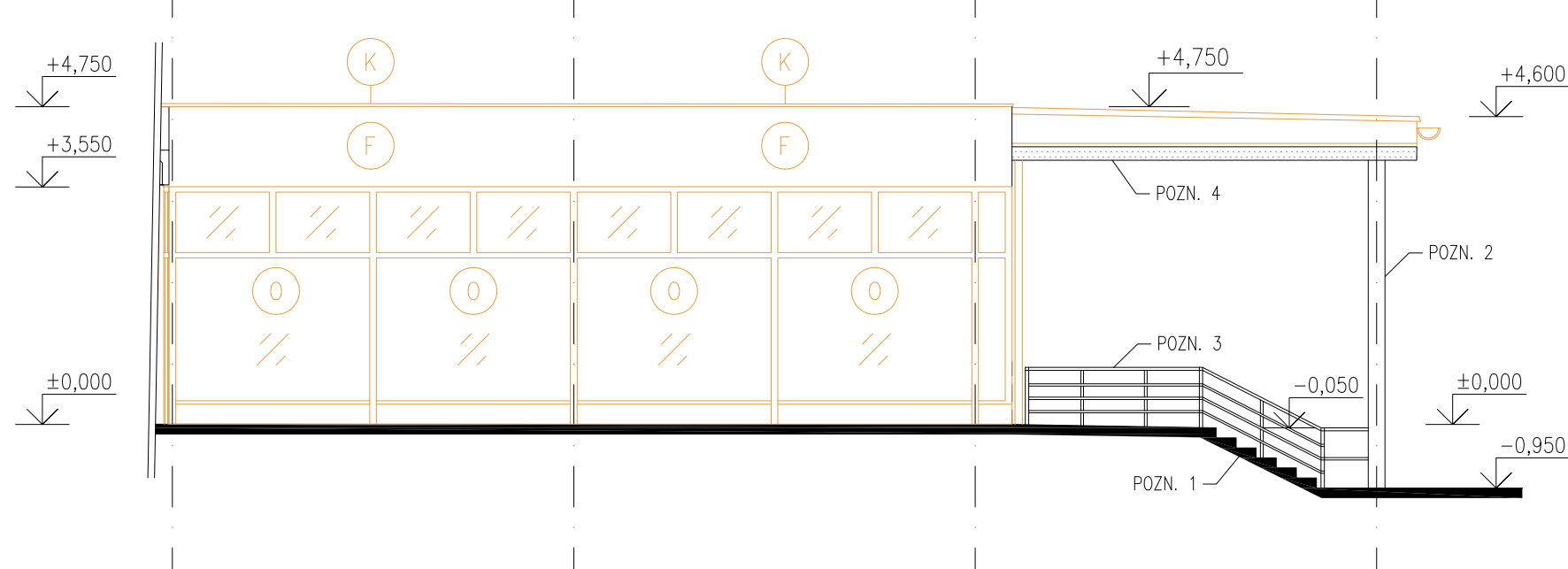
POHLED VÝCHODNÍ



POHLED SEVERNÍ - ATRIUM



POHLED ZÁPADNÍ - ATRIUM



POHLED VÝCHODNÍ- ATRIUM

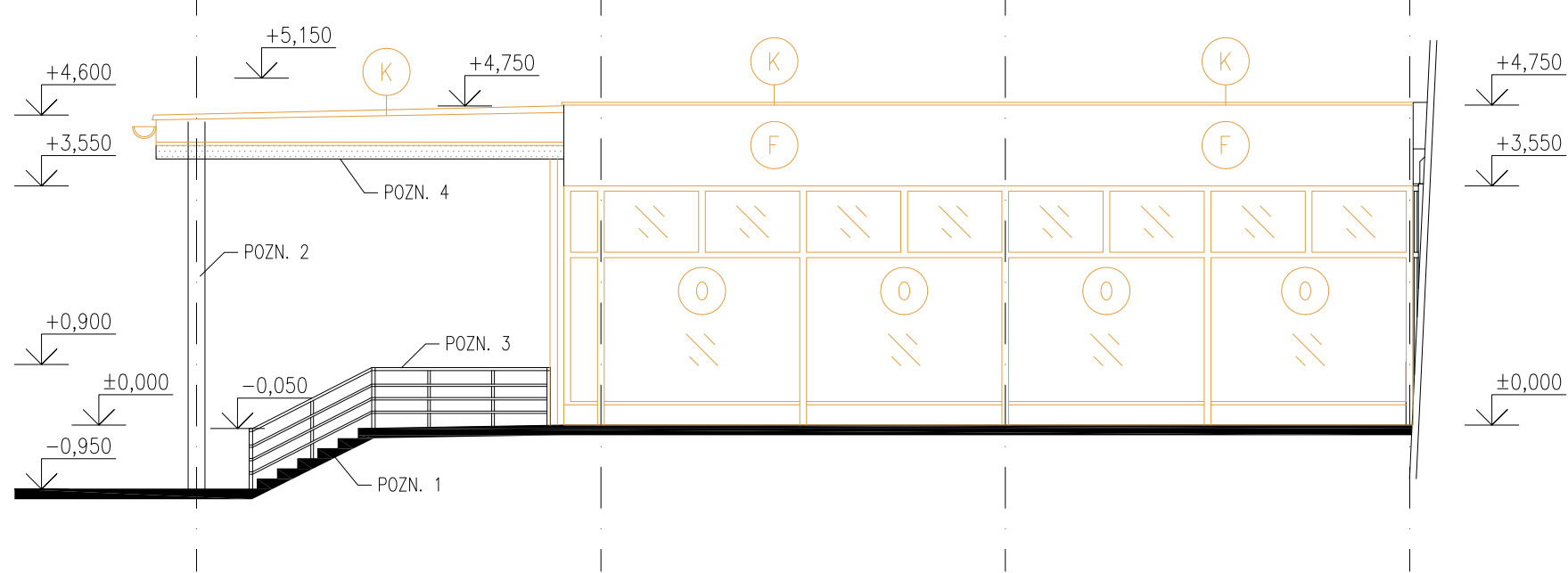
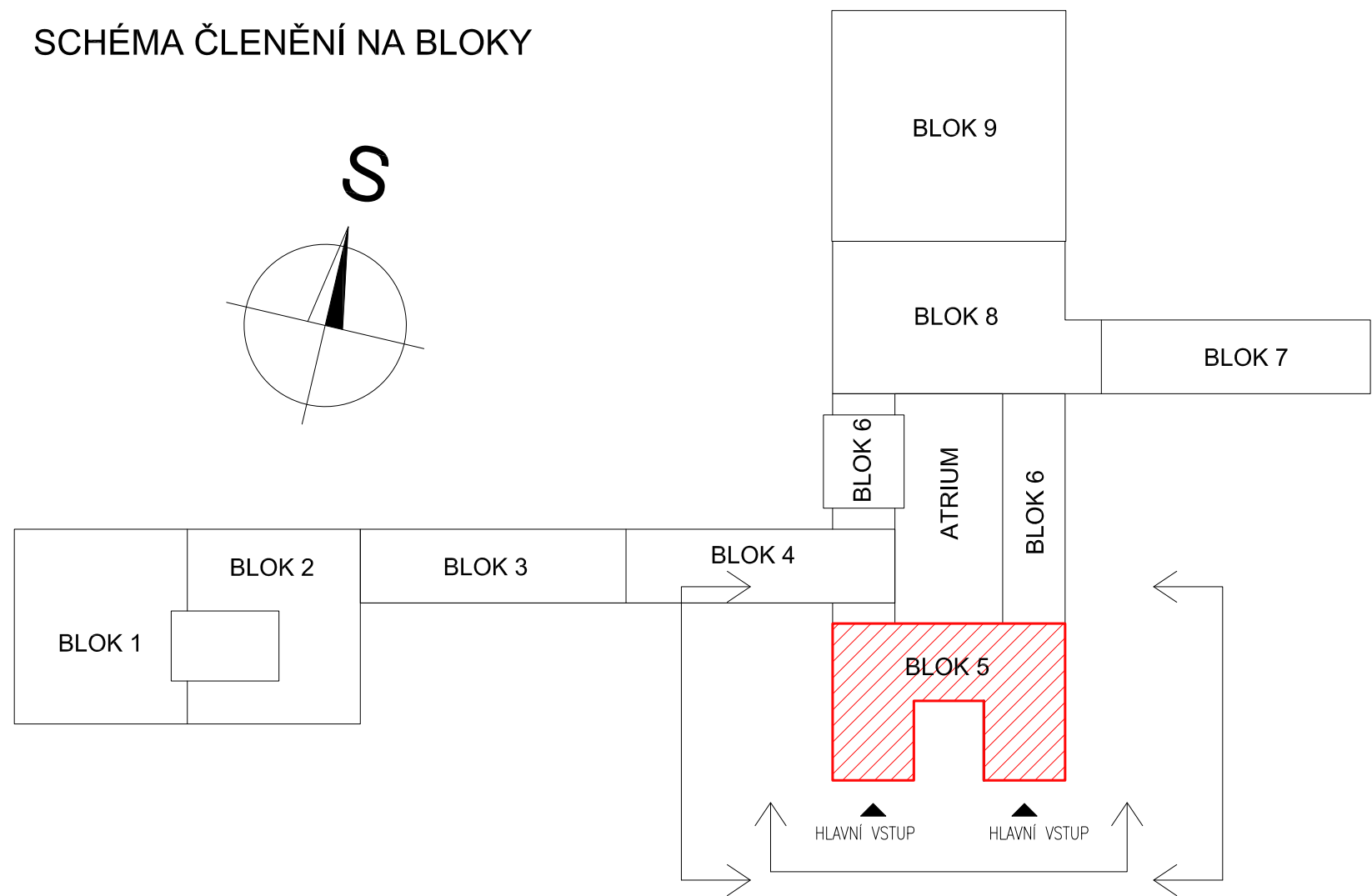


SCHÉMA ČLENĚNÍ NA BLOKY



LEGENDA MATERIÁLŮ:

STÁVAJÍCÍ ZDĚNÉ / BETONOVÉ KCE BEZ OBKLADU

LEGENDA DEMOLICE/BOURÁNÍ:

- DEMONTÁŽ SOKLOVÉHO OBKLADU
- ODSTRAŇOVANÉ PRVKY – KLEMPÍŘSKÉ
- ODSTRAŇOVANÉ PRVKY – OKNA, VČETNĚ VNITŘNÍCH A VNĚJŠÍCH PARAPETŮ
- ODSTRAŇOVANÉ PRVKY – DVEŘE
- ODSTRAŇOVANÉ PRVKY – ZÁMEČNÍČKÉ
- ODSTRAŇOVANÉ PRVKY – OSTATNÍ (SVĚTLA, ZVONKY, FASÁDNÍ A STŘEŠNÍ PRVKY)
- ODSTRAŇOVANÉ PRVKY – FASÁDNÍ KERAMICKÝ OBKLAD
- D. REPAZI, NEBO DEMOLICI STÁVAJÍCÍCH PRVKŮ BUDE ROZHODNUTO NA ZÁKLADĚ SHP A TRUHLÁŘSKÉHO ZHODNOCENÍ STAVU PRVKU
- BOURÁNÍ POVRCHŮ BETONOVÝCH/TRAVNATÝCH/ASFALTOVÝCH V ŠÍŘCE 700mm KOLEM CELEHO OBJEKTU, VÝKOPOVÉ PRÁCE PRO ZATEPLENÍ SOKLU DO HLUBOKY MIN. 800mm POD STÁVAJÍCÍ TĚŘEN

POZNÁMKA:

- NEDILNOU SOUČÁSTÍ DOKUMENTACE JE TECHNICKÁ ZPRÁVA
- DEMOLICE A ODSTRAŇOVÁNÍ PRVKŮ BUDOU PROBÍHAT POSTUPNĚM A BEZPEČNĚM ROZEBÍRÁNÍM
- ZÁSAHY DO KONSTRUKCÍ BUDOU PROBÍHAT V MINIMÁLNÍM ROZSAHU, TAK ABY MAXIMUM STÁVAJÍCÍ HMOTY ZŮSTALO ZACHOVÁNO, POSTUPY PRÁCI BUDOU UPŘESŇOVÁNY NA ZÁKLADĚ ZJIŠTĚNÝCH SKUTEČNOSTÍ PŘI PROVÁDĚNÍ PRÁCI
- POKUD BUDOU PŘI PROVÁDĚNÍ PRÁCI OBJEVENY VE STÁVAJÍCÍCH KONSTRUKCÍCH, KTERÉ JSOU SKRYTÉ, ROZDÍLY OPROTI PŘEDPOKLADU Z PROJEKTOVÉ DOKUMENTACE BUDE PŘÍZVÁN PROJEKTANT ZA ÚČELEM ZPRACOVÁNÍ PŘÍPADNĚ OPRAVY PŮVODNÍHO ŘEŠENÍ
- VYZNAČENY JSOU JEN HLAVNÍ BOURACÍ PRÁCE, MENŠÍ PROSTUPY / PRŮRAZY A DRAŽKY PRO TECHNOLOGIE NEJSOU VYZNAČENY
- VEŠKERÉ KONSTRUKCE PROVÁDĚT DLE TECHNOLOGICKÝCH DOPORUČENÍ VÝROBCE A PŘÍSLUŠNÝCH NŮREM
- ROZMĚRY, TYPY KONSTRUKCÍ A DISPOZIČNÍ ŘEŠENÍ OBJEKTU JSOU PŘEVZATY PŘEDEVŠÍM NA ZÁKLADĚ ARCHIVNÍ DOKUMENTACE A MOHOU SE LIŠIT OD SKUTEČNOSTI
- VEŠKERÉ KÓTY JE NUTNO PŘED ZAPOČETÍM REALIZACE OVĚŘIT NA STAVĚ
- SOUČÁSTÍ DEMONTÁŽI BUDOU I VĚTRACÍ MRÍŽKY NA FASÁDÁCH, VODOVODNÍ KOHOUTEK, VEŠKERÉ SMALTOVANÉ CEDULE, STÍNÍCÍ MARKÝZY
- ŘEŠENÍ OKAPOVÉHO CHODNÍČKU, OPRAVY VENKOVNÍCH POMOCNÝCH SCHODIŠŤ U VSTUPŮ DO OBJEKTU JSOU ŘEŠENY SAMOSTATNÝM VÝKRESEM C_03 – ROZSAH A POZICE POCHOZÍCH A POJÍZDNÝCH PLOCH
- ŘEŠENÍ VNITŘNÍ DISPOZICE NENÍ SOUČÁSTÍ TOHOTO TYPU PROJEKTU (SNIŽENÍ ENERGETICKÉ NÁROČNOSTI – ZATEPLENÍ FASÁDY, STŘECH A VÝMĚNA VÝPLNÍ OTVORŮ), JE VYNÁŠENA PODLE ARCHIVNÍ DOKUMENTACE A MŮŽE SE LIŠIT OD SKUTEČNOSTI NA MÍSTĚ

SNIŽOVÁNÍ SPOTŘEBY ENERGIE - ŠKOLSKÝ OBJEKT CHABAŘOVICKÁ
Chabařovická 4/1125, 182 00 Praha 8
k.ú. Kobylysy [730475], č. parc.: st. 2364/2100 ± 0,000 = 294,30

ODPOVĚDNÝ PROJEKTANT		AUTORIZAČNÍ MÍSTO	
Ing. Josef Fuk +420 606643181 sipk-fuk@login.cz			
ZPRAVODATEL ČÁSTI DOKUMENTACE			
Ing. Milan Matějovic Čs. armády 370/9 160 00 Praha 6 T.: +420 775640271 email: milan@optimprojekt.cz			
DESIGN VÝKRESU		ČÁST DOKUMENTACE	
BLOK 5 - POHLEDY - STÁVAJÍCÍ STAV		D.1.1 - Architektonicko-stavební řešení	
STAVBA PROJEKTU	ČÍSLO VÝKRESU	REVIZE	
DPS / Dokumentace pro provedení stavby	AST_053	00	
FORMÁT	MĚŘÍTKO	DATUM	
10x A4	1:50	02/2016	
VYPRACOVAL	KONTROLOVAL	ČÍSLO PRÁCE	
Ing. Milan Matějovic	Ing. Josef Fuk		
GENEALNÍ PROJEKTANT		INVESTOR	
Le Nut		Servisní středisko pro správu svěřeného majetku MČ Praha 8, U Synagogy 236/2, 180 00 Praha 8	
Le Nut Group s.r.o., Symfonická 1496/9, 15800 Praha 5-Stožkov IČ: 45800162, Ing. Jan Čiha, info@lenut.cz, +420 724 009 638			