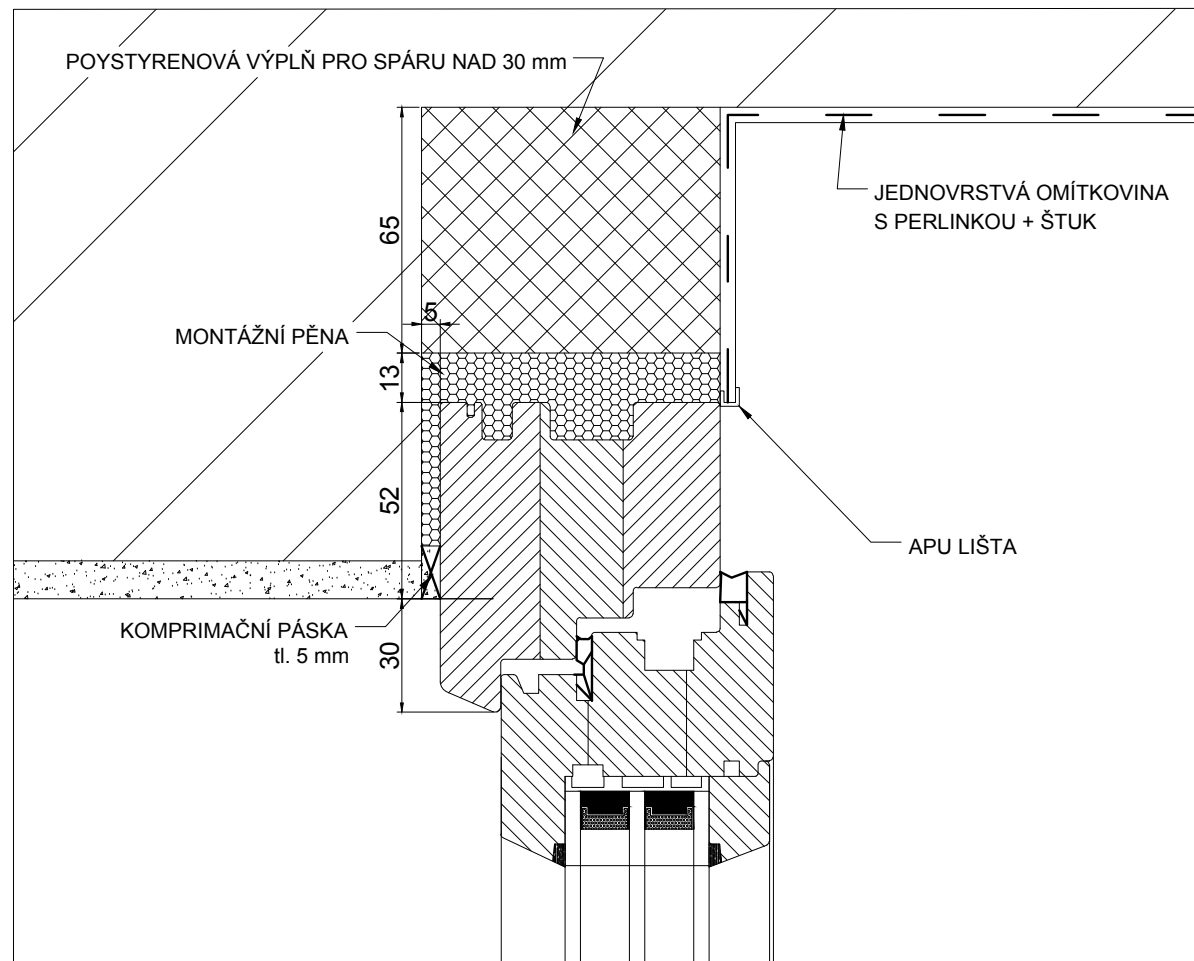
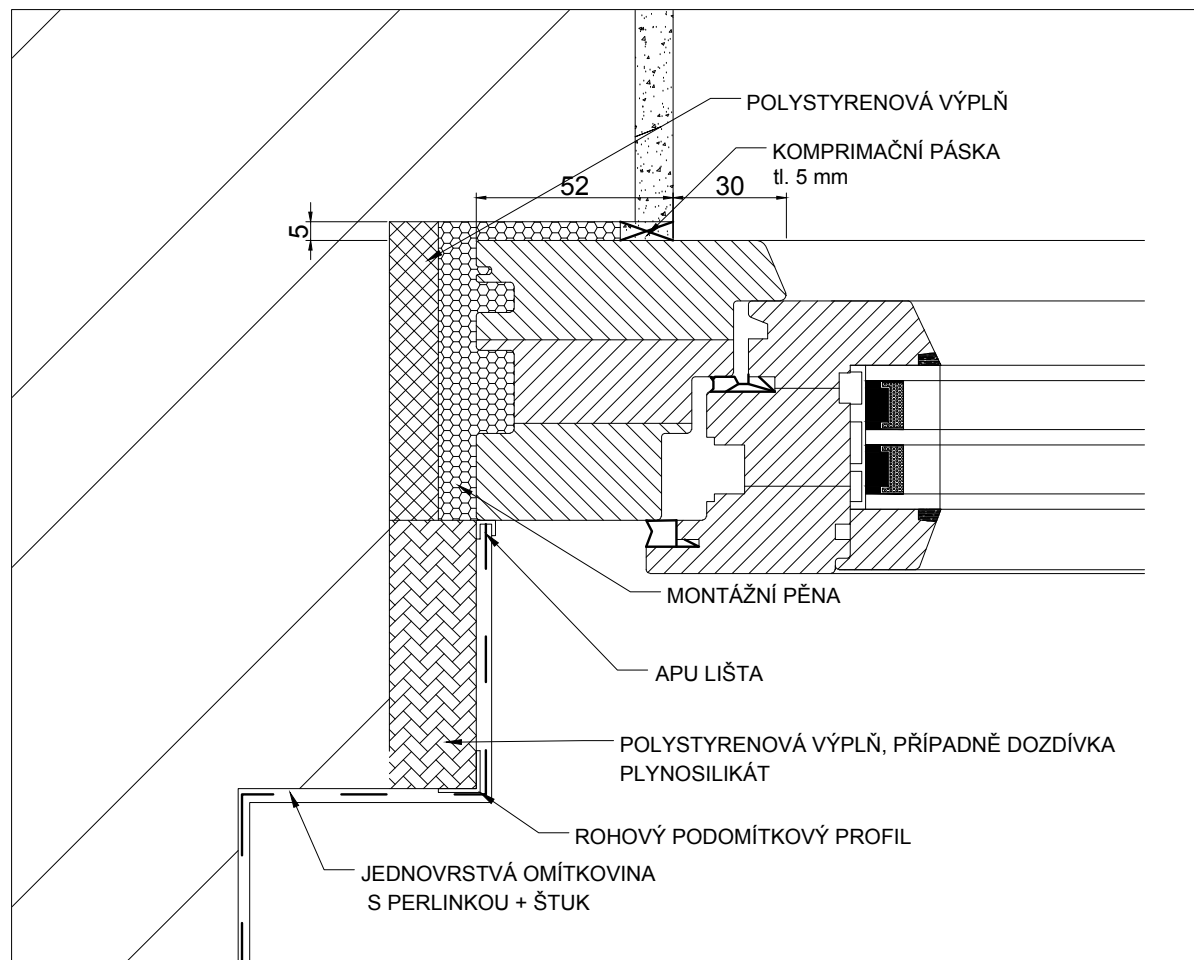


## SVISLÝ ŘEZ RÁMEM OKNA A NADPRAŽÍM



## VODOROVNÝ ŘEZ RÁMEM OKNA A OSTĚNÍM



POZNÁMKA :

RÁM ZAPUŠTĚN DO OSTĚNÍ A NADPRAŽÍ CCA 50 mm TAK, ABY VIDITELNÁ ČÁST RÁMU BYLA 30 mm A NEDOCHÁZELO KE ZMENŠOVÁNÍ ROZMĚRU SKEL

Rev. B			
Rev. A			
Index:	Datum:	Změny:	Vypracoval:




Sokolovská 16/45A, 186 00 Praha 8 - Karlín  
tel. +420 221 873 111, fax. +420 221 873 247

www.d-plus.cz  
d-plus@d-plus.cz

Hlavní inženýr projektu: Ing. Libor STAMENOVSKI	Odpovědný projektant: Ing. Libor STAMENOVSKI	Vypracoval: Petr VAKRČKA	
MÚ (OÚ): Praha 8	Kraj: Praha	Datum:	11/2015
Investor: Městská část Praha 8, Zenklova 1/35, 180 00 Praha 8 – Libeň		Stupeň:	DPS
Zakázka: <b>PROJEKT ENERGETICKY ÚSPORNÝCH OPATŘENÍ</b> <b>ZŠ PALMOVKA</b> Palmovka 8/468, Praha 8 - Libeň		Číslo zakázky:	3627/2015
		Měřítko:	1:2
		Počet formátů A4:	2
		Č. kopie:	
Obsah: D.1 ARCHITEKTONICKO - STAVEBNÍ ŘEŠENÍ VZOROVÉ DETAILY OSAZENÍ OKNA		Číslo přílohy: <b>D.1.12</b>	Revize: -