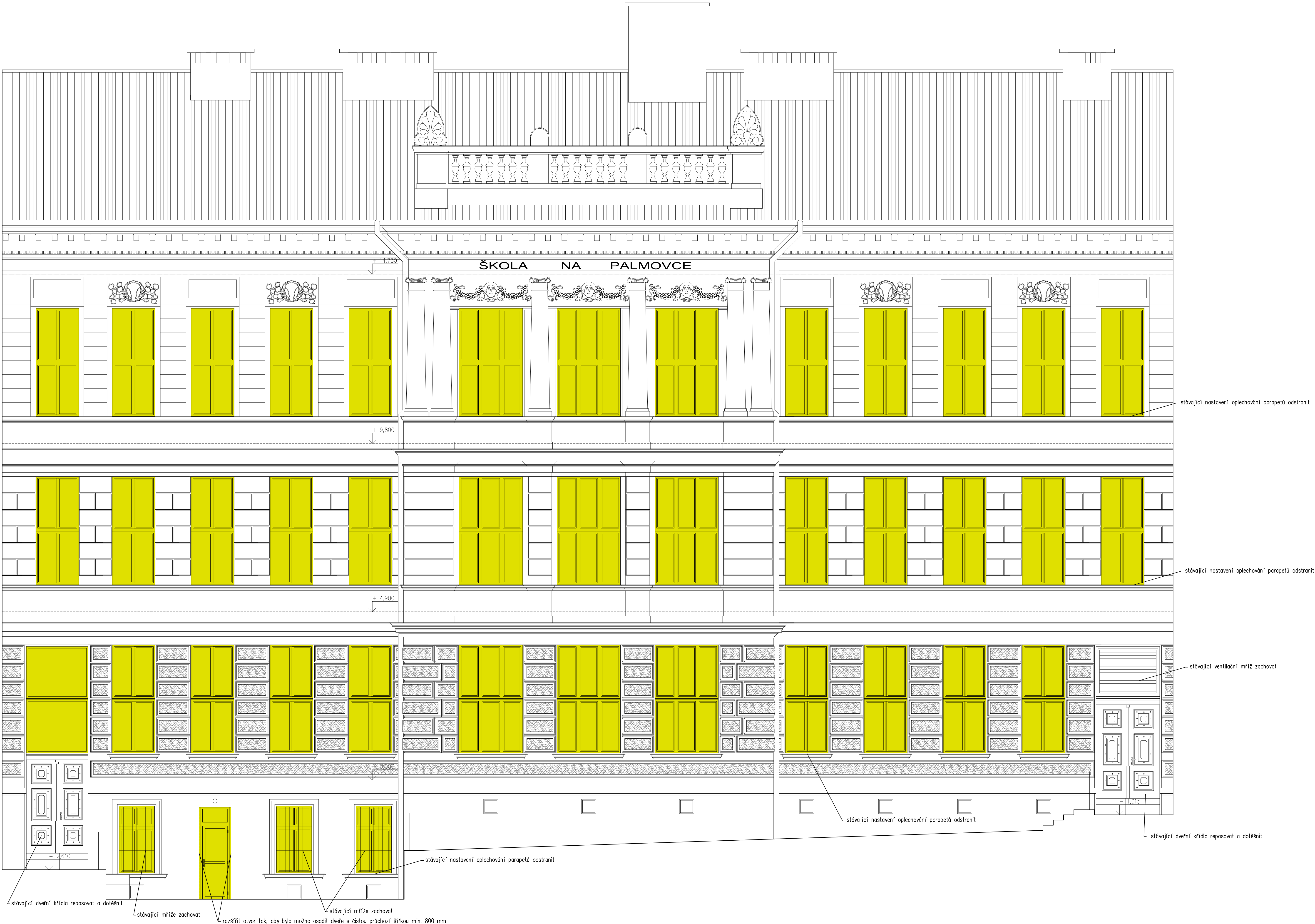


POHLED NA FASÁDU – ULICE PALMOVKA  
STÁVAJÍCÍ STAV + BOURÁNÍ



Legenda

- bourané konstrukce – dřevěná okna, ocelové dveře
- stávající konstrukce

POZNÁMKA:

POZOR !!! Při bourání postupovat tak, aby nedošlo k poškození fasády a stávajících výplní otvorů.

Rev. E				
Rev. D				
Rev. C				
Rev. B				
Rev. A				
Index:	Datum:	Změny:		Vypracoval:

<b>d plus</b> <b>25 let</b> PROJEKTOVÁ A INŽENÝRSKÁ A.S.		Sokolovská 16/45A, 186 00 Praha 8 - Karlín tel. +420 221 873 111, fax. +420 221 873 247		www.d-plus.cz d-plus@d-plus.cz
Hlavní inženýr projektu: Ing. Libor STAMENOVSKI		Zodp. projektant: Ing. Libor STAMENOVSKI		Vypracoval: Martin VENDL
MÚ (OÚ): Praha 8		Kraj: Praha		Datum: 11/2015
Investor: Městská část Praha 8, Zenkova 1/35, 180 00 Praha 8 – Libeň		Stupeň: DPS		
Zakázka: PROJEKT ENERGETICKÝ ÚSPORNÝCH OPATŘENÍ ZŠ PALMOVKA Palmovka 8/468, Praha 8 - Libeň		Číslo zakázky: 3627/2015		
Obsah: D.1 Architektonicko stavební řešení Pohled na fasádu - ul. Palmovka - stávající stav + bourání		Měřítko: 1:50		
		Počet formátů A4: 10 A4	Č. kopie:	
		Číslo přílohy: D.1.2	Revize: -	