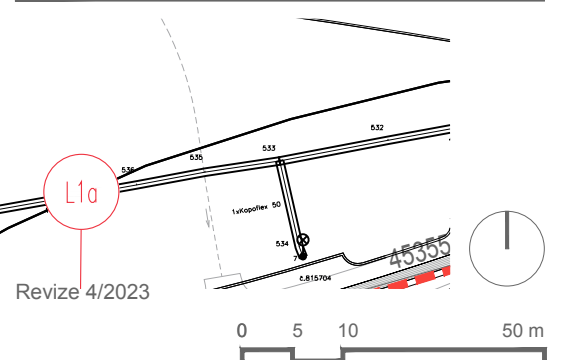


- |     |   |    |                          |
|-----|---|----|--------------------------|
| L1A | Lavička s opěradlem 1                   | Z1 | Zábradlí schodiště 102-1 |
| L1B | Lavička s opěradlem 2                   | Z2 | Zábradlí schodiště 102-2 |
| L2A | Lavička bez opěradla 1                  | Z3 | Zábradlí schodiště 102-2 |
| L2B | Lavička bez opěradla 2                  | Z4 | Zábradlí schodiště 102-2 |
| L3  | Pikniková lavice                        |    |                          |
| L4  | Piknikový stůl                          |    |                          |
| M1  | Pítko                                   |    |                          |
| M2  | Vyhlídkové madlo                        |    |                          |
| M3  | Cyklostanjany 1                         |    |                          |
| M4  | Cyklostanjany 2                         |    |                          |
| M5A | Odpadkový koš - směsný odpad            |    |                          |
| M5B | Odpadkový koš - psí exkrementy          |    |                          |
| M6  | Odpadkové koše - třízený + směsný odpad |    |                          |
- Přesné pozice mobiliáře jsou ve výkresech detailů SO101 - Komunikace zpevněné plochy a ve výkresech SO801 - Plochy hřiště a fitness.
- Řešené území mimo etapy 1B a 2 je etapou 1A
- Plochy a prvky etapy 1B
- Plochy a prvky etapy 2



projekt		Revitalizace parku Dlážděnká	
		Park Na Dlážděnce, Praha 8, Libeň	
investor		MČ Praha 8 Zenklova 1/35, Praha 8 - 180 00	
Komon Architekti Zenklova 24/54, Praha 8, 180 00 +420 721 858 963 gaberle@komonarchitekti.cz www.komonarchitekti.cz		<b>K O + M O N</b>	
zodp. architekt		Ing. arch. Martin Gaberle, ČKA 4595	
stupeň		DPS	
část projektu		Architektonicko stavební část	
zpracoval		Ing. arch. Martin Gaberle Ing. arch. Lucie Roubalová Statika - Ing. Jiří Pilka Dopravní řešení - Jan Fiala	
kontakt zpracovatele		gaberle@komonarchitekti.cz +420 721 858 963	
měřítko		1:500	formát 2x A4 datum revize 05/2022
obsah		SO803 - Mobiliář - Situace	
č. paré		č. výkresu	
		D.9.2	