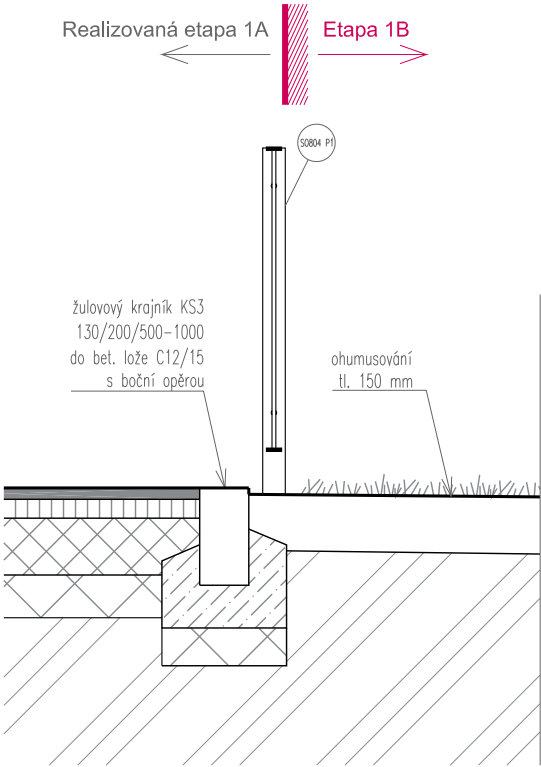
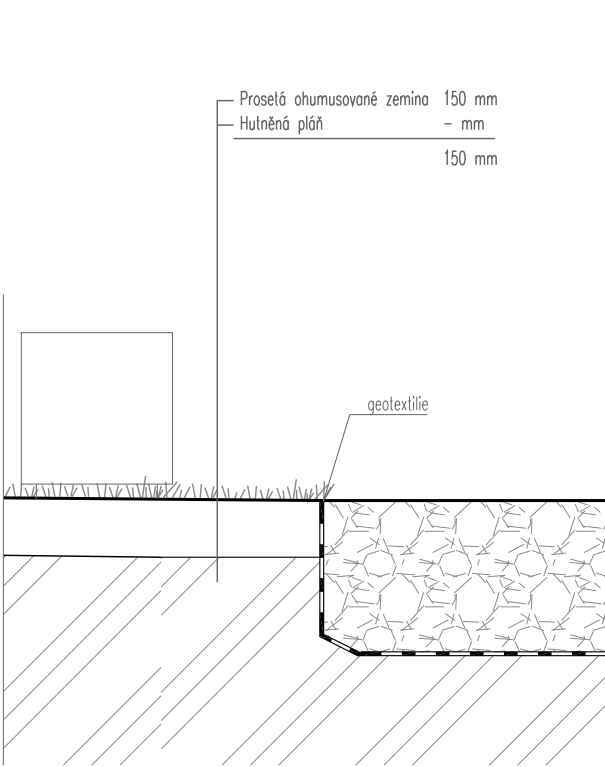


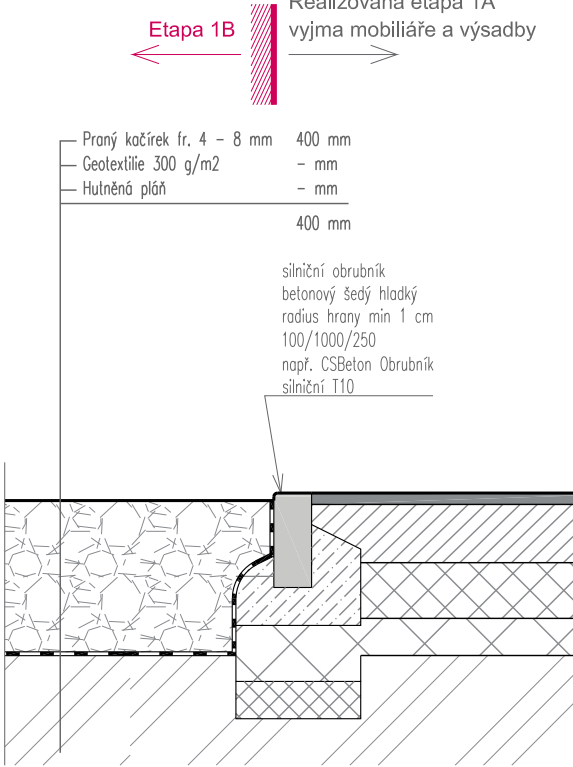
Přechod hlavní cesty a trávníku



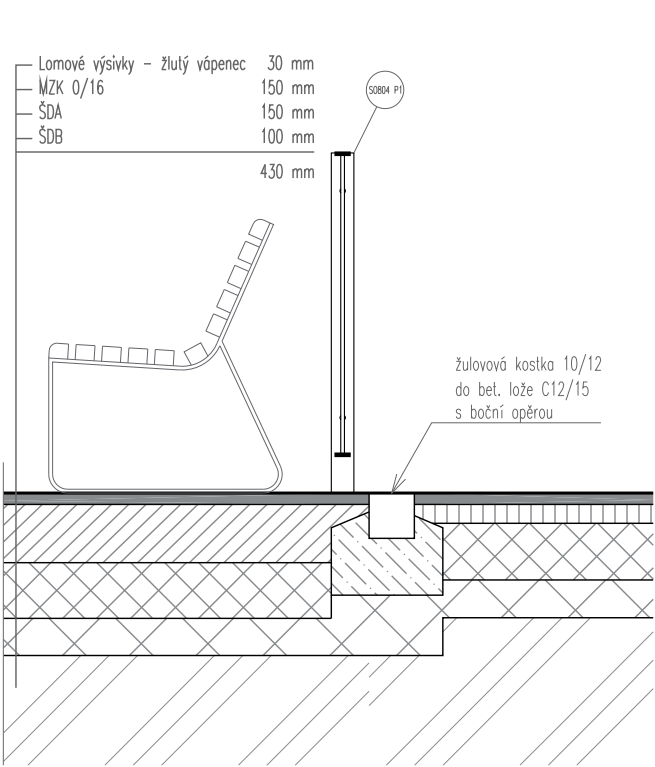
Přechod trávníku a dopadové plochy - kačírku



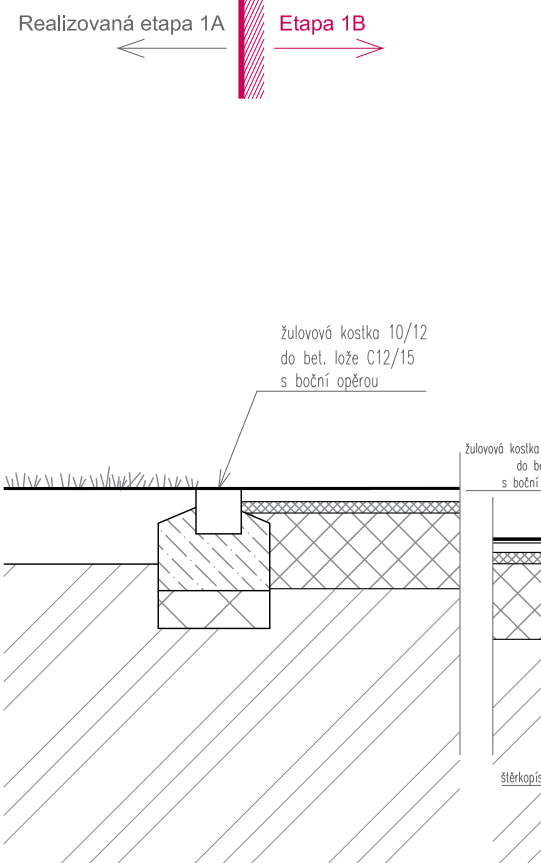
Přechod dopadové plochy - kačírku a mlatové cesty



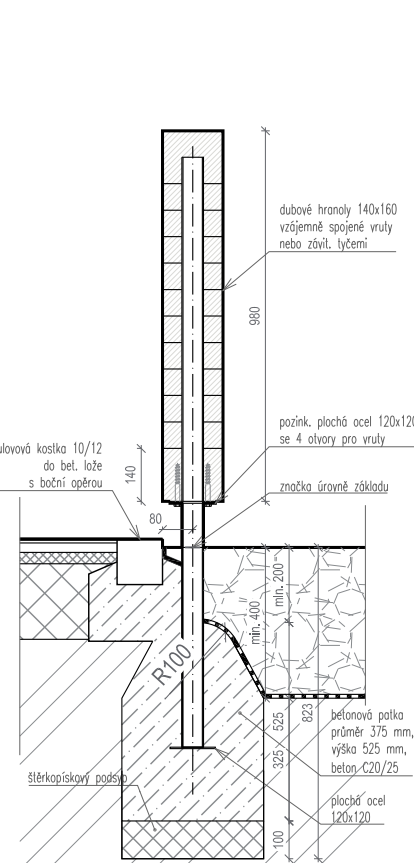
Přechod dopadové plochy - kačírku a mlatové nepevněné cesty a zpevněné cesty z probarvené živice



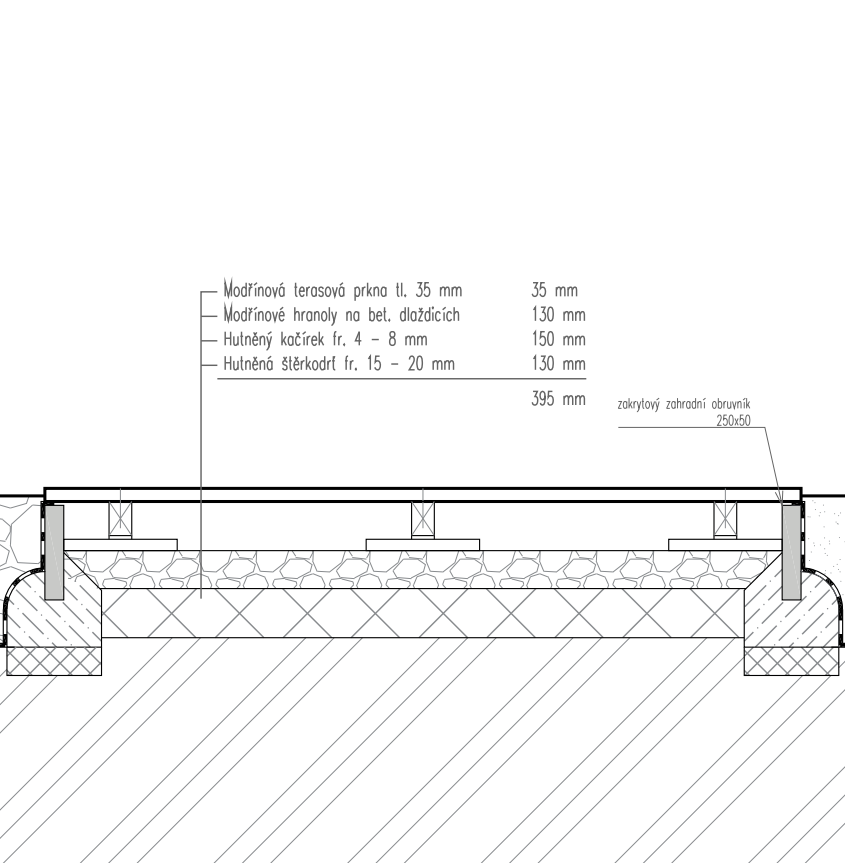
Přechod trávníku a EPDM



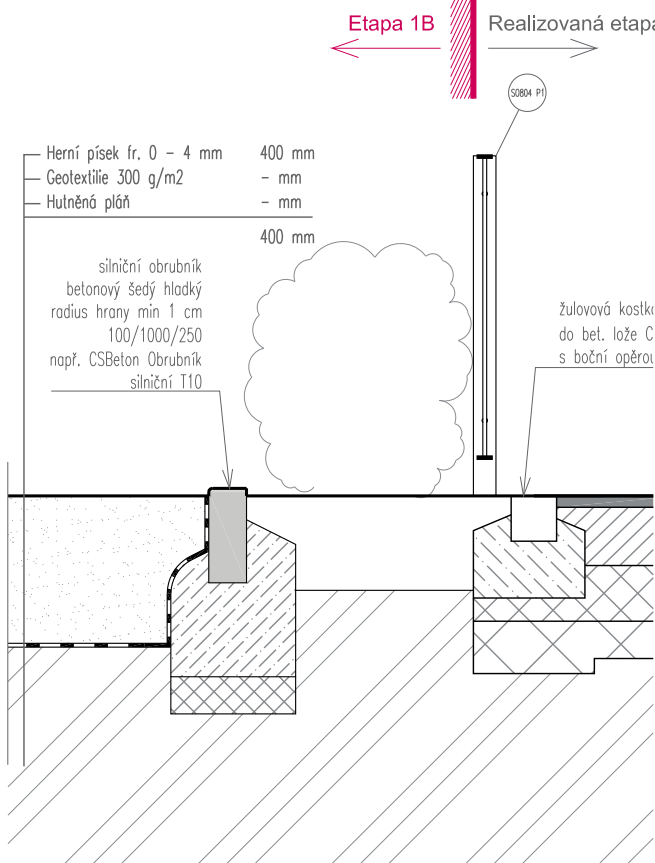
Přechod EPDM a dopadové plochy - kačírku



Řez dřevěným molem



Přechod EPDM a dopadové plochy - písku



poznámky

Dřevěné zařízení musí být zhotoveno ze dřeva s nízkou náchylností k tvorbě třesek. Nesmí obsahovat vyčnívající hřebíky nebo komponenty s hroty a vyčnívajícími hranami. Je třeba, aby hrubé povrchy nepředstavovaly žádné nebezpečí poranění. Vyčnívající závitky šroubů na jakékoliv přístupné části zařízení musí být trvale zakryty např. půlkulatými maticemi. Matice a hlavy šroubů, které vyčnívají méně než 8 mm, musí být bez ostřín.

Založení konstrukcí v dopadových v dopadových plochách herních prvků je podrobněji popsáno v technické zprávě SO804 a bude, stejně jako veškerá realizace v ploše dětského hřiště, odpovídat normě ČSN EN 1176 - Dětská hřiště.

Revize 4/2023

projekt

Revitalizace parku
Dílažďenka

Katastrální území Libeň

investor

Městská část Praha 8
Zenklva 1/35 Praha 8 – Libeň 180 00

Komon Architekti
Zenklva 24/54, Praha 8, 180 00

K O M O N

+420 721 858 963
gaberle@komonarchitekti.cz
www.komonarchitekti.cz

zodp. architekt

Ing. arch. Martin Gaberle, ČKA 4595

stupeň

AD

část projektu

Architektonicko stavební část

architekti

Ing. arch. Martin Gaberle
Ing. arch. Lucie Roubalová

dopravní řešení

Jan Fiala

kontakt zpracovatele

gaberle@komonarchitekti.cz
+420 721 858 963

měřítko

1:20

formát

2×A4

datum

05/2022

obsah

SO801 - Dětské hřiště - Řez povrchů

č. paré

č. výkresu

D.7.2.2