

## Revize 4/2023

projekt	Revitalizace parku Dlážděnka - Etapa 1B		místo	Park Na Dlážděnce Praha 8, Libeň	
zodp. architekt	Ing. arch. Martin Gaberle, ČKA 04595		stupeň	DPS	
zpracovali	Ing. arch. Martin Gaberle, ČKA 04595	+420 721 858 963, gaberle@komonarchitekti.cz	datum	09/2021	
	Ing. arch. Lucie Roubalová, ČKA 04897	+420 605 780 682, roubalova@komonarchitekti.cz	měřítko	-	
	Statika - Ing. Jiří Pilka, ČKAIT 0000212	+420 608 272 477, atelierpilka@seznam.cz			
	Dopravní řešení - Jan Fiala, ČKAIT 0012297	+420 732 800 405, fiala@pro-fik.cz			
Investor	MČ Praha 8, Zenklova 1/35, Praha 8, 180 00		Komon Architekti Zenklova 24/54, Praha 8 +420 721 858 963 gaberle@komonarchitekti.cz www.komonarchitekti.cz		
obsah	SO803 - Mobiliář - Výpis mobiliáře		číslo výkresu	D.9.6	

# L1a - Lavička s opěradlem

## Popis výrobku:

Ocelový svařenec. Konstrukci tvoří dvě bočnice svařené z ohýbané pásovinou 40 × 10 mm, sedák je uprostřed vyztužen pásovinou. Nosnou konstrukci je neseno 11 lať obdélníkového průřezu (56 × 32 mm) délky 1600 mm připevněné nerezovými vruty. Vrchní lať opěradla a spodní lať sedáku jsou zaoblené rádiem R20.

## Materiál:

konstrukce: ocel tř. 11, masivní dřevo Amargoso s transparentním olejovým nátěrem např. Remers

## Povrchová úprava:

Ochranná vrstva zinku opatřená práškovou vypalovací barvou v jemné struktuře mat. Odstín kovové konstrukce RAL 7016. Povrchové úpravy budou odsouhlaseny architektem na základě vzorků.

## Rozměry:

1600×646×772 mm / 32-45 kg

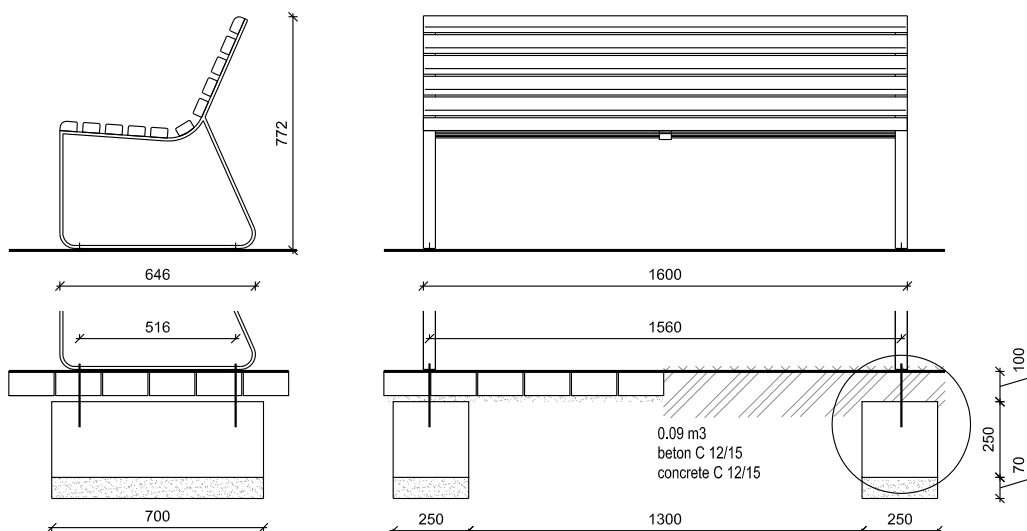
## Kotvení:

Čtyřmi nerezovými závitovými tyčemi M10 délky min. 200 mm a čtyřmi kloboukovými maticemi M10 s podložkou pomocí chemické kotvy do předem vybetonovaných základů viz výkres.



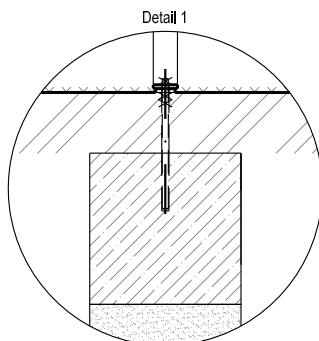
Ilustrační fotografie - Streetpark lavička INOA Lin1

Je možné použít výrobek o schodných nebo kvalitnějších vlastnostech.



### LEGENDA:

- 1 Dlažba
- 2 Chemická kotva M10, dL min 200
- 3 Betonový základ
- 4 Štěrkové lože zhuťněné, tl. min. 70 mm
- 5 Kontramatice (pro zeminový podklad)



Revize 4/2023

obsah

projekt

L1a - Lavička s opěradlem

Revitalizace parku  
Dlážděnka

měřítko

1:25

formát

A4

datum

06/2021

Park Na DLážděnce, Praha 8, Libeň

Komon Architekti  
Zenklava 24/54, Praha 8, 180 00

+420 721 858 963  
gaberle@komonarchitekti.cz  
www.komonarchitekti.cz

K O M O N

# L2a - Lavička bez opěradla

## Popis výrobku:

Sedák je tvořen jedním kusem masivního dřeva, ke kterému jsou ze spodní části přichyceny vruty dvě pozinkované nohy. Povrchové úpravy budou odsouhlaseny architektem na základě vzorků.

## Materiál:

ocel tř. 11 ošetřená žárovým zinkováním, masivní dub

## Povrchová úprava:

Kov – žárový zinek

Dub – bez povrchové úpravy

## Rozměry:

2000×400×440 mm

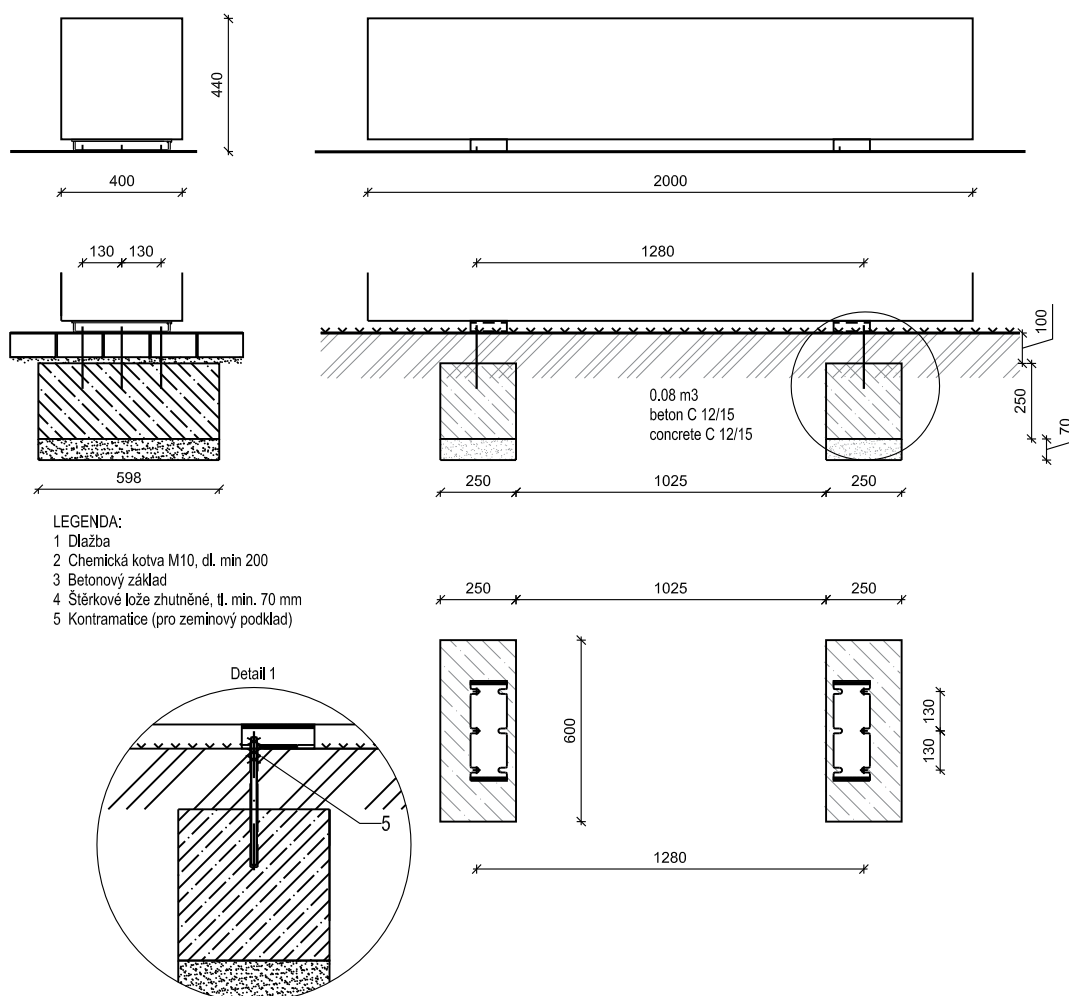
## Kotvení:

Chemickou kotvou pomocí 4 nerezových závitových tyčí M10 délky min. 200 mm a 4 kloboukových matic M10 s podložkou do předem vybetonovaných základů viz výkres.



Ilustrační fotografie - Streetpark lavička Twistula LTW2

Je možné použít výrobek o schodných nebo kvalitnějších vlastnostech.



Revize 4/2023

obsah

projekt

L2a - Lavička

Revitalizace parku  
Dlážděna

měřítko 1:25 formát A4 datum 06/2021

Park Na DLážděnce, Praha 8, Libeň

Komon Architekti  
Zenklova 24/54, Praha 8, 180 00  
+420 721 858 963  
gaberle@komonarchitekti.cz  
www.komonarchitekti.cz

K O M O N

# L2b - Lavička bez opěradla

## Popis výrobku:

Sedák je tvořen třemi kusy masivního dubového dřeva, ke kterému jsou ze spodní části přichyceny vruty dvě pozinkované nohy. Povrchové úpravy budou odsouhlaseny architektem na základě vzorků.

## Materiál:

ocel tř. 11 ošetřená žárovým zinkováním, masivní dub

## Povrchová úprava:

Kov – žárový zinek

Dub – bez povrchové úpravy

## Rozměry:

3 x 2000×400×440 mm

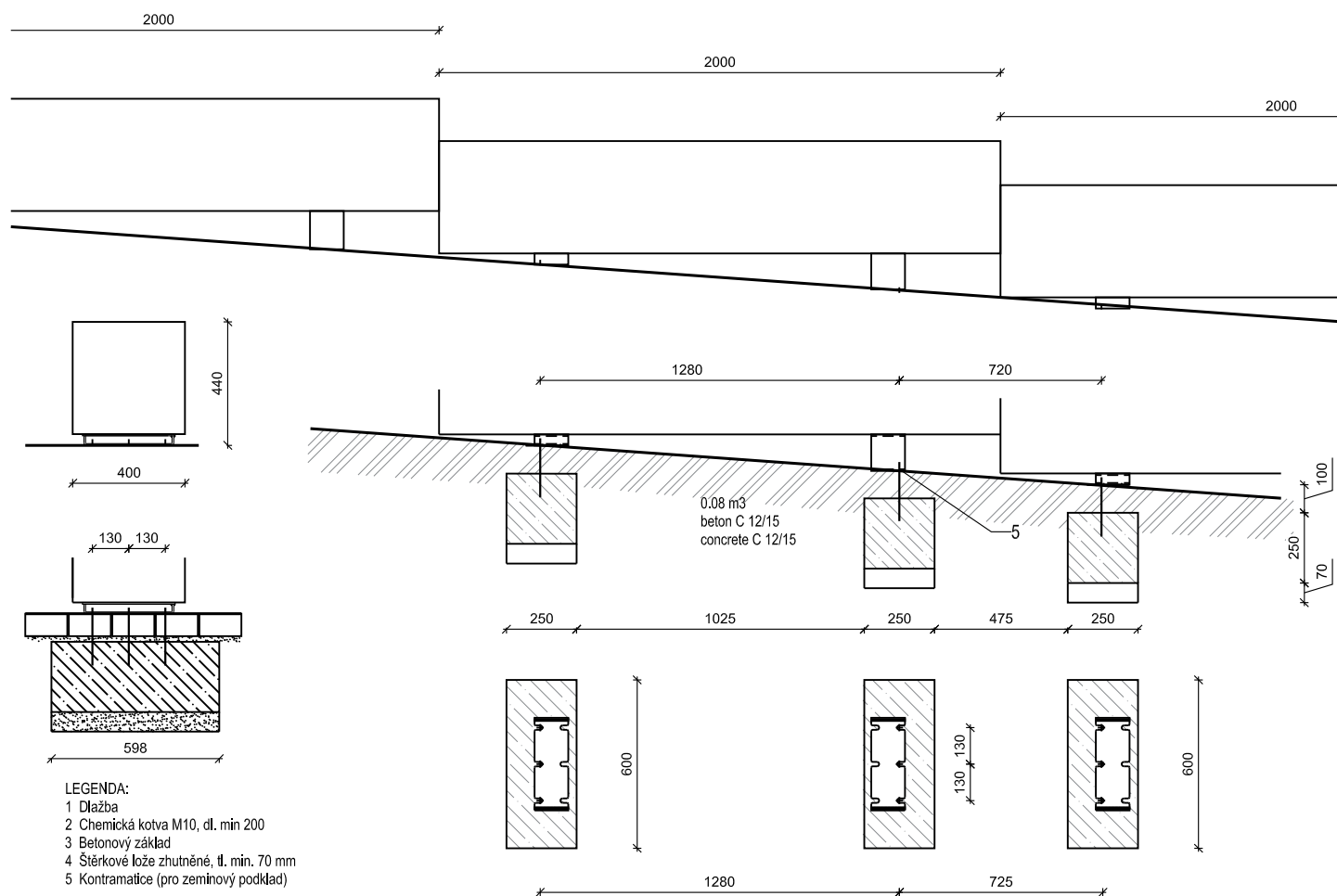
## Kotvení:

Chemickou kotvou pomocí 4 nerezových závitových tyčí M10 délky min. 200 mm a 4 kloboukových matic M10 s podložkou do předem vybetonovaných základů viz výkres.



Ilustrační fotografie - Streetpark lavička Twistula LTW2

Je možné použít výrobek o schodných nebo kvalitnějších vlastnostech.



Revize 4/2023

obsah

projekt

L2b - Lavička

Revitalizace parku  
Dlážděna

měřítka

1:25

formát

A4

datum

06/2021

Park Na Dlážděnce, Praha 8, Libeň

Komon Architekti  
Zenklova 24/54, Praha 8, 180 00

+420 721 858 963  
gaberle@komonarchitekti.cz  
www.komonarchitekti.cz

K O M O N

# L3 - Lavice bez opěradla k piknikovému setu

## Popis výrobku:

Ocelový svařenec. Konstrukci tvoří dvě bočnice svařené z ohýbané pásovinu 40 × 10 mm, sedák je uprostřed vyztužen pásovinou. Nosnou konstrukci je neseno 5 latí obdélníkového průřezu (56 × 32 mm) délky 1800 mm připevněné nerezovými vruty. Krajní latě sedáku jsou zaoblené rádiem R20.

## Materiál:

konstrukce: ocel tř. 11, masivní dřevo Amargoso s transparentním olejovým nátěrem

## Povrchová úprava:

Ochranná vrstva zinku opatřená práškovou vypalovací barvou v jemné struktuře mat. Odstín kovové konstrukce RAL 7016. Povrchové úpravy budou odsouhlaseny architektem na základě vzorků.

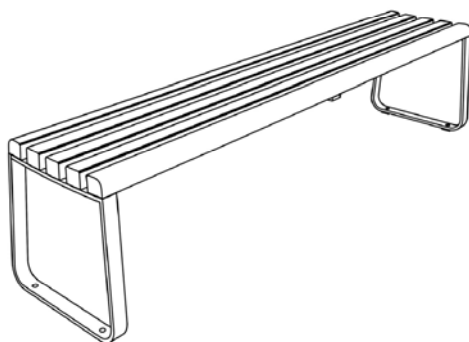
## Rozměry:

1800×402×428 mm / 27-35 kg

## Kotvení:

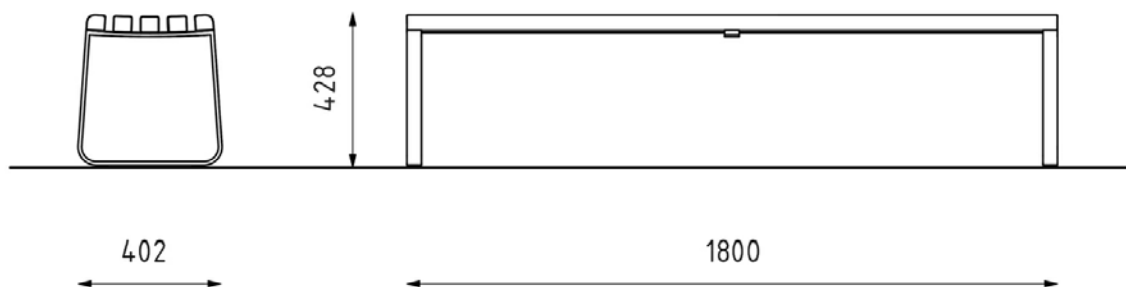
Čtyřmi nerezovými závitovými tyčemi M10 délky min. 200 mm a čtyřmi kloboukovými maticemi M10 s podložkou pomocí chemické kotvy do předem vybetonovaných základů. Způsob kotvení je totožný s kotvením lavičky L1. Podrobněji viz výkres L1.

Perspektiva



Pohled boční 1:20

Pohled čelní 1:20



Revize 4/2023

obsah

L3 - Lavice bez opěradla k piknikovému setu

projekt

Revitalizace parku  
Dlážděnka

Park Na Dlážděnce, Praha 8, Libeň

Komon Architekti  
Zenklova 24/54, Praha 8, 180 00

+420 721 858 963  
gaberle@komonarchitekti.cz  
www.komonarchitekti.cz

K O M O N

měřítko

1:20

formát

A4

datum

06/2021



# L4 - Stůl k piknikovému setu

## Popis výrobku:

Ocelový svařenec. Konstrukci tvoří dvě bočnice, svařené z výpalků plechu, které nesou 11 latí obdélníkového průřezu (56×32 mm) délky 1780 mm připevněné nerezovými vruty k podpůrné konstrukci.

## Materiál:

konstrukce: ocel tř. 11, masivní dřevo Amargoso s transparentním olejovým nátěrem

## Povrchová úprava:

Ochranná vrstva zinku opatřená práškovou vypalovací barvou v jemné struktuře mat. Odstín barvy kovové konstrukce RAL 7016. Povrchové úpravy budou odsouhlaseny architektem na základě vzorků.

## Rozměry:

1800×712×720 mm / 54 kg

## Kotvení:

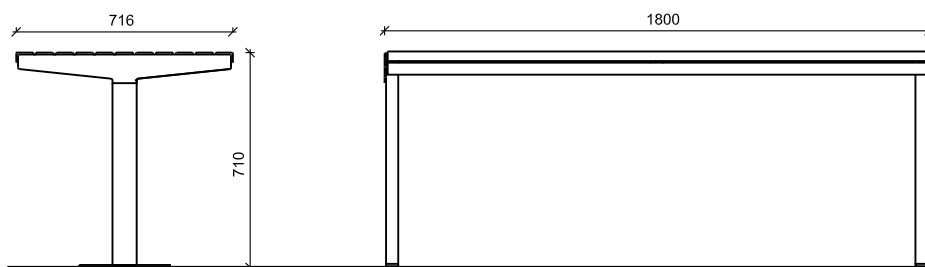
Čtyřmi nerezovými závitovými tyčemi M10 délky min. 100 mm a čtyřmi kloboukovými maticemi M10 s podložkou pomocí chemické kotvy do předem vybetonovaných základů.



Ilustrační fotografie - Streetpark PIKO Stp2

Je možné použít výrobek o schodných nebo kvalitnějších vlastnostech.

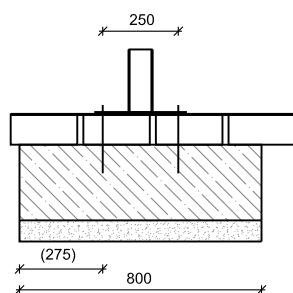
## Perspektiva



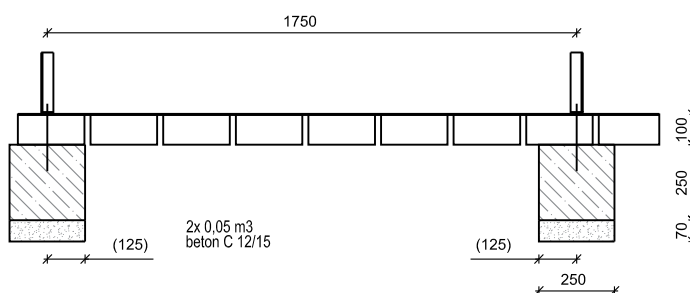
## LEGENDA:

- 1 Dlažba
- 2 Chemická kotva M10, dL min 100
- 3 Betonový základ
- 4 Štěrkové lože ztuhnuté, tl. min. 70 mm

## Pohled čelní 1:20



## Pohled boční 1:20



## Revize 4/2023

obsah

projekt

## L4 - Stůl k piknikovému setu

měřítko 1:25 formát A4 datum 06/2021

## Revitalizace parku Dlážděnka

Park Na DLážděnce, Praha 8, Libeň

Komon Architekti  
Zenklova 24/54, Praha 8, 180 00

+420 721 858 963  
gaberle@komonarchitekti.cz  
www.komonarchitekti.cz

K O M O N

# M4 - Cyklostojany 2

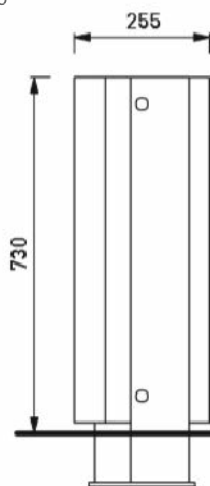
- Charakter konstrukce:** Ocelová konstrukce s pryžovým pásem ohýbaným do meandrovitého tvaru a tyčí pro uzamknutí kol. Určeno pro obsazení deseti koly - pět z každé strany. Spojovací tyč využitelná pro uzamknutí kola ve stojanu.
- Povrchová úprava:** Ocelová konstrukce opatřena ochrannou vrstvou zinku a práškovým vypalovacím lakem. Povrchové úpravy budou odsouhlaseny architektem na základě vzorků.
- Nosná kostra:** Svařenec bočnice z výpalků z ocelového plechu tloušťky 5 a 10 mm, 2 příčné spojovací závitové tyče s distančními trubičkami jsou uchyceny k bočnicím šroubovými spoji z nerez.
- Držák kol:** Pryžový pás z EPDM pryže tvrdosti 70Sh, ohýbaný a navlečený na závitových tyčích s distančními trubičkami
- Barevnost:**
- Kotvení:** Kotvení na dlažbu nebo do ztuhlého terénu na betonového základ pomocí závitových tyčí M12.
- Hmotnost:** 23 kg



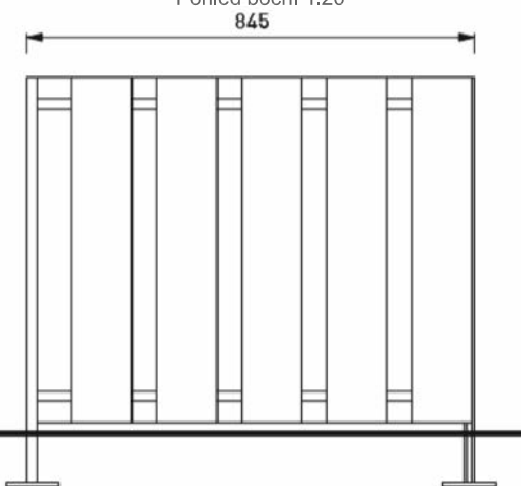
Ilustrační fotografie - Mmcité Meandre

Je možné použít výrobek o schodných nebo kvalitnějších vlastnostech.

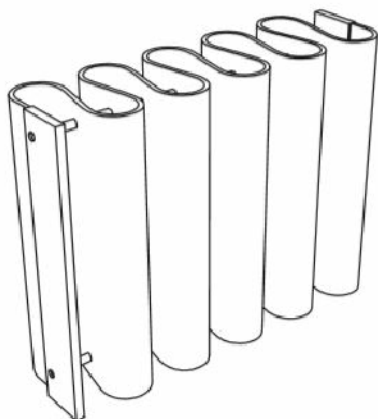
Pohled čelní 1:20



Pohled boční 1:20



Perspektiva



Půdorys



Revize 4/2023

obsah

projekt

M4 - Cyklostojany 2

měřítko

formát

A4

datum

06/2021

Revitalizace parku  
Dlážděnka

Park Na DLážděnce, Praha 8, Libeň

Komon Architekti  
Zenklova 24/54, Praha 8, 180 00

+420 721 858 963  
gaberle@komonarchitekti.cz  
www.komonarchitekti.cz

K O +  
M O  
N

# M5a - Koš na směsný odpad

## Popis výrobku:

Odpadkový koš na soklu. Pozice koše bude v trávniku. Konstrukci tvoří zinkovaný svařenec z oceli tř. 11 následně ošetřený práškovou vypalovací barvou. Výplň čelní strany je tvořena pěti svislými lamelami z masivního dřeva. Uvnitř koše je vyjímatelná polypropylenová nádoba tl. 5 mm o objemu 65 l. Obsah koše je chráněn zvedacím víkem.

## Materiál:

ocel tř. 11, práškový lak RAL 7016, dřevo Amargoso s transparentním olejovým nátěrem

## Povrchová úprava:

Ochranná vrstva zinku opatřená práškovou vypalovací barvou v jemné struktuře mat RAL 7016. Povrchové úpravy budou odsouhlaseny architektem na základě vzorků.

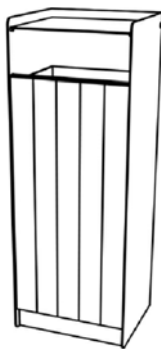
## Rozměry:

320×362×980 mm / 65 l

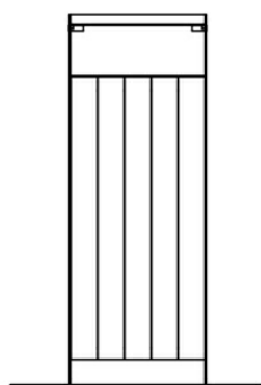
## Kotvení:

Chemickou kotvou pomocí 4 nerezových závitových tyčí M10 délky min. 100 mm do předem vybetonovaných základů zapuštěných 100 mm pod povrchem

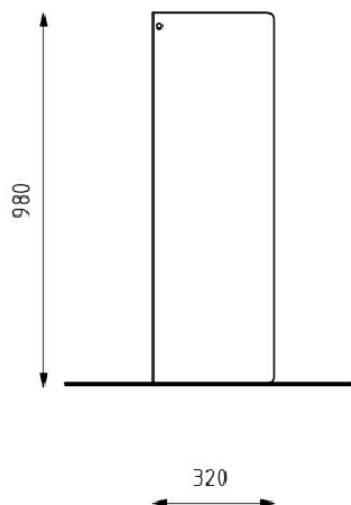
Perspektiva



Pohled čelní 1:20



Pohled boční 1:20



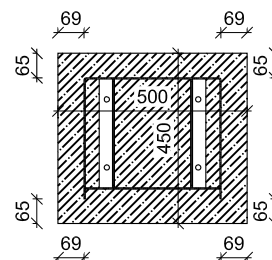
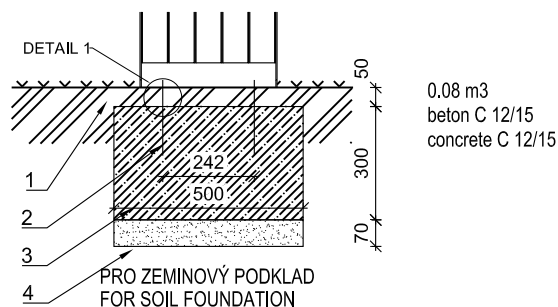
Ilustrační fotografie - koš Streetpark MAG KMA212

Je možné použít výrobek o schodných nebo kvalitnějších vlastnostech.

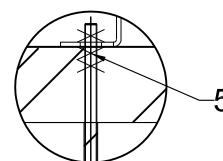
Založení koše 1:20

Čelní pohled

Boční pohled



DETAIL 1



### LEGENDA:

- 1 Trávnik
- 2 Chemická kotva M10, dl. min 200 mm
- 3 Betonový základ
- 4 Šterkové lože ztuhlé, tl. min. 70 mm
- 5 Kontramatice (pro zeminový podklad)

Revize 4/2023

obsah

projekt

M5a - Koš na směsný odpad

Revitalizace parku  
Dlážděna

měřítko 1:20 formát A4 datum 06/2021

Park Na Dlážděnce, Praha 8, Libeň

Komon Architekti  
Zenklova 24/54, Praha 8, 180 00

+420 721 858 963  
gaberle@komonarchitekti.cz  
www.komonarchitekti.cz

K O M O N



# M6 - Koše na třízený a směsný odpad

## Popis výrobku:

Koš na separovaný odpad na soklu. Konstrukci tvoří zinkovaný svařenec z oceli tř. 11 následně ošetřený práškovou vypalovací barvou. Výplň čelní strany je tvořena patnácti svislými lamelami z masivního dřeva. Uvnitř koše jsou tři vyjímatelné polypropylenové nádoby tl. 5 mm, každá o objemu 65 l. Obsah košů je chráněn zvedacími víky.

## Materiál:

ocel tř. 11, dřevo Amargoso s transparentním olejovým nátěrem

## Povrchová úprava:

Ochranná vrstva zinku opatřená práškovou vypalovací barvou v jemné struktuře mat RAL 7016. Povrchové úpravy budou odsouhlaseny architektem na základě vzorků.

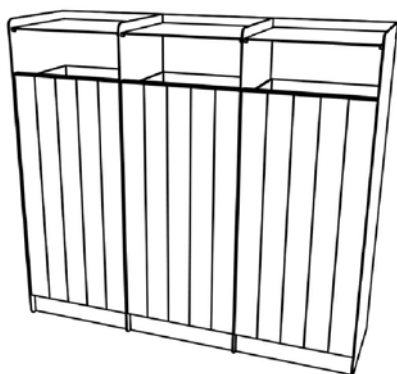
## Rozměry:

1080×320×980 mm / 65 l + 65 l + 65 l

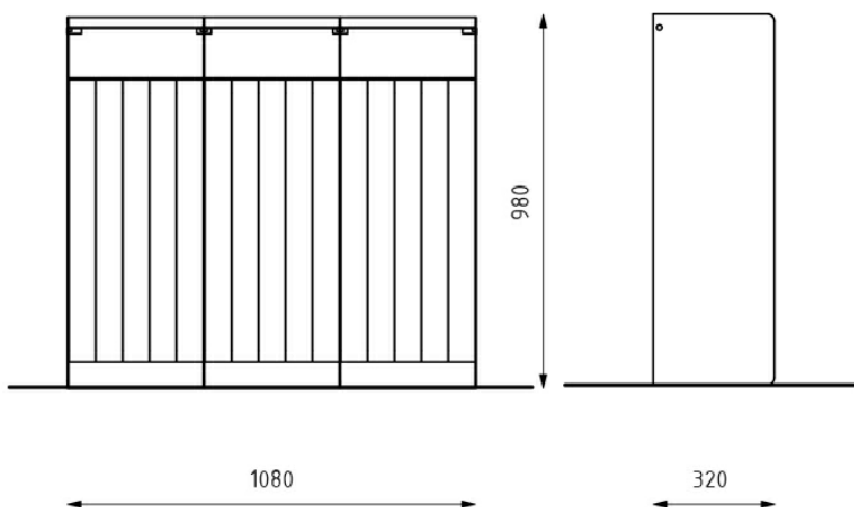
## Kotvení:

Chemickou kotvou pomocí 4 nerezových závitových tyčí M10 délky min. 100 mm do předem vybetonovaných základů zapuštěných 100 mm pod povrchem

Perspektiva



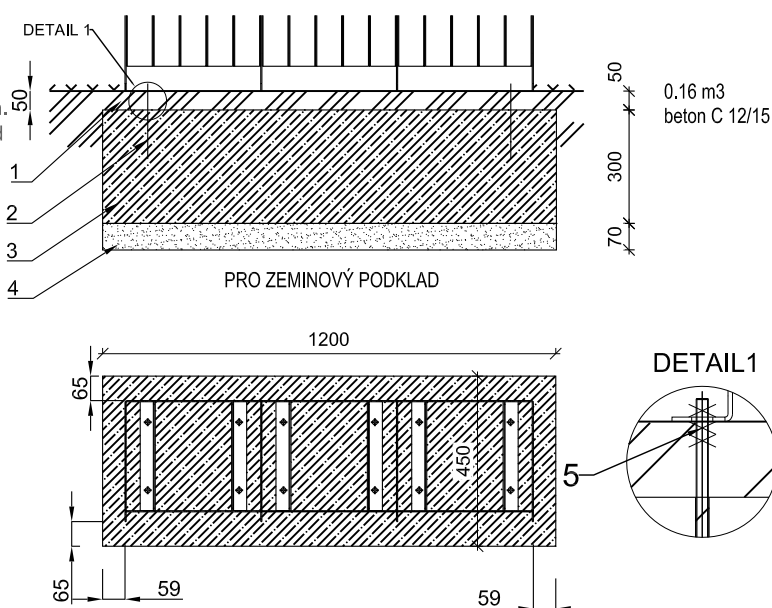
Pohled čelní 1:20



Ilustrační fotografie - koš Streetpark MAG KMA312

Je možné použít výrobek o schodných nebo kvalitnějších vlastnostech.

Princip založení koše 1:20



## LEGENDA:

- 1 Trávník
- 2 Chemická kotva M10, dl. min 200 mm
- 3 Betonový základ
- 4 Šterkové lože zhutněné, tl. min. 70 mm
- 5 Kontramatice (pro zeminový podklad)

Revize 4/2023

obsah

projekt

M6 - Koše na třízený odpad

Revitalizace parku  
Dlážďenka

měřítko

1:20

formát

A4

datum

06/2021

Park Na DLážďence, Praha 8, Libeň

Komon Architekti  
Zenklova 24/54, Praha 8, 180 00

+420 721 858 963  
gaberle@komonarchitekti.cz  
www.komonarchitekti.cz

K O M O N