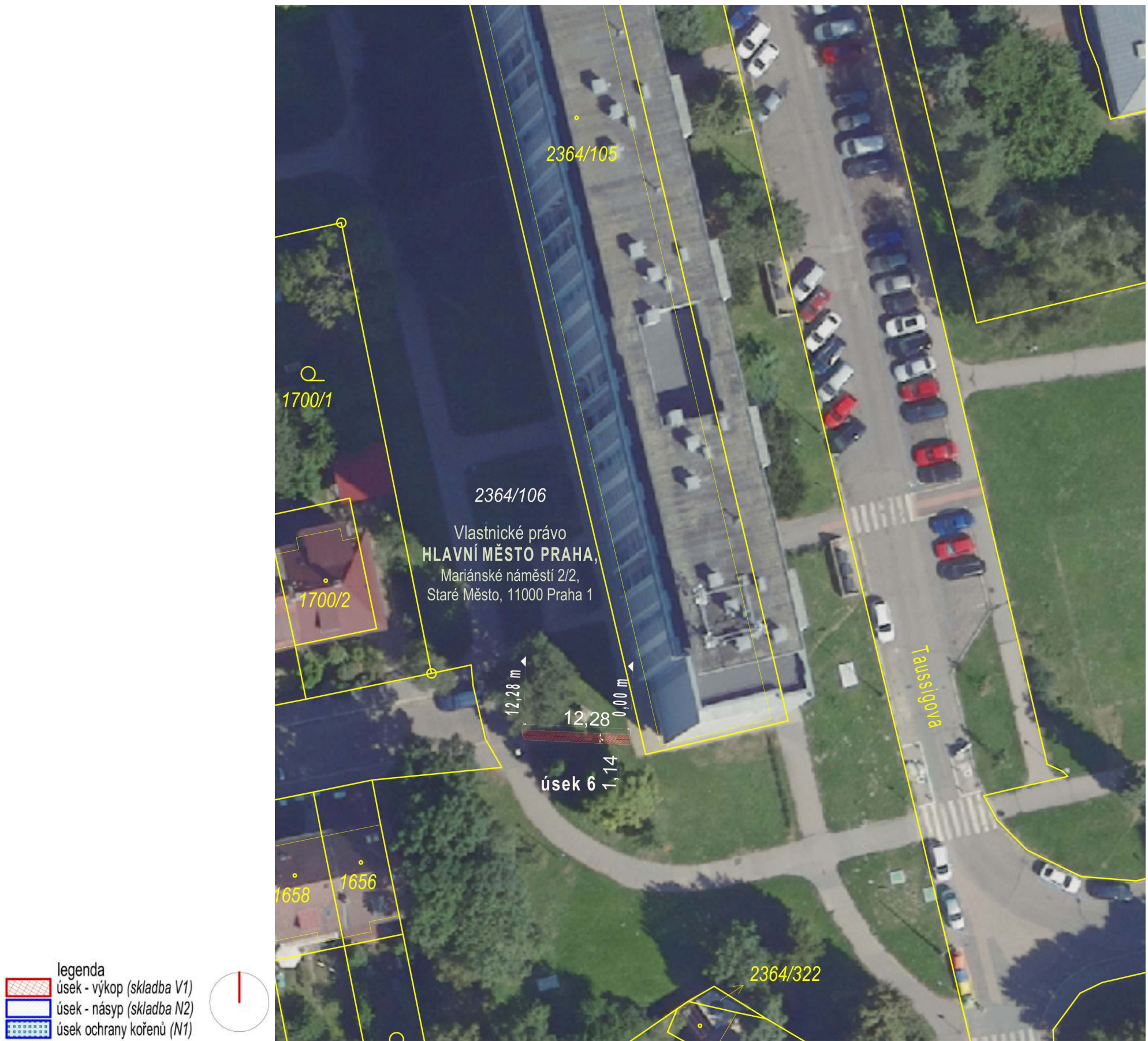


# situace ortofoto - úsek 06 - Taussigova



35

akce:

ARCHITEKTONICKÁ STUDIE NA ZPEVNĚNÉ POCHOZÍ PĚŠINY  
V K.Ú. KOBYLISY

objednatel:

MĚSTSKÁ ČÁST PRAHA 8  
ZENKLOVA 1/35  
180 00 - PRAHA 8 LIBEŇ  
IČ: 000 63 797

zhotovitel:

ALEJO S.R.O.  
POD SÍDLIŠTĚM 388/4  
182 00 - PRAHA 8  
IČ: 090 55 461

datum:

08/2025

měřítko:

1:500

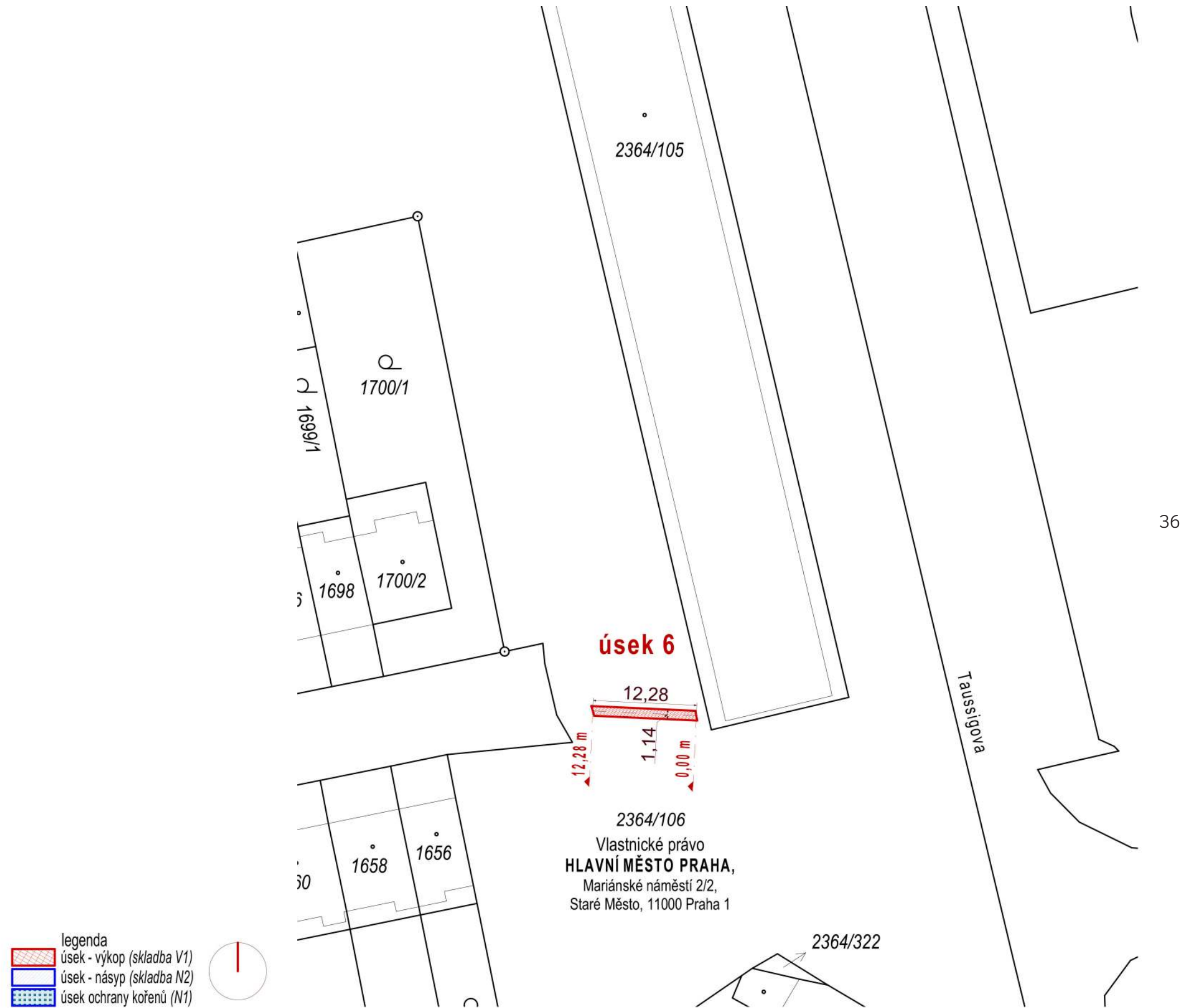
název výkresu:

situace ortofoto - úsek 06  
Taussigova

číslo výkresu:

06-1

# situace zákres do katastrální mapy - úsek 06 - Taussigova |



akce:  
ARCHITEKTONICKÁ STUDIE NA ZPEVNĚNÉ POCHOZÍ PĚŠINY  
V K.Ú. KOBYLISY

objednatel:  
MĚSTSKÁ ČÁST PRAHA 8  
ZENKLOVA 1/35  
180 00 - PRAHA 8 LIBEŇ  
IČ: 000 63 797

zhotovitel:  
ALEJO S.R.O.  
POD SÍDLIŠTĚM 388/4  
182 00 - PRAHA 8  
IČ: 090 55 461

datum:  
08/2025

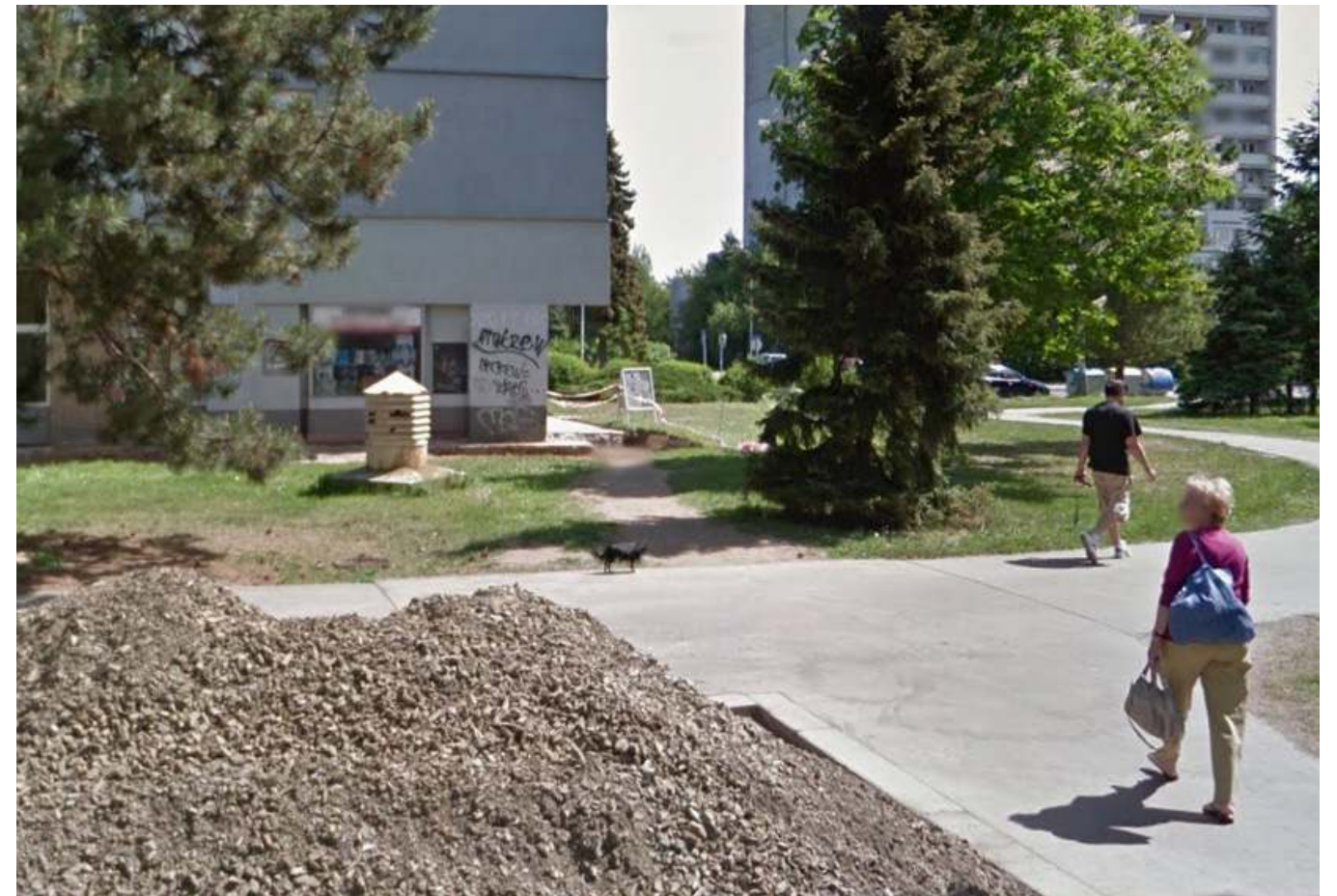
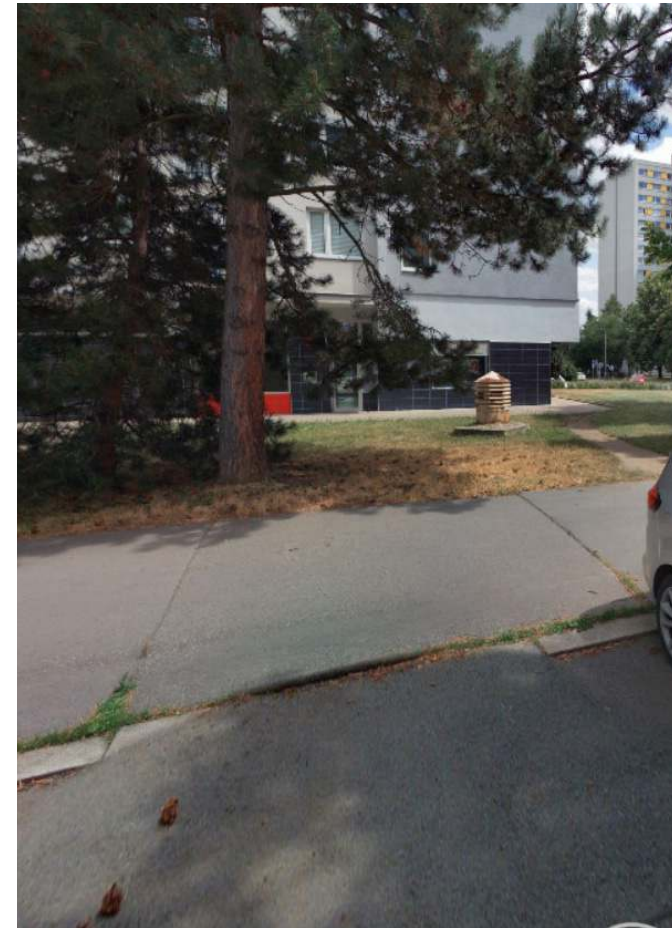
měřítko:  
1:500

název výkresu:  
situace zákres do katastrální mapy - úsek 06  
Taussigova

číslo výkresu:  
**06-2**



# fotodokumentace stávajícího stavu - úsek 06 - Taussigova |



## akce:

ARCHITEKTONICKÁ STUDIE NA ZPEVNĚNÉ POCHOZÍ PĚŠINY  
V K.Ú. KOBYLISY

## objednatel:

MĚSTSKÁ ČÁST PRAHA 8  
ZENKLOVA 1/35  
180 00 - PRAHA 8 LIBEŇ  
IČ: 000 63 797

## zhotovitel:

ALEJO S.R.O.  
POD SÍDLIŠTĚM 388/4  
182 00 - PRAHA 8  
IČ: 090 55 461

## datum:

08/2025

## měřítko:

-

## název výkresu:

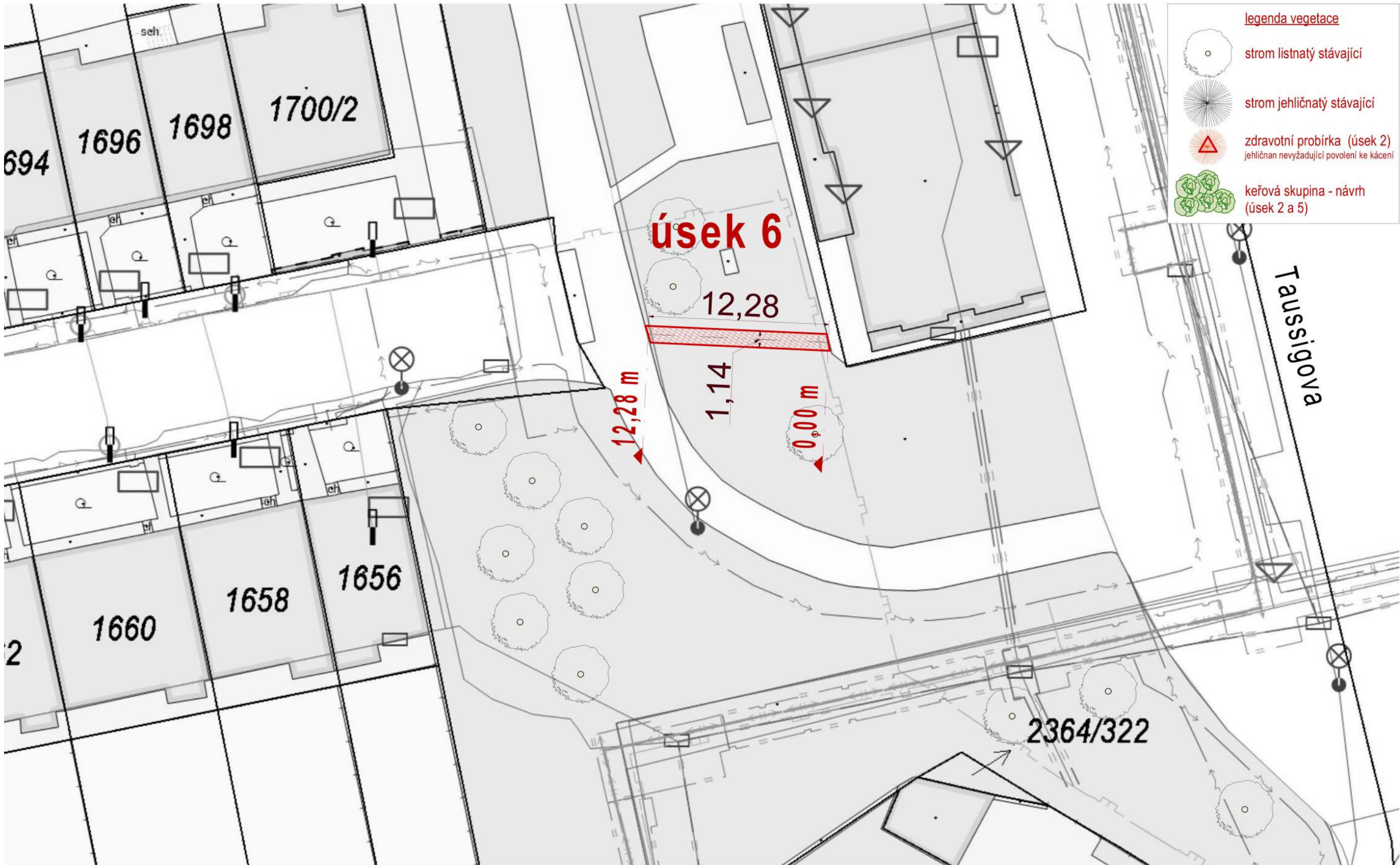
fotodokumentace stávajícího stavu - úsek 06  
Taussigova

## číslo výkresu:

06-3



# situace návrh - úsek 06 - Taussigova |



akce:  
ARCHITEKTONICKÁ STUDIE NA ZPEVNĚNÉ POCHOZÍ PĚŠINY  
V K.Ú. KOBYLISY

objednatel:  
MĚSTSKÁ ČÁST PRAHA 8  
ZENKLOVA 1/35  
180 00 - PRAHA 8 LIBEŇ  
IČ: 000 63 797

zhotovitel:  
ALEJO S.R.O.  
POD SÍDLIŠTĚM 388/4  
182 00 - PRAHA 8  
IČ: 090 55 461

datum:  
08/2025

měřítko:  
1:260

název výkresu:  
situace návrh - úsek 06  
Taussigova

číslo výkresu:

06-4