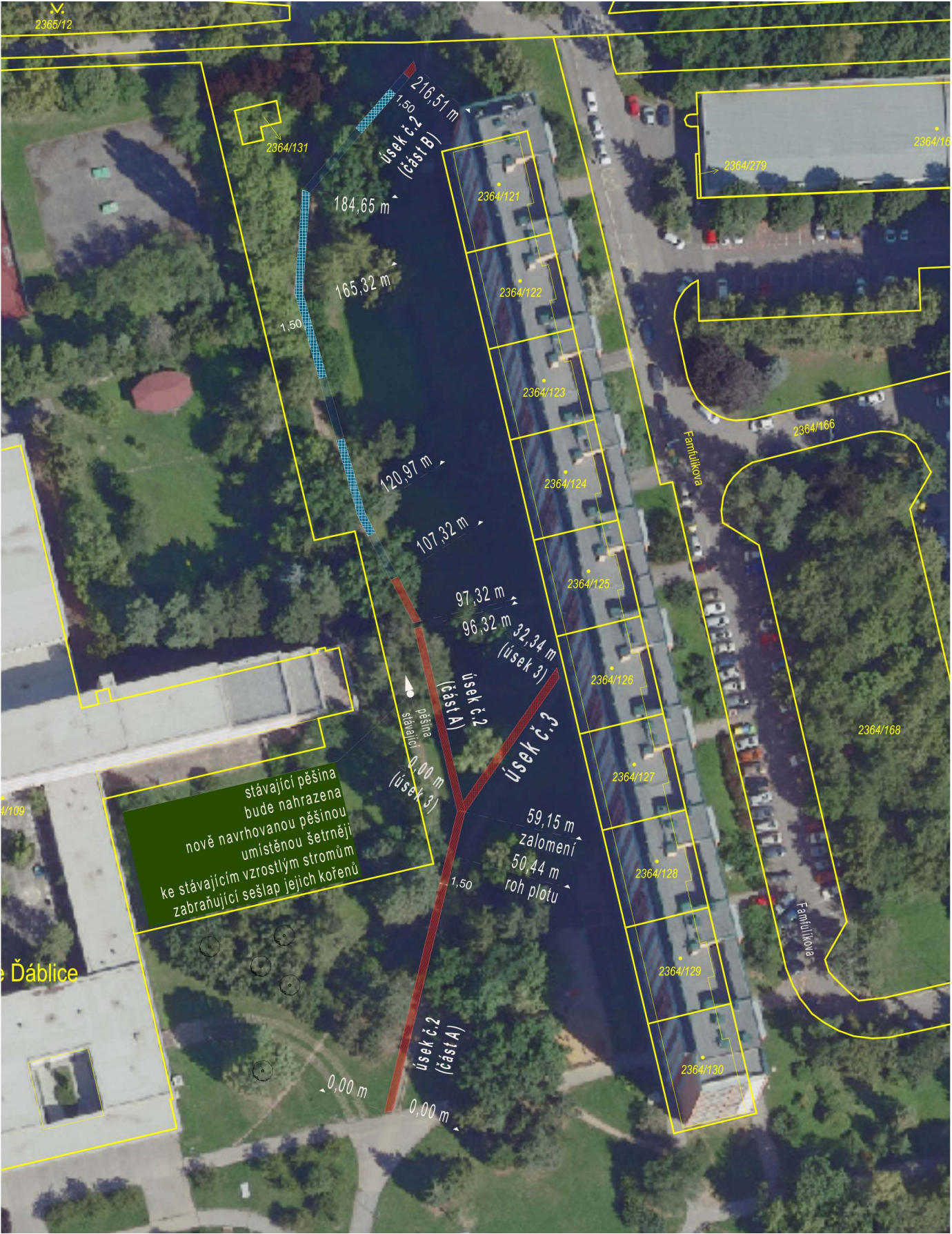


situace ortofoto - úsek 02 - Famfulíkova - Žernosecká |



úsek - výkop (skladba V1)

úsek - násyp (skladba N2)

úsek ochrany kořenů (N1)

legenda

akce:
ARCHITEKTONICKÁ STUDIE NA ZPEVNĚNÉ POCHOZÍ PĚŠINY
V K.Ú. KOBYLISY

objednatel:
MĚSTSKÁ ČÁST PRAHA 8
ZENKLOVA 1/35
180 00 - PRAHA 8 LIBEŇ
IČ: 000 63 797

zhotovitel:
ALEJO S.R.O.
POD SÍDLIŠTĚM 388/4
182 00 - PRAHA 8
IČ: 090 55 461

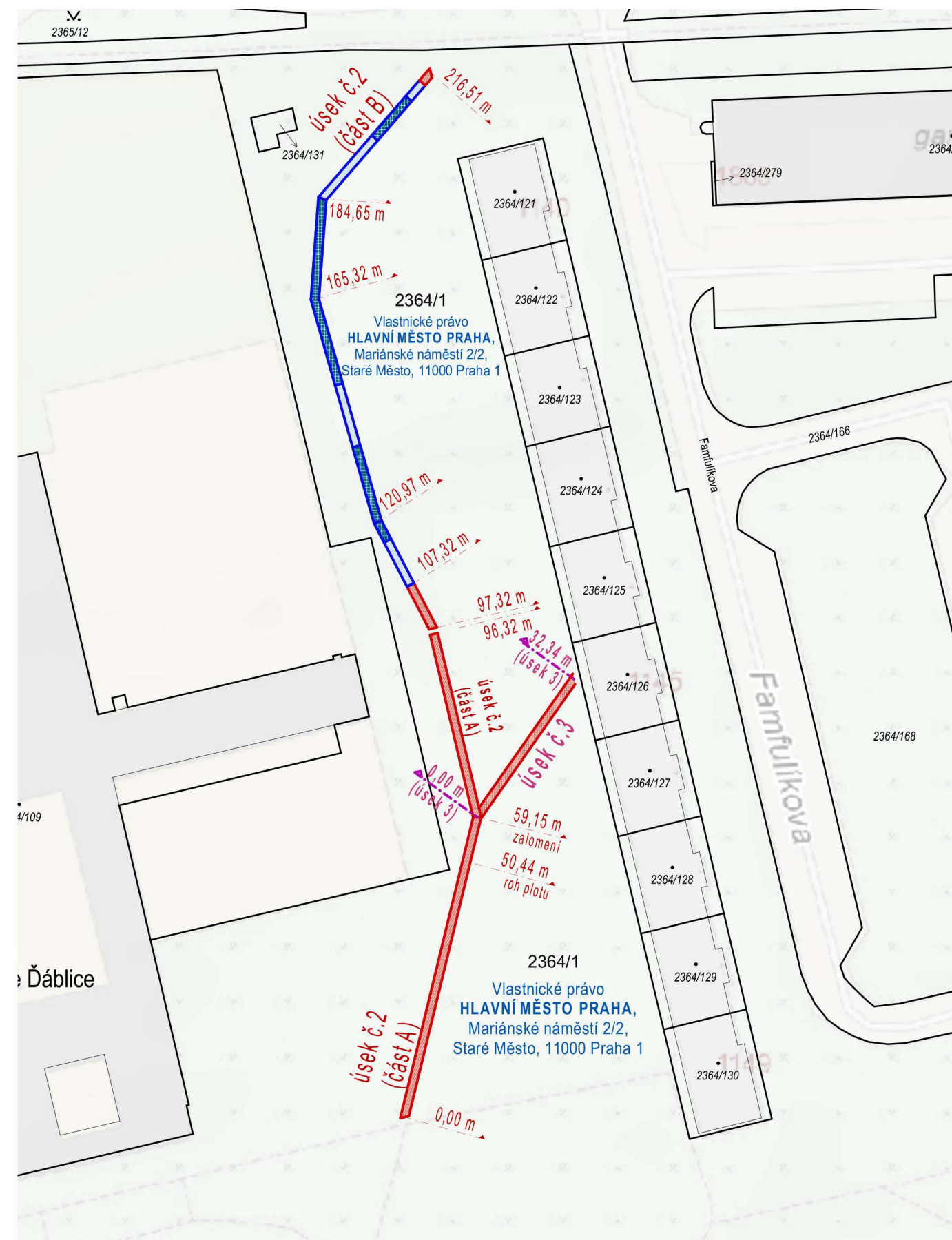
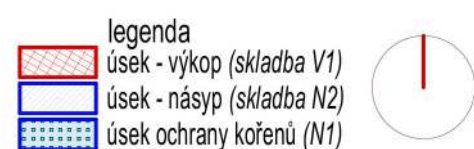
datum:
08/2025

měřítko:
1:1000

název výkresu:
situace ortofoto - úsek 02
Famfulíkova - Žernosecká

číslo výkresu:
02-1

situace zákres do katastrální mapy - úsek 02 - Famfulíkova - Žernosecká |



akce:
ARCHITEKTONICKÁ STUDIE NA ZPEVNĚNÉ POCHOZÍ PĚŠINY
V K.Ú. KOBYLISY

objednatel:
MĚSTSKÁ ČÁST PRAHA 8
ZENKLOVA 1/35
180 00 - PRAHA 8 LIBEŇ
IČ: 000 63 797

zhotovitel:
ALEJO S.R.O.
POD SÍDLIŠTĚM 388/4
182 00 - PRAHA 8
IČ: 090 55 461

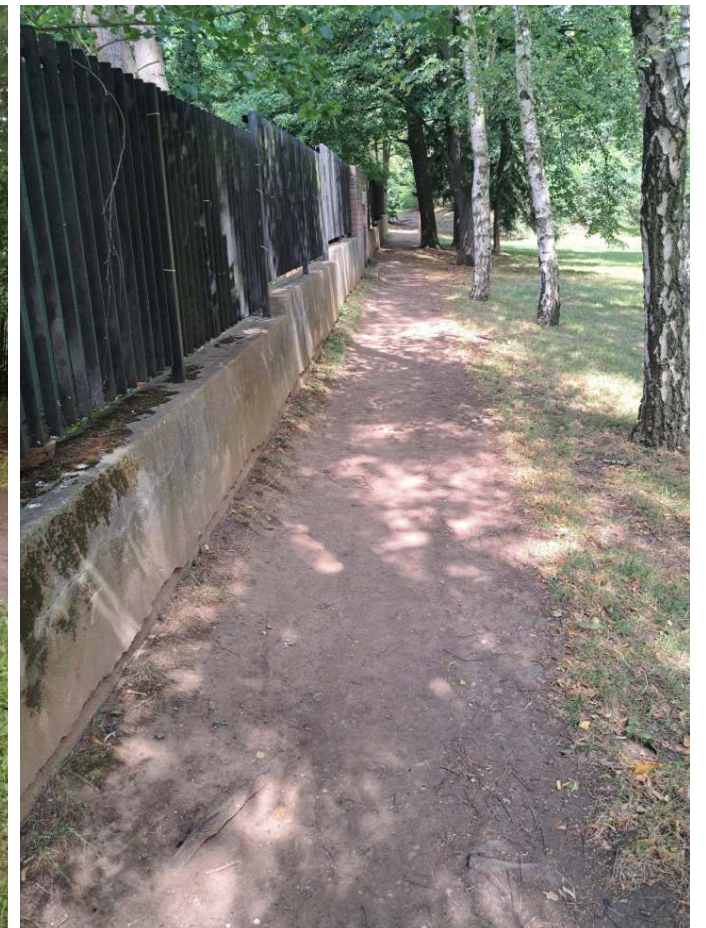
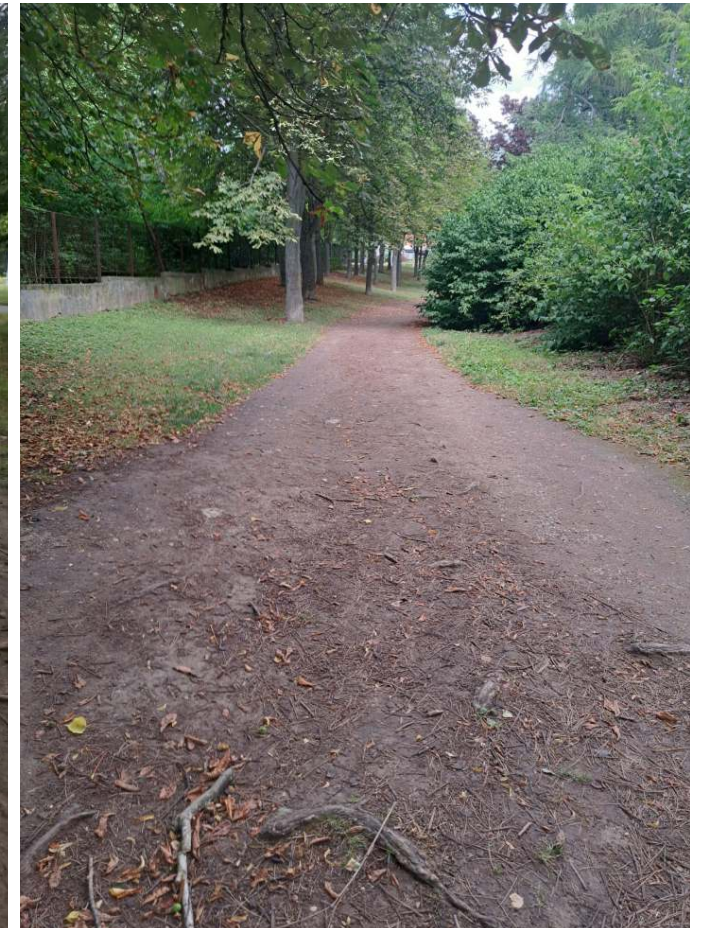
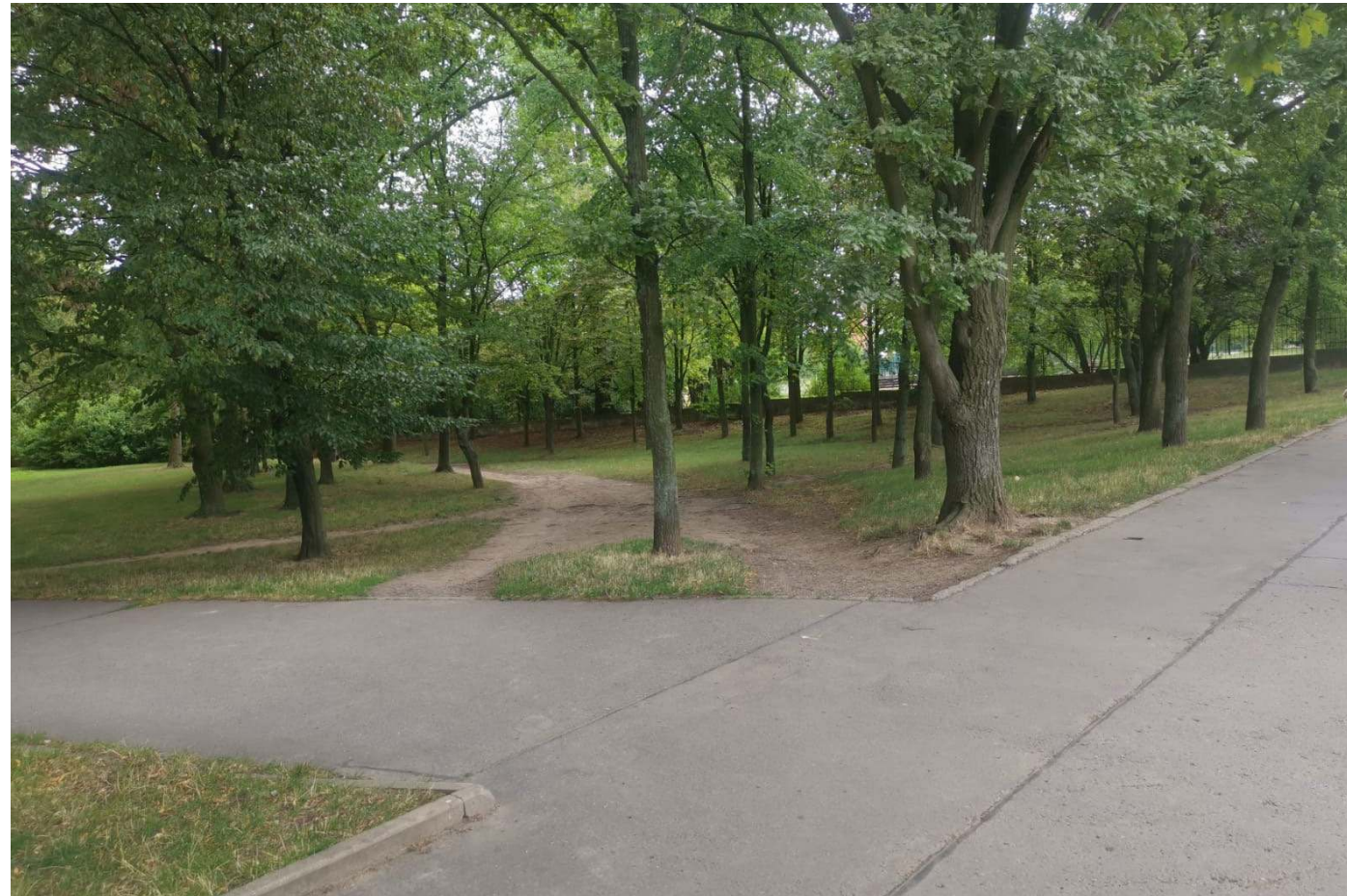
datum:
08/2025

měřítko:
1:1000

název výkresu:
situace zákres do katastrální mapy - úsek 02
Famfulíkova - Žernosecká

číslo výkresu:
02-2

fotodokumentace stávajícího stavu - úsek 02 - Famfulíkova - Žernosecká |



akce:

ARCHITEKTONICKÁ STUDIE NA ZPEVNĚNÉ POCHOZÍ PĚŠINY
V K.Ú. KOBYLISY

objednatel:

MĚSTSKÁ ČÁST PRAHA 8
ZENKLOVA 1/35
180 00 - PRAHA 8 LIBEŇ
IČ: 000 63 797

zhotovitel:

ALEJO S.R.O.
POD SÍDLIŠTĚM 388/4
182 00 - PRAHA 8
IČ: 090 55 461

datum:

08/2025

měřítko:

-

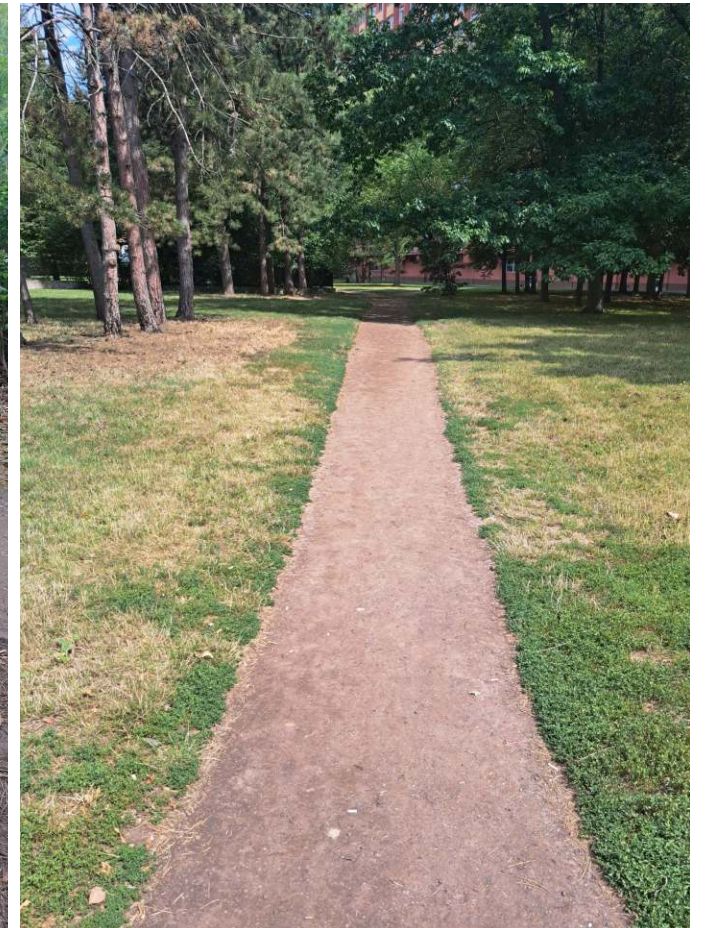
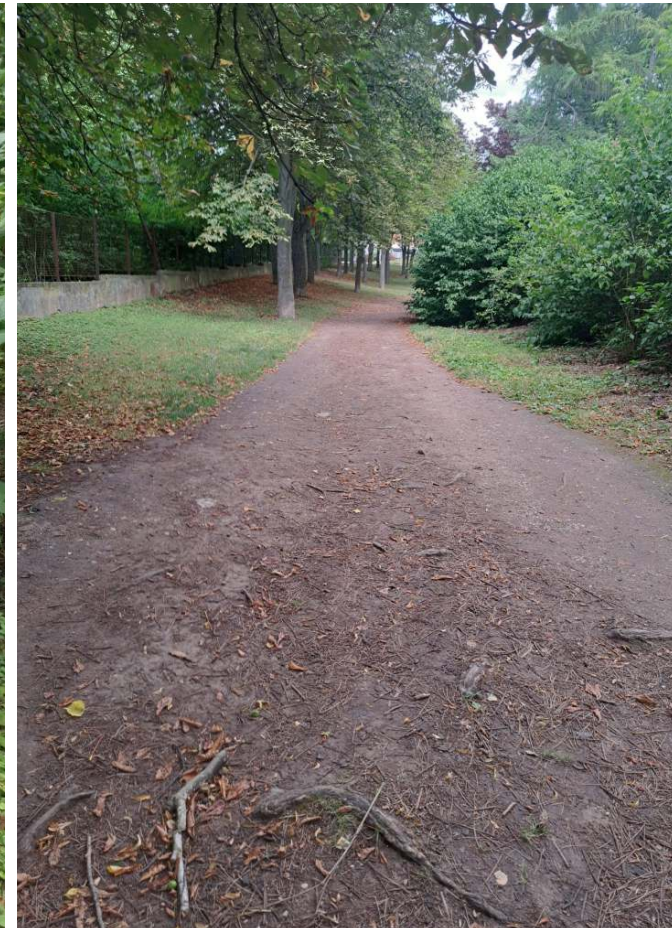
název výkresu:

fotodokumentace stávajícího stavu - úsek 02
Famfulíkova - Žernosecká

číslo výkresu:

02-3

fotodokumentace stávajícího stavu - úsek 02 - Famfulíkova - Žernosecká |



akce:

ARCHITEKTONICKÁ STUDIE NA ZPEVNĚNÉ POCHOZÍ PĚŠINY
V K.Ú. KOBYLISY

objednatel:

MĚSTSKÁ ČÁST PRAHA 8
ZENKLOVA 1/35
180 00 - PRAHA 8 LIBEŇ
IČ: 000 63 797

zhotovitel:

ALEJO S.R.O.
POD SÍDLIŠTĚM 388/4
182 00 - PRAHA 8
IČ: 090 55 461

datum:

08/2025

měřítko:

-

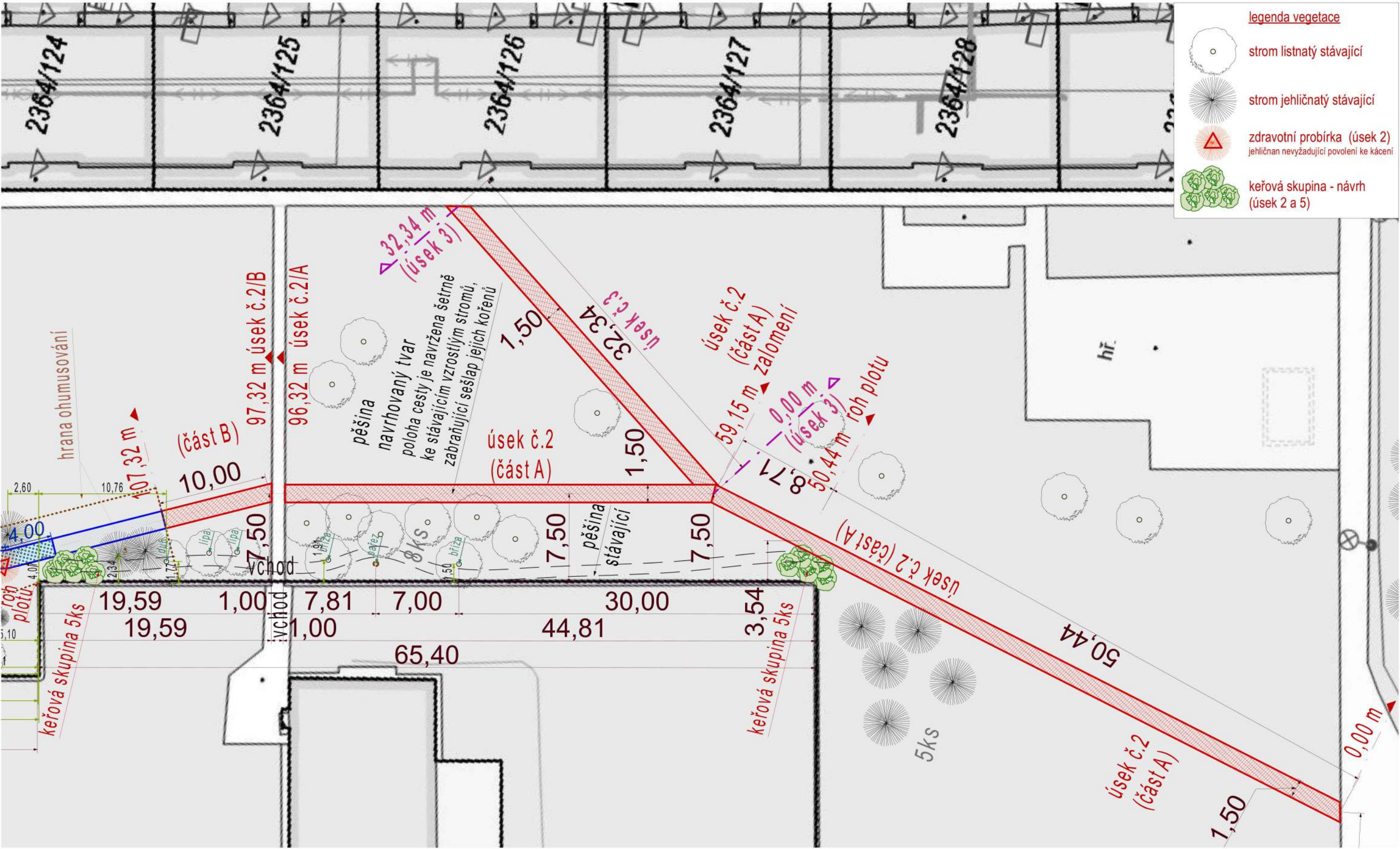
název výkresu:

fotodokumentace stávajícího stavu - úsek 02
Famfulíkova - Žernosecká

číslo výkresu:

02-3

situace návrh - jižní část úsek 02-A - Famfulíkova - Žernosecká



akce:
ARCHITEKTONICKÁ STUDIE NA ZPEVNĚNÉ POCHOZÍ PĚŠINY
V K.Ú. KOBYLISY

objednatel:
MĚSTSKÁ ČÁST PRAHA 8
ZENKLOVA 1/35
180 00 - PRAHA 8 LIBEŇ
IČ: 000 63 797

zhotovitel:
ALEJO S.R.O.
POD SÍDLIŠTĚM 388/4
182 00 - PRAHA 8
IČ: 090 55 461

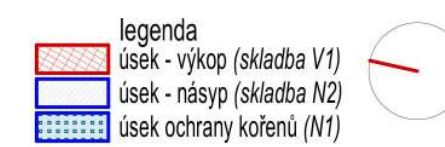
datum:
08/2025

měřítko:
1:315

název výkresu:
situace návrh - jižní část úsek 02-A
Famfulíkova - Žernosecká

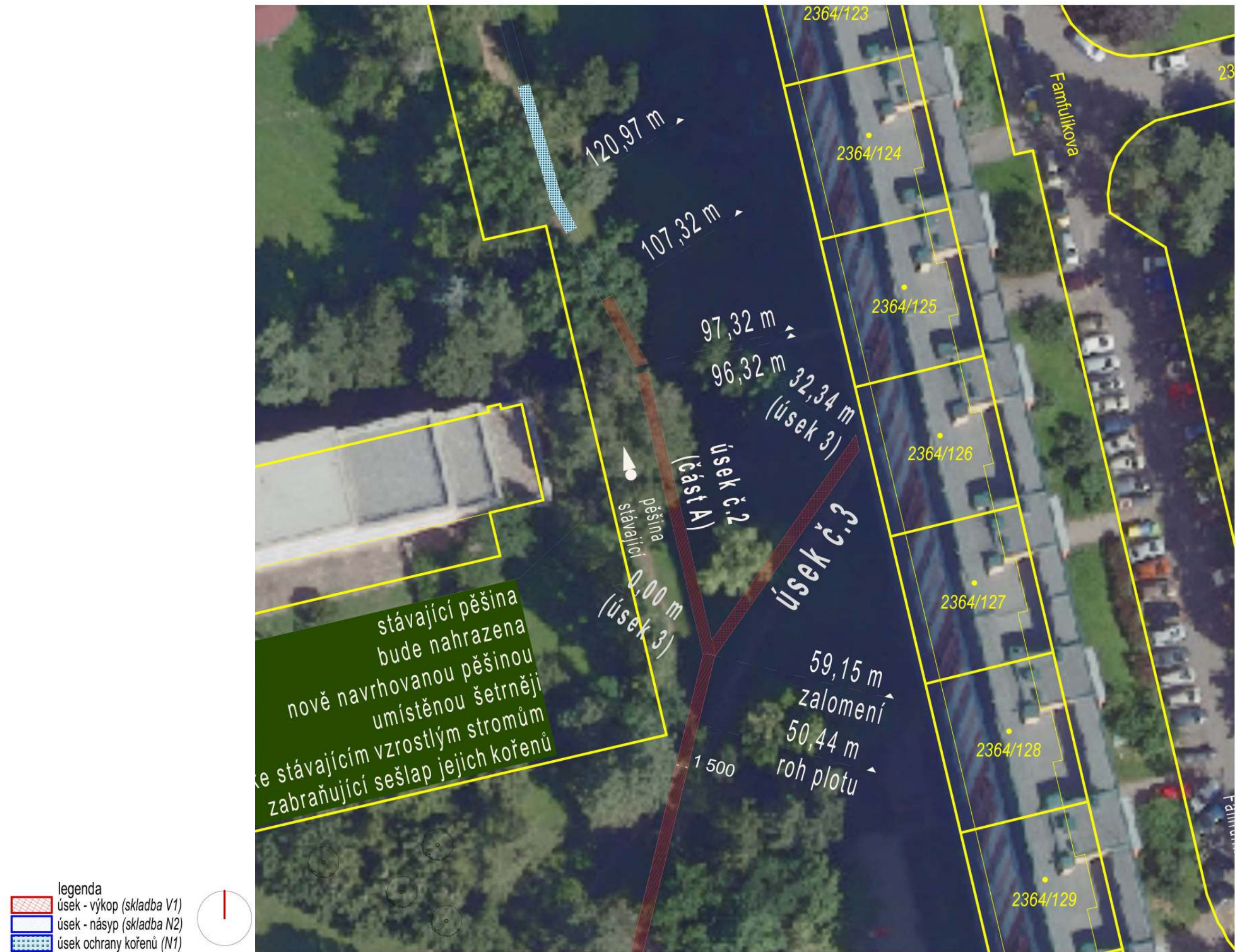
číslo výkresu:
02-4

20



02-5

situace ortofoto - úsek 03 - Famfulíkova - ZŠ Burešova |



akce:
ARCHITEKTONICKÁ STUDIE NA ZPEVNĚNÉ POCHOZÍ PĚŠINY
V K.Ú. KOBYLISY

objednatel:
MĚSTSKÁ ČÁST PRAHA 8
ZENKLOVA 1/35
180 00 - PRAHA 8 LIBEŇ
IČ: 000 63 797

zhotovitel:
ALEJO S.R.O.
POD SÍDLIŠTĚM 388/4
182 00 - PRAHA 8
IČ: 090 55 461

datum:
08/2025

měřítko:
1:500

název výkresu:
situace ortofoto - úsek 03
Famfulíkova - ZŠ Burešova

číslo výkresu:
03-1

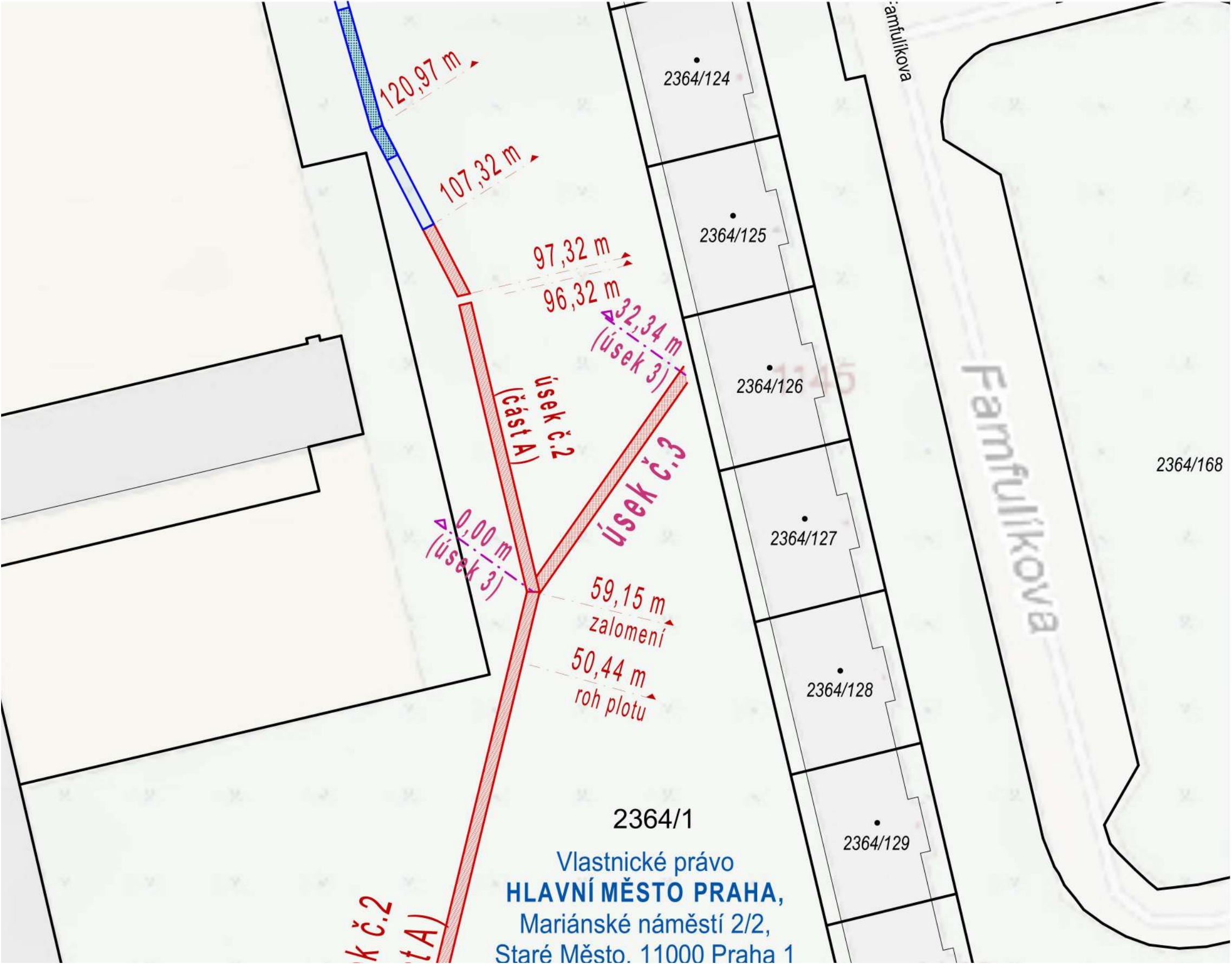
situace zákres do katastrální mapy - úsek 03 - Famfulíkova - ZŠ Burešova

legenda

úsek - výkop (skladba V1)

úsek - násyp (skladba N2)

úsek ochrany kořenů (N1)



akce:
ARCHITEKTONICKÁ STUDIE NA ZPEVNĚNÉ POCHOZÍ PĚŠINY
V K.Ú. KOBYLISY

objednatel:
MĚSTSKÁ ČÁST PRAHA 8
ZENKLOVA 1/35
180 00 - PRAHA 8 LIBEŇ
IČ: 000 63 797

zhotovitel:
ALEJO S.R.O.
POD SÍDLIŠTĚM 388/4
182 00 - PRAHA 8
IČ: 090 55 461

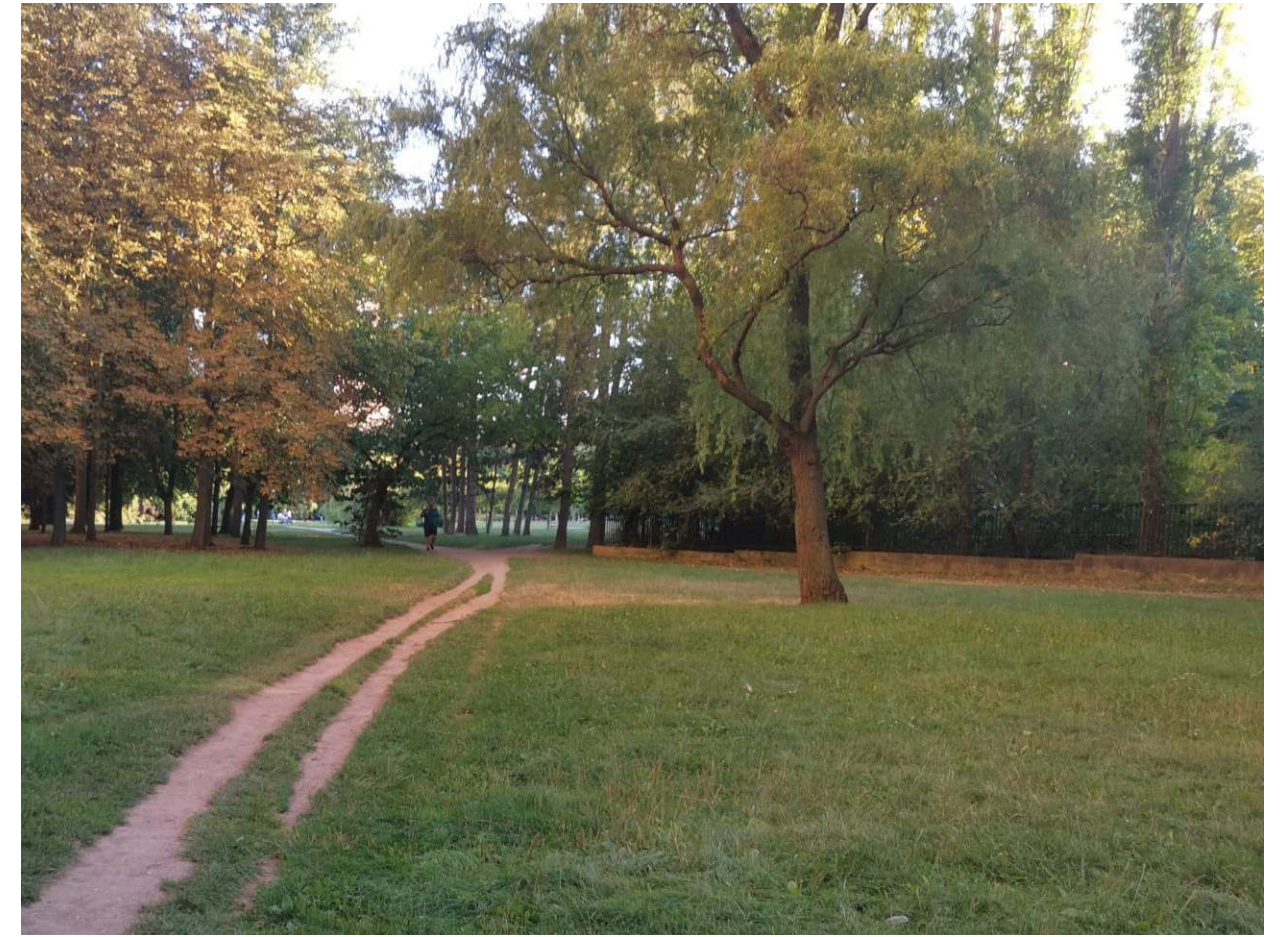
datum:
08/2025

měřítko:
1:500

název výkresu:
situace zákres do katastrální mapy - úsek 03
Famfulíkova - ZŠ Burešova

číslo výkresu:
03-2

fotodokumentace stávajícího stavu - úsek 03 - Famfulíkova - ZŠ Burešova |



akce:

ARCHITEKTONICKÁ STUDIE NA ZPEVNĚNÉ POCHOZÍ PĚŠINY
V K.Ú. KOBYLISY

objednatel:

MĚSTSKÁ ČÁST PRAHA 8
ZENKLOVA 1/35
180 00 - PRAHA 8 LIBEŇ
IČ: 000 63 797

zhotovitel:

ALEJO S.R.O.
POD SÍDLIŠTĚM 388/4
182 00 - PRAHA 8
IČ: 090 55 461

datum:

08/2025

měřítko:

-

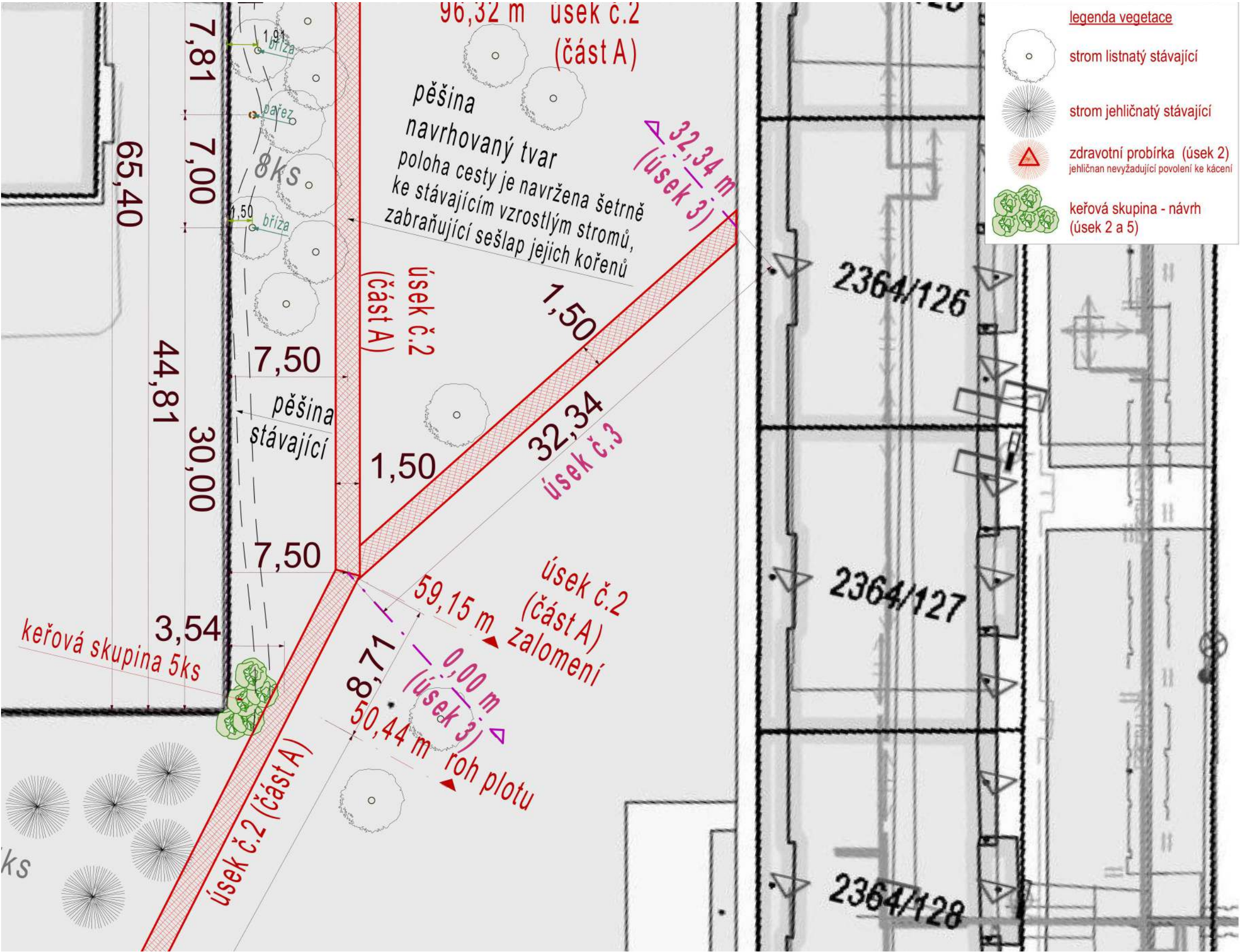
název výkresu:

fotodokumentace stávajícího stavu - úsek 03
Famfulíkova - ZŠ Burešova

číslo výkresu:

03-3

situace návrh - úsek 03 - Famfulíkova - ZŠ Burešova



akce:

ARCHITEKTONICKÁ STUDIE NA ZPEVNĚNÉ POCHOZÍ PĚŠINY
V K.Ú. KOBYLISY

objednatel:

MĚSTSKÁ ČÁST PRAHA 8
ZENKLOVA 1/35
180 00 - PRAHA 8 LIBEŇ
IČ: 000 63 797

zhotovitel:

ALEJO S.R.O.
POD SÍDLIŠTĚM 388/4
182 00 - PRAHA 8
IČ: 090 55 461

datum:

08/2025

měřítko:

1:250

název výkresu:

situace návrh - úsek 03
Famfulíkova - ZŠ Burešova

číslo výkresu:

03-4