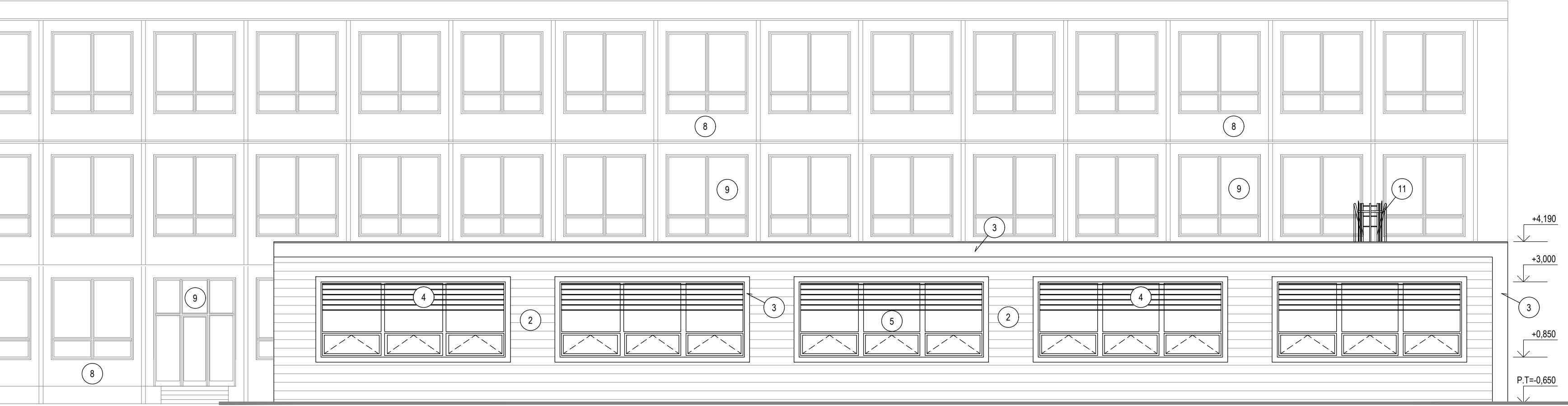
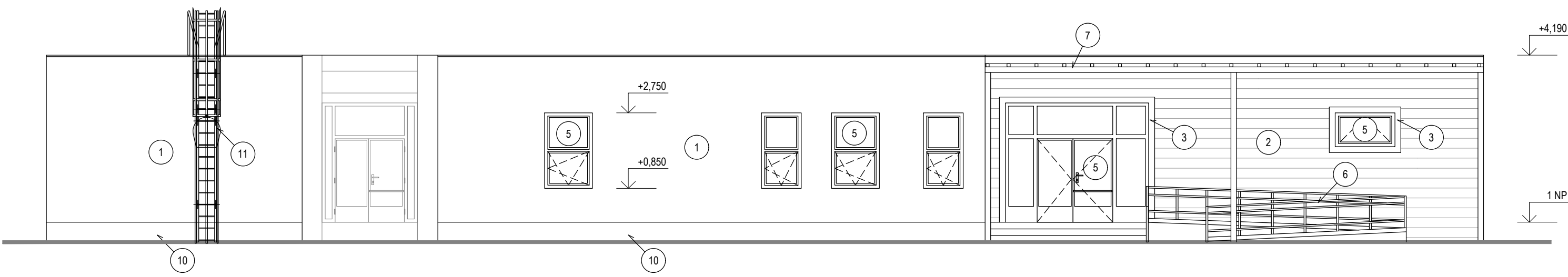


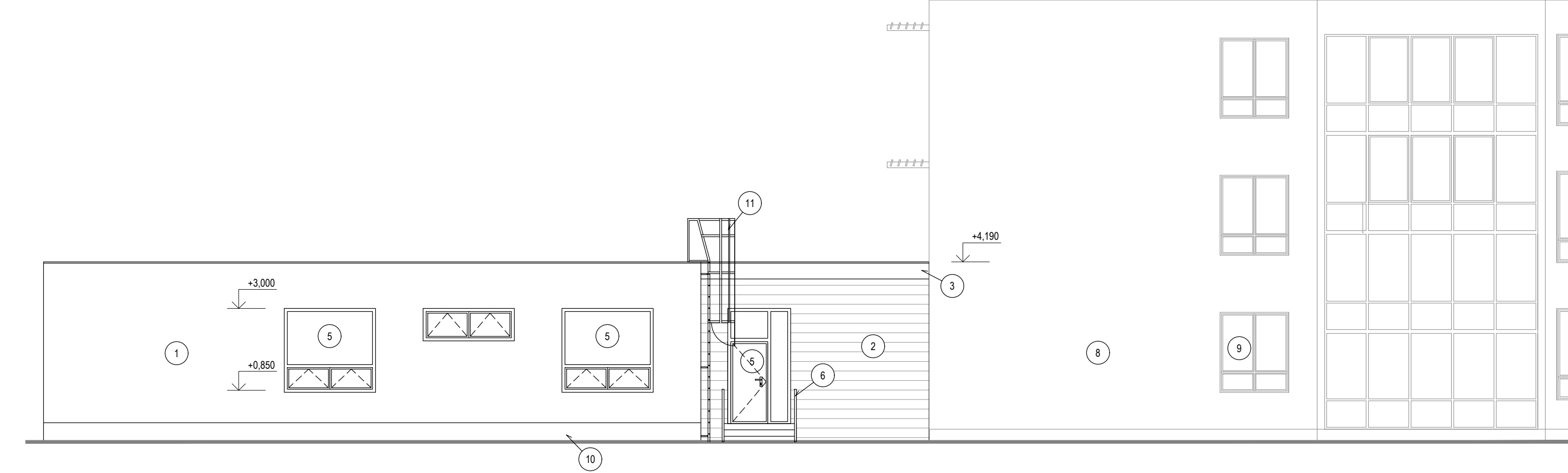
JIŽNÍ POHLED



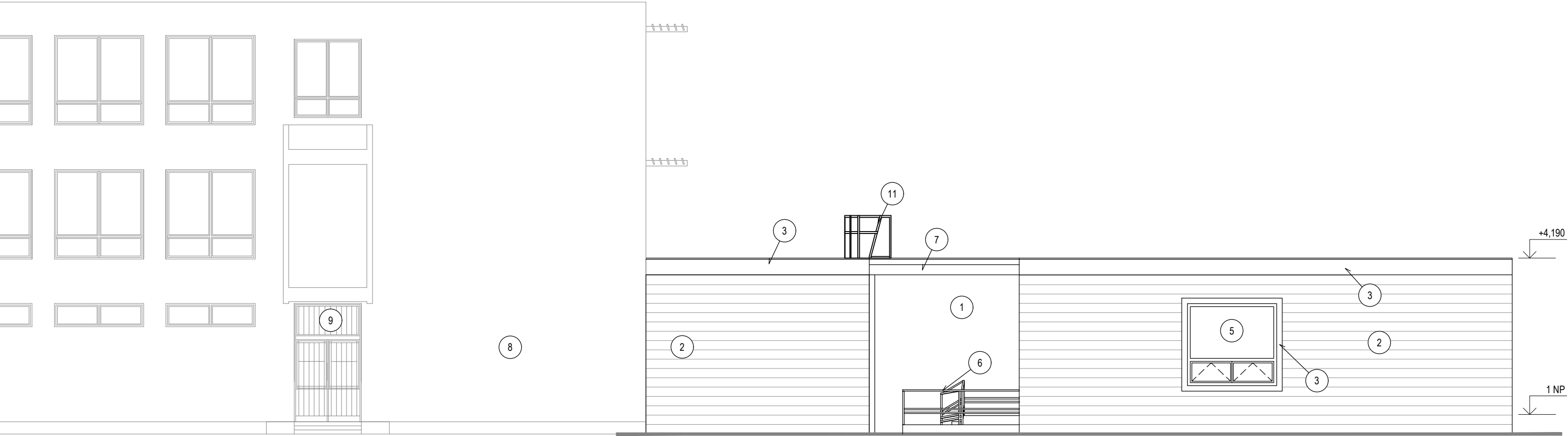
SEVERNÍ POHLED



VÝCHODNÍ POHLED




ZÁPADNÍ POHLED



LEGENDA ZNAČEK

- 1 NAVRŽENA EXTERIÉROVÁ SILIKONOVÁ DEKORATIVNÍ FASÁDNÍ OMÍTKA - BARVA ŠEDÁ
- 2 NAVRŽENA DŘEVĚNÁ PROVĚTRÁVANÁ FASÁDA - ODSŤÍN SVĚTLÉ ŠEDÝ
- 3 NAVRŽENA FASÁDNÍ OMÍTKA - LEMOVÁNÍ PŘÍSTAVBY A OTVORŮ - ODSŤÍN RŮŽOVÝ DLE FASÁDY STÁVAJÍCÍ ŠKOLY, ŠAMBRÁNY OKOLO OTVORŮ ŠÍŘKY 150mm, LEMOVÁNÍ NA FASÁDĚ ŠÍŘKY 450mm
- 4 NAVRŽENÉ VENKOVNÍ HORIZONTÁLNÍ HLINÍKOVÉ ŽALUZIE - ODSŤÍN ŠEDÝ RAL 7016
- 5 NAVRŽENA FASÁDNÍ VÝPLNĚ OTVORŮ PLASTOVÉ - BARVA BÍLÁ RAL 9003
- 6 NAVRŽENÉ ŽÁBRADLÍ, ŽÁROVÉ ZINKOVANÁ OCEL - ODSŤÍN ANTRACIT RAL 7016
- 7 NAVRŽENA PERGOLA - ODSŤÍN ANTRACIT RAL 7016
- 8 STÁVAJÍCÍ FASÁDA ŠKOLY - ODSŤÍN RŮŽOVÝ
- 9 STÁVAJÍCÍ VÝPLNĚ OTVORŮ STÁVAJÍCÍ ŠKOLY - ODSŤÍN BÍLÝ
- 10 NAVRŽENA SOKLOVÁ OMÍTKA - BARVA ŠEDÁ
- 11 OCELOVÝ ŽEBŘÍK - ŽÁROVÉ POZINKOVÁNO



ATELIER TECL

0,000 = 281,20 m.n.m. B.p.v.

ATELIER TECL s.r.o.
GROHOVA 51
602 00 BRNO
+420 544 212 348
www.ateliertecl.cz

ZODPOVĚDNÝ PROJEKTANT	ING. ARCH. LUKÁŠ TECL	razítko a číslo paré
VEDOUČÍ PROJEKTU	ING. ARCH. LUKÁŠ TECL	
ARCHITEKT	ING. ARCH. LUKÁŠ TECL	
VYPRACOVAL	ING. MĀRIA CHMULIKOVĀ	
KONTROLOVAL	ING. ARCH. LUKÁŠ TECL	

STAVEBNÍK: SERVISNÍ STŘEDISKO PRO SPRÁVU SVĚŘENÉHO MAJETKU
MČ PRAHA 8, IČ.00639524, U SYNAGOGY 2, 180 00 PRAHA 8 - LIBEŇ

PROJEKTOVÁ DOKUMENTACE PRO PROVEDENÍ STAVBY

NÁZEV A MÍSTO STAVBY

PŘÍSTAVBA ZÁKLADNÍ ŠKOLY ÚSTAVNÍ
UL. HLIVICKÁ 400/1, PRAHA 8 - BOHNICE

OBJEKT	FORMÁT	8x44
SO 01 - PŘÍSTAVBA ZÁKLADNÍ ŠKOLY	DATUM	08/2018
ČÁST	STUPEŇ	DPS
D.1.1 ARCHITEKTONICKO STAVEBNÍ ŘEŠENÍ	ZAK. ČÍSLO	2017029
NÁZEV DOKUMENTU	MĚŘÍTKO	1:100
POHLEDY	ČÍSLO PŘÍLOHY	

301