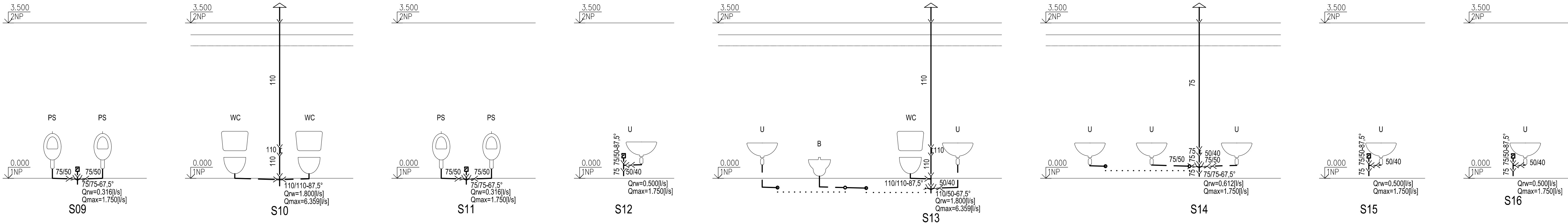


LEGENDA ČAR

---	SPLAŠKOVÁ KANALIZACE
---	KANALIZACE - PŘIPOJOVACÍ POTRUBÍ
---	STÁVAJÍCÍ - JEDNOTNÁ KANALIZACE

LEGENDA ZAŘÍZ. PŘEDMĚTŮ

OZN	ÚČEL MÍSTNOSTI
U	UMYVADLO SE SMĚŠOVACÍ BATERÍ
WC	KLOZET
U2	UMYVADLO S VÝTOKOVÝM VENTILEM
Ui	UMYVADLO PRO IMOBILNÍ SE SMĚŠOVACÍ BATERÍ
WCi	KLOZET PRO IMOBILNÍ
D	DŘEZ SE SMĚŠOVACÍ BATERÍ
VL	VÝLEVKKA SE SMĚŠOVACÍ BATERÍ
PS	PISOAR
PV	PODLAHOVÁ VPUSŤ
H	HYDRANT



0,000 = PODLAHA 1.NP = 281,20 m n.m.			
 ATELIER TECL s.r.o. GROHOVA 51 602 00 BRNO +420 544 212 348 www.atelierteccl.cz	ZODPOVĚDNÝ PROJEKTANT	ING. JIŘÍ REITKNECHT	RAŽITKA A ČÍSLO PARÉ
	VEDOUČÍ PROJEKTU	ING. MICHAELA JUHÁSZOVÁ	
	ARCHITEKT	ING. ARCH. LUKÁŠ TECL	
	VYPRACOVAL	Bc. MIROSLAV DOBROVOLNÝ	
	KONTROLOVAL	ING. FILIP KUPKA	
OBJEDNATEL: SERVISNÍ STŘEDISKO PRO SPRÁVU SVĚŘENÉHO MAJETKU MČ PRAHA 8, IČ: 00639524, U SYNAGOGY 2, 180 00 PRAHA 8 - LIBEŇ			

DOKUMENTACE K ÚZEMNÍMU ŘÍZENÍ A STAVEBNÍMU POVOLENÍ

NÁZEV A MÍSTO STAVBY

PŘÍSTAVBA ZÁKLADNÍ ŠKOLY ÚSTAVNÍ

UL. HLIVICKÁ 400/1, PRAHA 8 - BOHNICE

OBJEKT	FORMÁT	5xA4
	DATUM	03 / 2018
	STUPEŇ	DPS
ČÁST	ZAK. ČÍSLO	2017029
1.4.1 ZDRAVOTNĚ TECHNICKÉ INSTALACE	MĚŘÍTKO	1:50
ČÁST	ČÍSLO PŘÍLOHY	

ROZVINUTÉ SCHÉMA KANALIZACE

D1.4.1.06