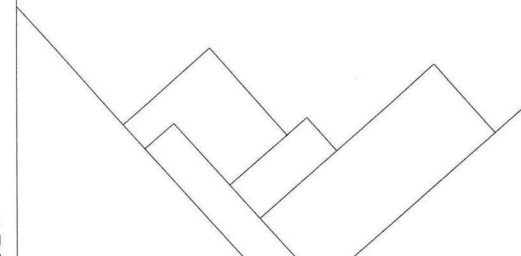


**DĚTSKÁ SKUPINA ZENKLOVA**  
ARCHITEKTONICKÁ STUDIE PROVEDITELNOSTI

---



01 / 2024

-  
ING. ARCH. LUKÁŠ TECL  
ING. ARCH. TATIANA ZIFČÁKOVÁ

---

**ARCHITEKTONICKÁ STUDIE PROVEDITELNOSTI:**

01	SITUACE / PRŮVODNÍ ZPRÁVA	-
02	FOTODOKUMENTACE	-
03	PŮDORYS 1.NP - STÁVAJÍCÍ STAV	M 1:75
04	PŮDORYS 1.NP - NAVRŽENÝ STAV	M 1:75
05	PŮDORYS 1.NP - PBŘS	M 1:75
06	VIZUALIZACE	-
07	VIZUALIZACE	-
08	ROZPOČET	-

## MAPA MĚSTA / OBCE



## MAPA ČR



### INFORMACE O ÚZEMÍ

MĚSTO:	PRAHA
MĚSTSKÁ ČÁST:	PRAHA 8
ČTVRŤ:	PALMOVKA
ULICE:	ZENKLOVA 2530/23
PARCELA:	3672/1

PŘEDMĚTEM ARCHITEKTONICKÉ STUDIE PROVEDITELNOSTI JE POSOUZENÍ PROVOZOVÁNÍ DĚTSKÝCH SKUPIN V NOVOSTAVBĚ REZIDENCE ZENKLOVA NA ADRESĚ ZENKLOVA 2530/23, PRAHA 8 - PALMOVKA. PROSTORY MUSÍ SPLŇOVAT POŽADAVKY ZÁKONA O DĚTSKÉ SKUPINĚ A VYHLÁŠKY Č. 350/2021 SB. PRO SKUPINY DO 12 DĚTÍ.

## MAPA SITUACE STAVBY



## PRŮVODNÍ ZPRÁVA

PŘEDMĚTEM ARCHITEKTONICKÉ STUDIE PROVEDITELNOSTI JE POSOUZENÍ PROVOZOVÁNÍ DĚTSKÝCH SKUPIN V NOVOSTAVBĚ REZIDENCE ZENKLOVA NA ADRESĚ ZENKLOVA 2530/23, PRAHA 8 - PALMOVKA. PROSTORY MUSÍ SPLŇOVAT POŽADAVKY ZÁKONA O DĚTSKÉ SKUPINĚ A VYHLÁŠKY Č. 350/2021 SB. PRO SKUPINY DO 12 DĚTÍ.

REZIDENCE ZENKLOVA SE NACHÁZÍ V CENTRU VÝCHODNÍ ČÁSTI PRAHY - PALMOVKA. ŘEŠENÉ PROSTORY DĚTSKÉ SKUPINY SE NACHÁZEJÍ V 1.NP O CELKOVÉ PLOŠE CCA 210m<sup>2</sup>. ÚČELEM NÁVRHU JE ÚPRAVA DISPOZICE PRO UMÍSTĚNÍ 2 DĚTSKÝCH SKUPIN, KAŽDÁ O KAPACITĚ 12 DĚTÍ. V KAŽDÉ DĚTSKÉ SKUPINĚ BUDOU PĚČI O DĚTI ZAJIŠŤOVAT 2 PEČUJÍCÍ OSOBY. DĚTSKÉ SKUPINY BUDOU URČENY DĚTEM VE VĚKU 2-3 LET.

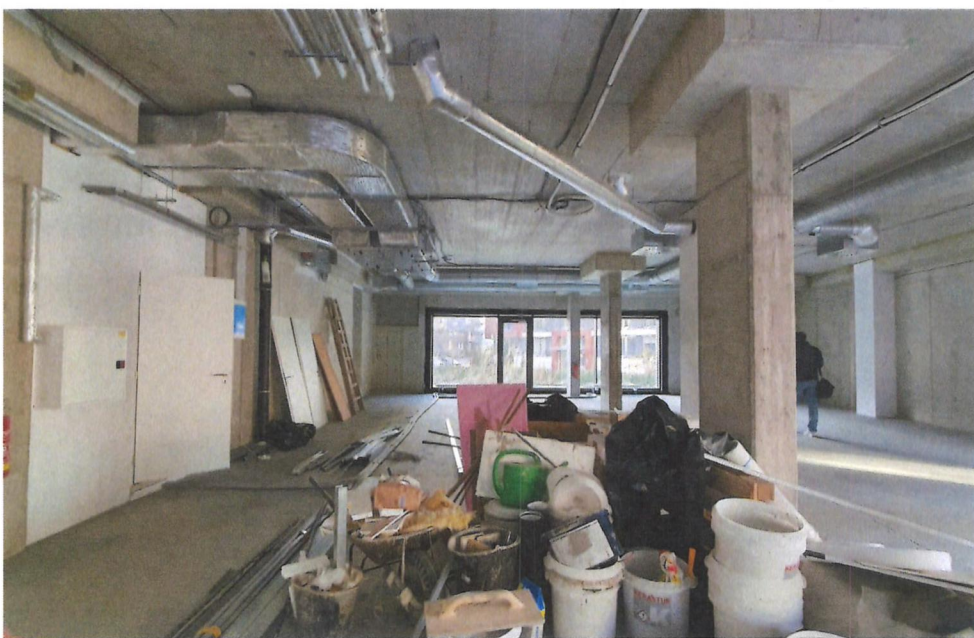
DĚTI VE VĚKU OD DVOU DO TŘI LET, MAJÍ VZHLEDEM KE SVÝM VÝVOJOVÝM SPECIFIKACÍM, INDIVIDUÁLNÍM POTŘEBAM A ZÁJMŮM, A OSOBNÍM MOŽNOSTEM NÁROK NA ZAJIŠTĚNÍ SPECIFICKÝCH PODMÍNEK PŘI POBYTU V DĚTSKÉ SKUPINĚ. POTŘEBUJÍ STÁLÝ PRAVIDELNÝ DENNÍ REŽIM, DOSTATEK EMOČNÍ PODPORY, ZAJIŠTĚNÍ POCITU BEZPEČÍ, PŘÍMĚŘENÉ PODNĚTNÉ PROSTŘEDÍ A ČINNOSTI, VÍCE INDIVIDUÁLNÍ PÉČE A SROZUMITELNÁ PRAVIDLA. JE POTŘEBNÉ ZAJISTIT PODNĚTNÉ, PERSONÁLNĚ A HYGIENICKY ODPOVÍDAJÍCÍ PROSTŘEDÍ, KTERÉ ODPOVÍDÁ BEZPEČNOSTNÍM LEGISLATIVNÍM NÁROKŮM PRO POBYT DĚTÍ OD DVOU LET.

Z HLEDISKA STAVEBNÍCH ÚPRAV BY NEDOŠLO K ŽÁDNÝM ZÁSAHŮM DO NOSNÝCH KONSTRUKCÍ, JEDNÁ SE POUZE O VYBUDOVÁNÍ NENOSNÝCH PŘÍČEK. KAŽDÁ DĚTSKÁ SKUPINA OBSAHUJE DENNÍ MÍSTNOST, ŠATNU A UMYVÁRNU PRO DĚTI. SOUČÁSTÍ UMYVÁRNY JSOU 2 UMYVADLA, 2 TOALETNÍ MÍSY, SPRCHA A PŘEBALOVACÍ PULT. VE STŘEDU DISPOZICE JE UMÍSTĚNÁ SDÍLENÁ KUCHYŇ/VÝDEJNA, KTERÁ JE PŘÍSTUPNÁ Z OBOU DĚTSKÝCH SKUPIN. ŠATNA PRO PERSONÁL, HYGIENICKÉ ZÁZEMÍ PERSONÁLU A ÚKLIDOVÁ MÍSTNOST JSOU PRO OBE SKUPINY SPOLEČNÉ.

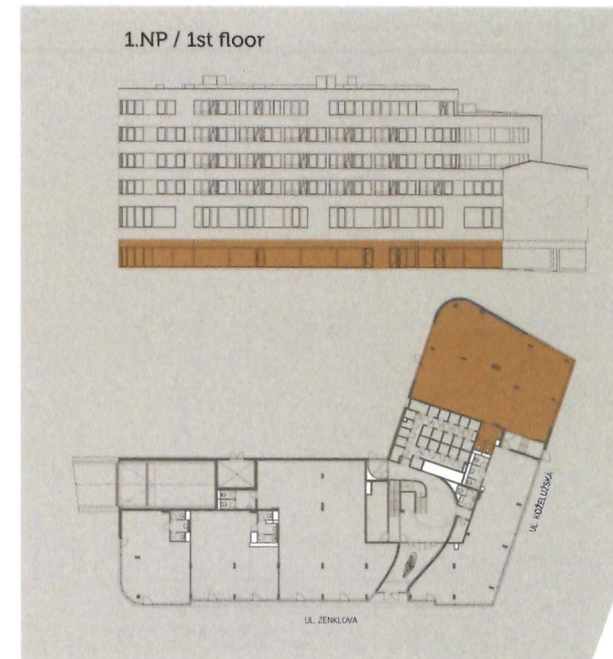
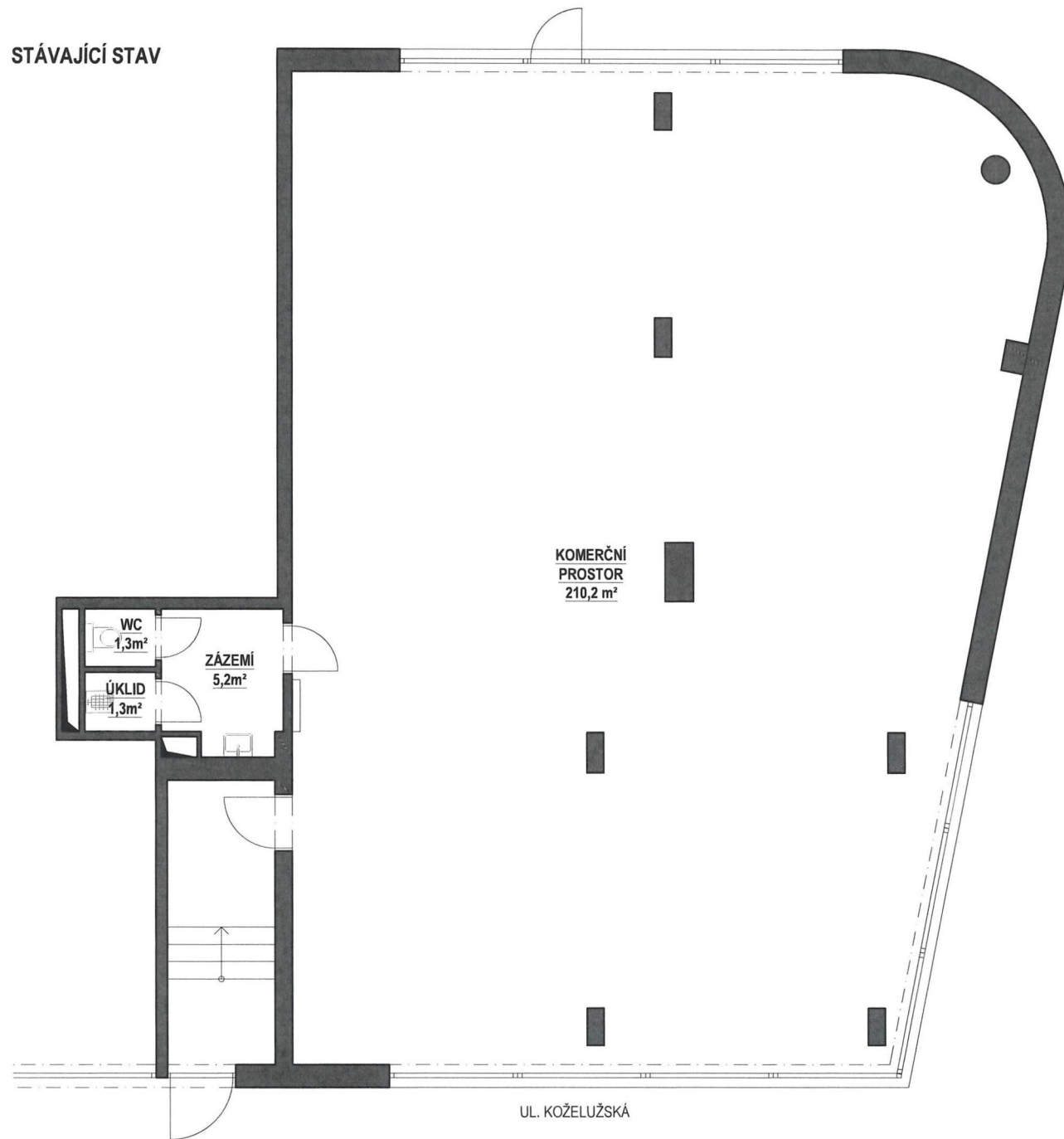
NA PODLAHÁCH JE DLE MÍSTNOSTI NAVRŽENO PŘÍRODNÍ LINOLEUM NEBO KERAMICKÁ DLAŽBA. STROPY V DENNÍCH MÍSTNOSTECH JSOU NAVRŽENÉ AKUSTICKÉ. POVRCHY STĚN TVOŘÍ OMÍTKA, DŘEVĚNÝ NEBO KERAMICKÝ OBKLAD. OBE DENNÍ MÍSTNOSTI BY MĚLY BYT DOSTATEČNĚ OSVĚTLENÉ VELKÝMI PLOCHAMI VÝKLADCŮ.

UŽITNÁ PLOCHA	207,5 m <sup>2</sup>
OBESTAVĚNÝ PROSTOR	726,0 m <sup>3</sup>





STÁVAJÍCÍ STAV



# NAVRŽENÝ STAV



## LEGENDA KONSTRUKCÍ

- STÁVAJÍCÍ KONSTRUKCE
- NOVÉ KONSTRUKCE

## LEGENDA PLOCH

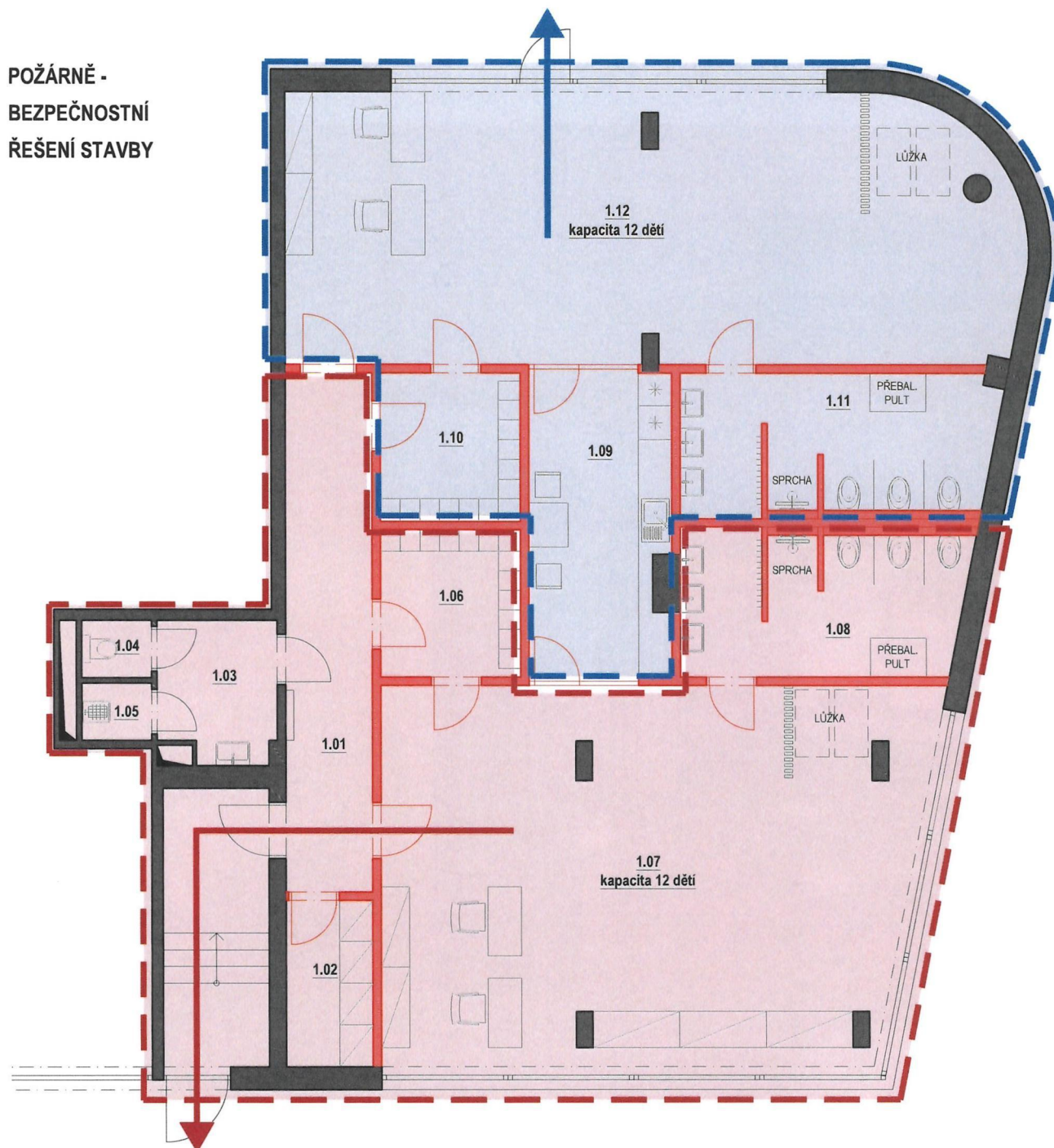
- DĚTSKÁ SKUPINA 1
- DĚTSKÁ SKUPINA 2
- SPOLEČNÉ PROSTORY

## LEGENDA MÍSTNOSTÍ

1.01	CHODBA	14.4 m <sup>2</sup>
1.02	ŠATNA PERSONÁL	4.6 m <sup>2</sup>
1.03	HYG. ZÁZEMÍ PERSONÁL	5.2 m <sup>2</sup>
1.04	WC	1.3 m <sup>2</sup>
1.05	ÚKLID	1.3 m <sup>2</sup>
1.06	ŠATNA	6.6 m <sup>2</sup>
1.07	DĚNNÍ MÍSTNOST	64.7 m <sup>2</sup>
1.08	UMYVÁRNA	12.8 m <sup>2</sup>
1.09	KUCHYŇ / VÝJDENA	13.9 m <sup>2</sup>
1.10	ŠATNA	6.6 m <sup>2</sup>
1.11	UMYVÁRNA	13.6 m <sup>2</sup>
1.12	DĚNNÍ MÍSTNOST	62.4 m <sup>2</sup>
		207.5 m <sup>2</sup>



# POŽÁRNĚ - BEZPEČNOSTNÍ ŘEŠENÍ STAVBY



## LEGENDA

- POŽÁRNÍ ÚSEKY
- ÚNIKOVÉ CESTY
- ÚNIKOVÉ CESTY

## KONCEPCE POŽÁRNÍ BEZPEČNOSTI

PŘEDMĚTEM POŽÁRNĚ BEZPEČNOSTNÍHO ŘEŠENÍ JSOU PROSTORY NOVOSTAVBY V 1.NP S EVAKUACÍ PŘÍMO NA TERÉN. PROSTORY BUDOU SLOUŽIT PRO 2 DĚTSKÉ SKUPINY PO 12 DĚTECH. POČET PERSONÁLU CELKEM 4 OSOBY.

PROSTOR, V NĚMŽ JE POSKYTOVÁNA SLUŽBA PÉČE O DÍTĚ V DĚTSKÉ SKUPINĚ, MUSÍ TVOŘIT SAMOSTATNÝ POŽÁRNÍ ÚSEK, NEBO BÝT OD JINÉHO PROSTORU OBJEKTU ODDĚLEN POŽÁRNĚ DĚLÍCI KONSTRUKCÍ S POŽÁRNÍ ODOLNOSTÍ ALESPŮŇ 30MINUT.

PROSTORY BUDOU VYBAVENY AUTONOMNÍMI HLÁŠIČI KOUŘE - BUDOU INSTALOVÁNY DLE ČESKÉ TECHNICKÉ NORMY ČSN EN 14604. DÁLE BUDOU VYBAVENY PO 2KS PHP 21 A (PRAŠKOVÝ) V KAŽDÉM PŮ. HASIČÍ PŘÍSTROJE BUDOU ZAVĚŠENY NA KONSTRUKCI BUDOVY (NA STĚNĚ) TAK, ABY DRŽADLO BYLO MAX. 150 CM NAD ZEMÍ (PODLAHOU), V POKYTOVNOSTNÍ POLOZE NA VIDITELNÉM A PŘÍSTUPNÉM MÍSTĚ, NEBO MŮŽE STÁT NA ZEMI, KDE JE PŘÍSTROJ VHDNÝM ZPŮSOBEM ZAJIŠTĚN PROTI PÁDU. PŘÍSTROJE BUDOU UMÍSTĚNY NA VIDITELNÉM MÍSTĚ - NAPŘ. U VCHODU, ÚNIKOVÝCH VÝCHODŮ, NA CHODBÁCH TAK, ABY NEPŘEKÁŽELY BĚŽNÉMU PROVOZU V OBJEKTU. HASIČÍ PŘÍSTROJE BUDOU UMÍSTĚNY V MÍSTĚCH, KDE JE NEJVYŠŠÍ PRAVDĚPODOBNOST VZNIKU POŽÁRU NEBO V JEJICH DOSAHU.

NA POVRCHOVOU STAVEBNÍ ÚPRAVU STROPU A PODHLEDU MUSÍ BÝT POUŽITY STAVEBNÍ VÝROBKY TŘÍDY REAKCE NA OHĚŇ NEJMÉNĚ B-S1-D0. NA POVRCHOVOU STAVEBNÍ ÚPRAVU STĚN MUSÍ BÝT POUŽITY STAVEBNÍ VÝROBKY TŘÍDY REAKCE NA OHĚŇ NEJMÉNĚ D-S1-D0. PODLAHOVÉ KRYTINY MUSÍ SPLŇOVAT TŘÍDU REAKCE NA OHĚŇ NEJMÉNĚ C<sub>FL</sub>-S1.

26.01.2024

ING. LADISLAV HUF









## Propočet stavebních nákladů dle Cenových ukazatelů ve stavebnictví pro rok 2023

Datum:	26.01.2024
Číslo zakázky:	2023125
Stavba:	Dětská skupina Zenklova
Místo:	Zenklova 2530/23, Praha 8 - Libeň
Vypracoval:	Ing. arch. Tatiana Zifčáková
Název objektu:	Dětská skupina Zenklova
Odvětví:	Budovy pro výuku a výchovu
Typ objektu:	Budovy občanské výstavby
Materiálová charakteristika:	průměr
Obestavěný prostor v m <sup>3</sup> :	726m <sup>3</sup>
Cena za 1m <sup>3</sup> OP kompletního objektu v Kč (100%) dle ČSÚ:	10 400 Kč      7 550 400 Kč
Cena kompletního objektu v Kč:	75%      skutečnost:      7 800 Kč      5 685 451 Kč

Vybrané části objektu:	% dle ČSÚ	Ø % z IN	cena za oddíl
Zemní práce	0,0%	0,0%	- Kč
Základy	0,0%	0,0%	- Kč
Svislé a komplet. konstrukce	13,8%	13,8%	1 041 955 Kč
Vodorovné konstrukce	9,8%	9,8%	739 939 Kč
Komunikace	0,0%	0,0%	- Kč
Úpravy povrchů	5,4%	5,4%	407 722 Kč
Trubní vedení	0,1%	0,1%	7 550 Kč
Ostatní konstrukce a bourání	3,4%	3,4%	256 714 Kč
Přesun hmot HSV	2,2%	2,2%	166 109 Kč
Izolace proti vodě	1,1%	1,1%	83 054 Kč
Živičné krytiny	0,0%	0,0%	- Kč
Izolace tepelné	0,0%	0,0%	- Kč
Izolace akustické	0,6%	0,6%	45 302 Kč
Izolace chemické	0,0%	0,0%	- Kč
Vnitřní vodovod	1,0%	1,0%	75 504 Kč
Vnitřní plynovod	0,0%	0,0%	- Kč
Strojní vybavení	0,0%	0,0%	- Kč
Zařizovací předměty	1,0%	1,0%	75 504 Kč
Instalační prefabrikáty	0,0%	0,0%	- Kč
Kotelny	0,0%	0,0%	- Kč
Strojovny	0,0%	0,0%	- Kč
Rozvod potrubí	1,0%	1,0%	75 504 Kč
Armatury	0,9%	0,0%	67 954 Kč
Otopná tělesa	0,0%	0,0%	- Kč
Konstrukce sklobetonové	0,0%	0,0%	- Kč
Konstrukce tesařské	0,0%	0,0%	- Kč
Konstrukce dřevostaveb	0,0%	0,0%	- Kč
Konstrukce klempířské	0,0%	0,0%	- Kč

Vybrané části objektu:	% dle ČSÚ	Ø % z IN	cena za oddíl
Krytiny tvrdé	0,0%	0,0%	- Kč
Konstrukce truhlářské	5,1%	5,1%	385 070 Kč
Konstrukce zámečnické	13,4%	13,4%	1 011 754 Kč
Podlahy z dlaždic a obklady	1,8%	1,8%	135 907 Kč
Kamenné dlažby	0,0%	0,0%	- Kč
Podlahy teracové	0,0%	0,0%	- Kč
Podlahy vlysované a parketové	0,0%	0,0%	- Kč
Podlahy povlakové	1,4%	1,4%	105 706 Kč
Podlahy ze syntetických hmot	0,0%	0,0%	- Kč
Obklady keramické	2,8%	2,8%	211 411 Kč
Konstrukce z přír. kamene	0,0%	0,0%	- Kč
Nátěry	1,0%	1,0%	75 504 Kč
Malby	0,3%	0,0%	22 651 Kč
Čalounické úpravy	0,2%	0,2%	15 101 Kč
Zasklívání	0,0%	0,0%	- Kč
Mont. zařízení velkokuchyní	0,0%	0,0%	- Kč
Mont. zař. prádelny a čistiřny	0,0%	0,0%	- Kč
Elektromontáže	4,9%	4,9%	369 970 Kč
Montáž sdělovací a zab. techniky	1,4%	1,4%	105 706 Kč
Potrubí	0,0%	0,0%	- Kč
Vzduchotechnika	2,4%	2,4%	181 210 Kč
Dopravní zařízení, váhy	0,0%	0,0%	- Kč
Čerpadla, kompresory	0,0%	0,0%	- Kč
Regulační zařízení	0,0%	0,0%	- Kč
Ocelové konstrukce	0,0%	0,0%	- Kč
Zemní práce pro "H"	0,0%	0,0%	- Kč
Ostatní práce	0,3%	0,0%	22 651 Kč

Odchyłka skutečné budoucí ceny od propočtu podle cenových ukazatelů může u konkrétních staveb dosahovat až 25%, a to podle technické a technologické náročnosti realizace konkrétní stavby a podle standardu a případně nadstandardu jejího vybavení. Běžná odchyłka se kterou je nutno kalkulovat je +- 15%

# TYOLOGIE DĚTSKÝCH SKUPIN

DLE CENOVÝCH UKAZATELŮ VE STAVEBNICTVÍ PRO ROK 2023  
1 DÍTĚ = Ø CCA 232 000,-

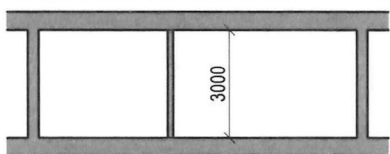
VĚK DĚTÍ → 2-3 ROKY

1 DĚTSKÁ SKUPINA  
MAX. 24  
(NA 12 DĚTÍ JEDNA ÚNIKOVÁ CESTA)

1 DÍTĚ → 4 M<sup>2</sup>

1 PEČUJÍCÍ OSOBA → DO 6 DĚTÍ  
2 PEČUJÍCÍ OSOBY → 7 - 12 DĚTÍ  
3 PEČUJÍCÍ OSOBY → 13 - 24 DĚTÍ

SVĚTLÁ VÝŠKA MÍSTNOSTI → 3 M



1 WC → 5 DĚTÍ

1 UMYVADLO → 5 DĚTÍ

