

Č.	Datum	Popis	Vypracoval	Schválil
REVIZE				

Souřadnicový systém S-JTSK, Výškový systém Bpv

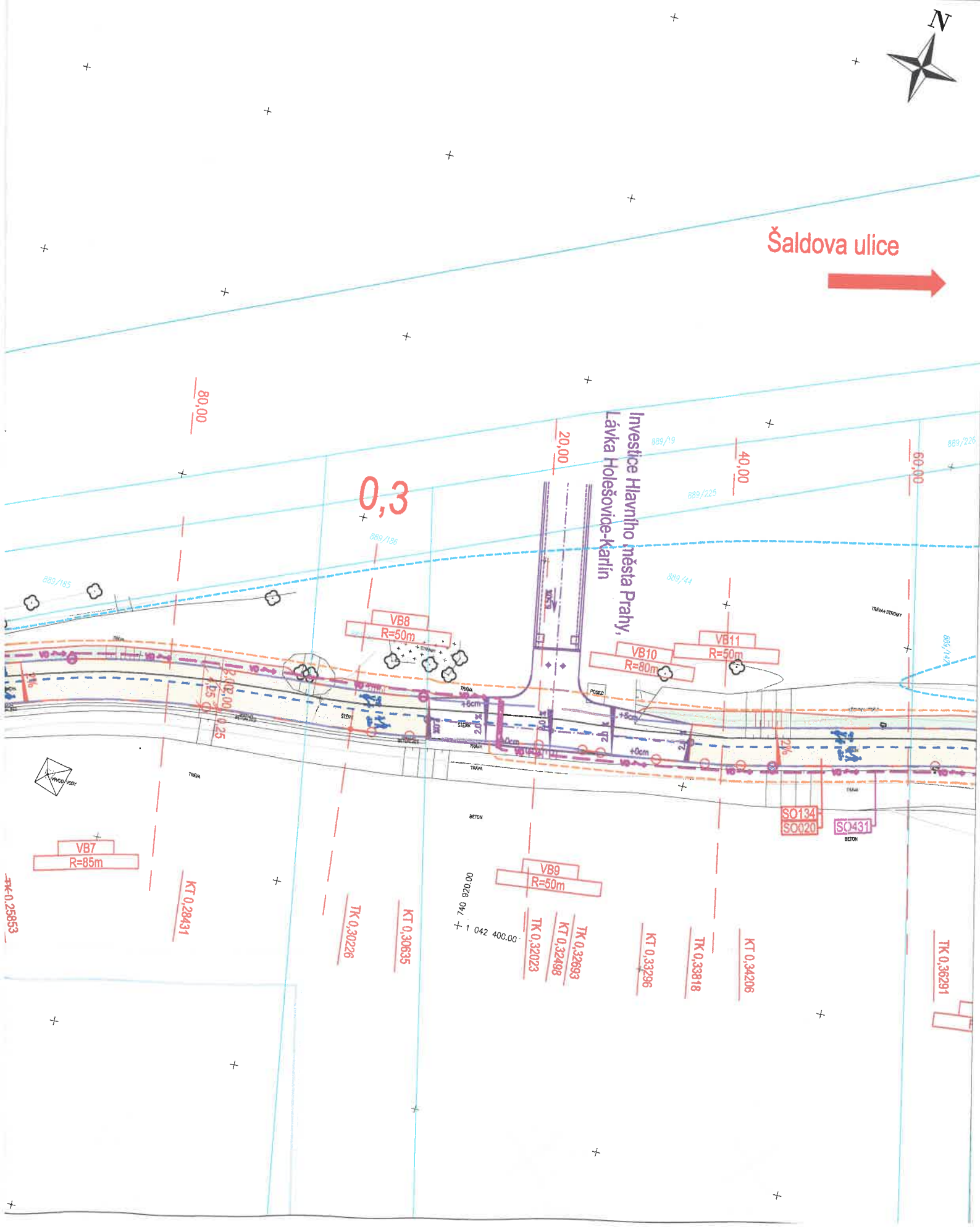
Objednatel:	
Městská část Praha 8 Zenklova 35/1 180 48 Praha 8 - Libeň	 Městská část Praha 8

Navrhl/vypracoval: Michaela Linkeová	Zodpovědný projektant: Michaela Linkeová	Zhotovitel: Atelier PROMIKA s.r.o.	Podzhotovitel: 4roads s.r.o.
Technická kontrola: Ing. Jan Svoboda	Hlavní inženýr projektu: Ing. Pavel Paška	 Muchova 9 160 00 Praha 6	 Slunná 541/27 162 00 Praha 6

Kraj: Pražský kraj	Čís.sm.obj.:	15/3224/2018
Katastrální území: Praha 8 – Karlín	Čís.akce:	18025
Akce: Úprava bezmotorové komunikace A2 v úseku Breitfeldova - Negrelliho viadukt	Datum:	11/2021
	Stupeň:	PDPS
	Formát:	–
	Měřítko:	–
Část: Dokladová část	Číslo kopie:	Číslo přílohy:
Příloha: Majetkopravni podklady		1.2

Upozornění:




Zákresy a poloha inženýrských sítí, vč. jejich povrchových znaků v řešeném území, jsou v rámci dopravního řešení zobrazeny pouze orientačně, nemohou sloužit jako vytyčovací schéma.
Zhotovitel musí nechat před zahájením stavby všechny podzemní sítě vytyčit. Veškeré zemní práce v ochranném pásmu mohou být prováděny pouze se souhlasem správce a podle jeho pokynů.



Hlavní město Praha
Odbor evidence majetku MHMP – odd. výkonu vlastnických práv
Souhlasí se stavebním záměrem
ÚPRAVA BEZMOTOROVÉ KOMUNIKACE A2
V ÚSEKU ŠALDOVA – NEGRELLIHO VIADUKT
Specifikace souhlasu a podmínek ve vyjádření ze dne 30.8.21
Č. j.: MHMP 1352328/2021
Sp. Zn.: S-MHMP 752535/2021
Mgr. Pavla Dvůřkové
pověřená řízením odboru evidence majetku

Č.	Datum	Popis	Vypracoval	Schválil
		REVIZE		

Souřadnicový systém S-JTSK, Výškový systém Bpv

Objednatel:				Městská část Praha 8	
Městská část Praha 8 Zenklova 35/1 180 48 Praha 8 - Libeň					
Navrhl/vypracoval:	Zodpovědný projektant:	Zhotovitel:	Podzhotovitel:		
Michaela Linkeová	Michaela Linkeová	Atelier PROMIKA s.r.o.	4roads s.r.o.		
Technická kontrola:	Hlavní inženýr projektu:		Muchova 9 160 00 Praha 6		Slunná 541/27 162 00 Praha 6
Ing. Jan Svoboda	Ing. Pavel Paška				
Kraj: Pražský kraj			Čís.sm.obj.:	15/3224/2018	
Katastrální území: Praha 8 – Karlín			Čís.akce:	18025	
Akce:			Datum:	12/2019	
Úprava bezmotorové komunikace A2 v úseku Šaldova - Negrelliho viadukt			Stupeň:	DSP	
			Formát:	5x44	
Příloha:			Měřítko:	1:500	
			Číslo kopie:	Číslo přílohy:	
Koordinační situace - část 1				C.4.1	

Legenda:

Osa komunikace

Hrany komunikace

Vodorovné dopravní značení

Katastrální mapa

Zaměření stávajícího stavu

Hranice záplavové oblasti Q100

Hranice trvalého záboru

Hranice dočasného záboru

Plocha komunikace - Asfaltobetonový kryt

Plocha komunikace - napojení na stávající stav

Gabionová zeď

Obnova napojení sjezdů - štěrk

Úprava svahů

Zřízení staveniště

Bezbariérové úpravy

Stávající inženýrské sítě:

podzemní vedení VN

podzemní vedení VVN

podzemní vedení VO

podzemní sdělovací vedení

podzemní sdělovací vedení optika

ochranné pásmo metra

osa tunelu metra

podzemní dešťová kanalizace

podzemní splašková kanalizace

podzemní vedení VO - nové

zaměřené stromy

kácení stromů

Lampa VO

Seznam stavebních objektů:

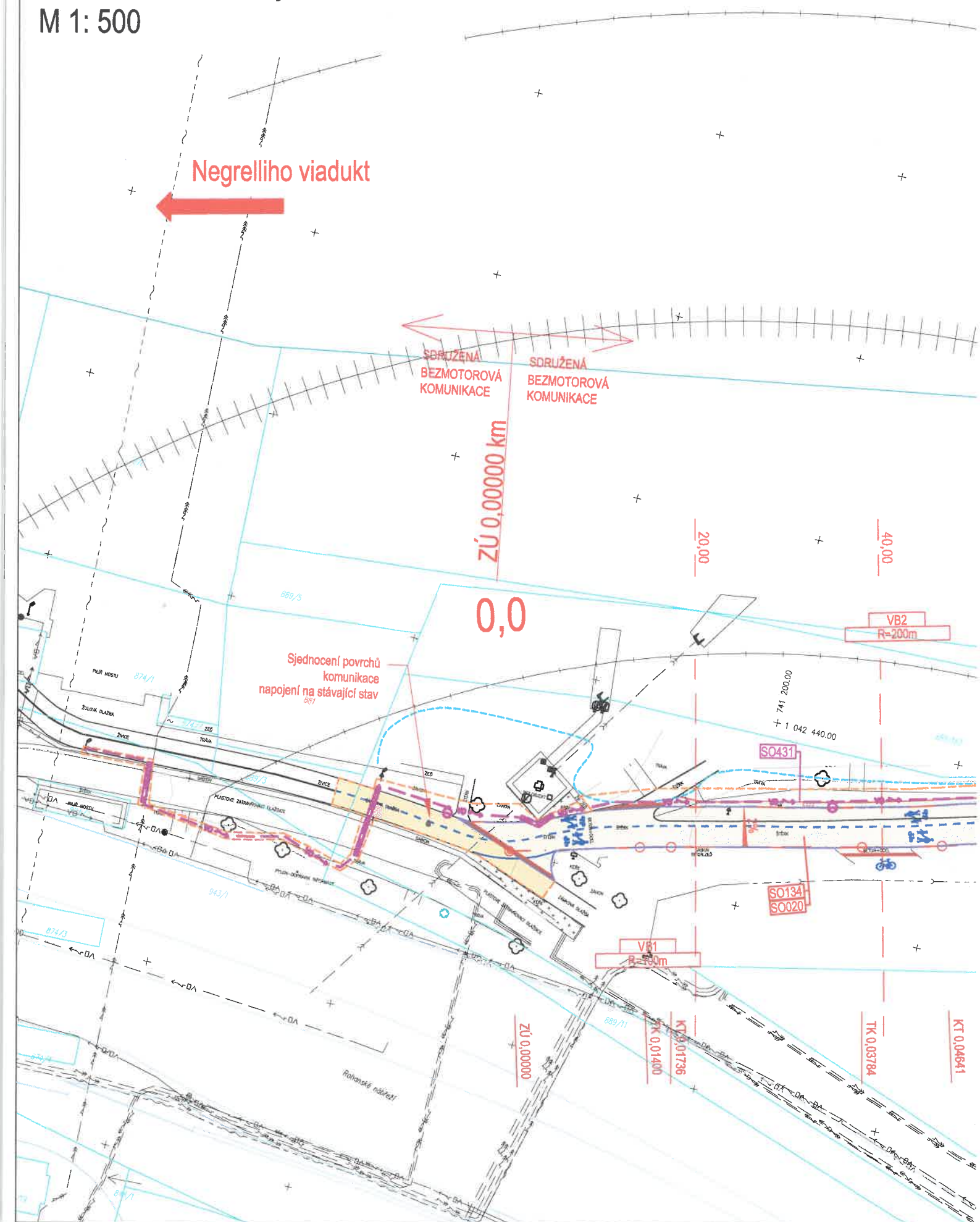
SO 020 - Příprava území

SO 134 - Bezmotorová komunikace

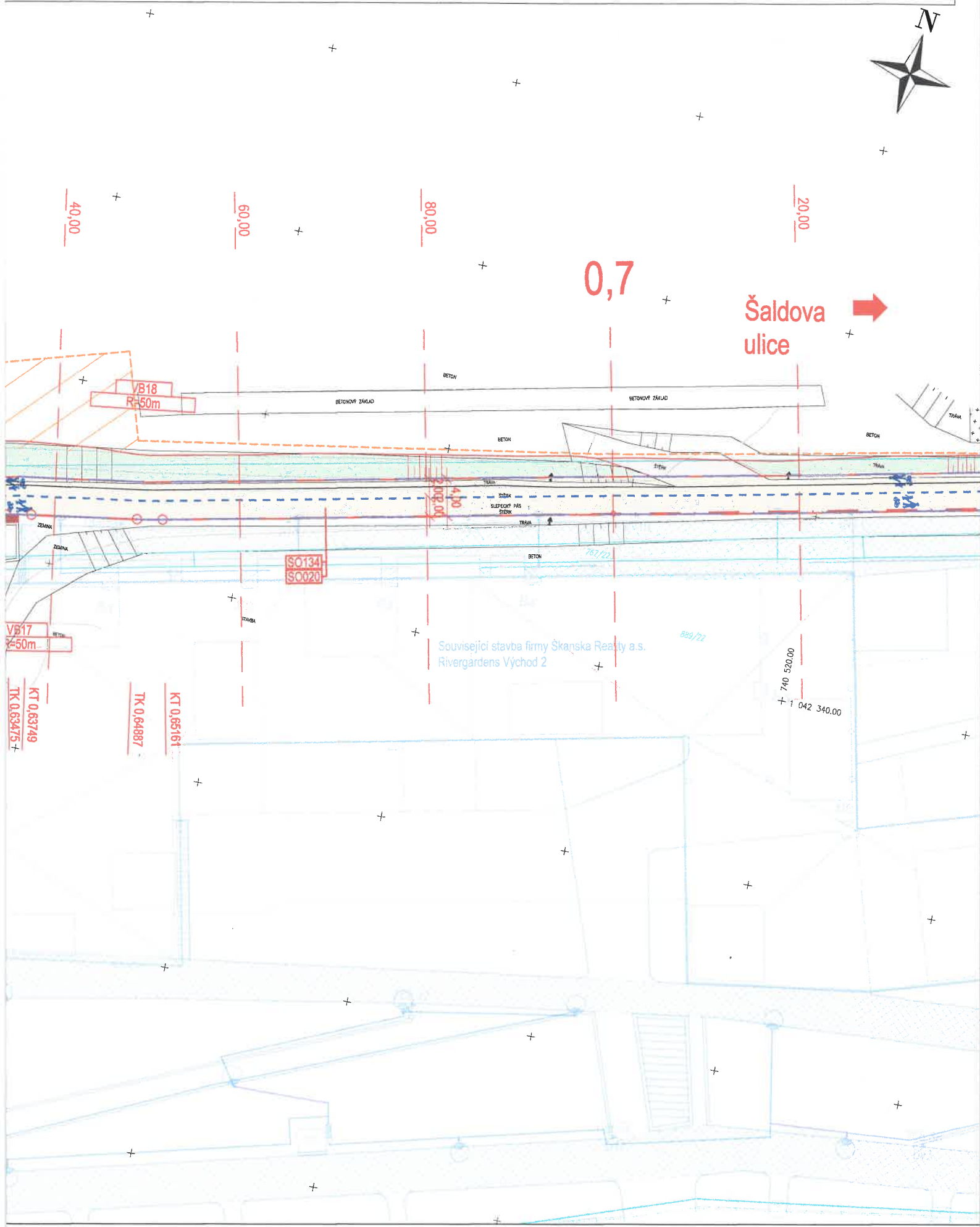
SO 193 - Dopravní značení

SO 431 - Veřejné osvětlení

M 1: 500



Upozornění:
Zákresy a poloha inženýrských sítí, vč. jejich povrchových znaků v řešeném území, jsou v rámci dopravního řešení zobrazeny pouze orientačně, nemohou sloužit jako vytyčovací schéma.
Zhotovitel musí nechat před zahájením stavby všechny podzemní sítě vytyčit. Veškeré zemní práce v ochranném pásmu mohou být prováděny pouze se souhlasem správce a podle jeho pokynů.

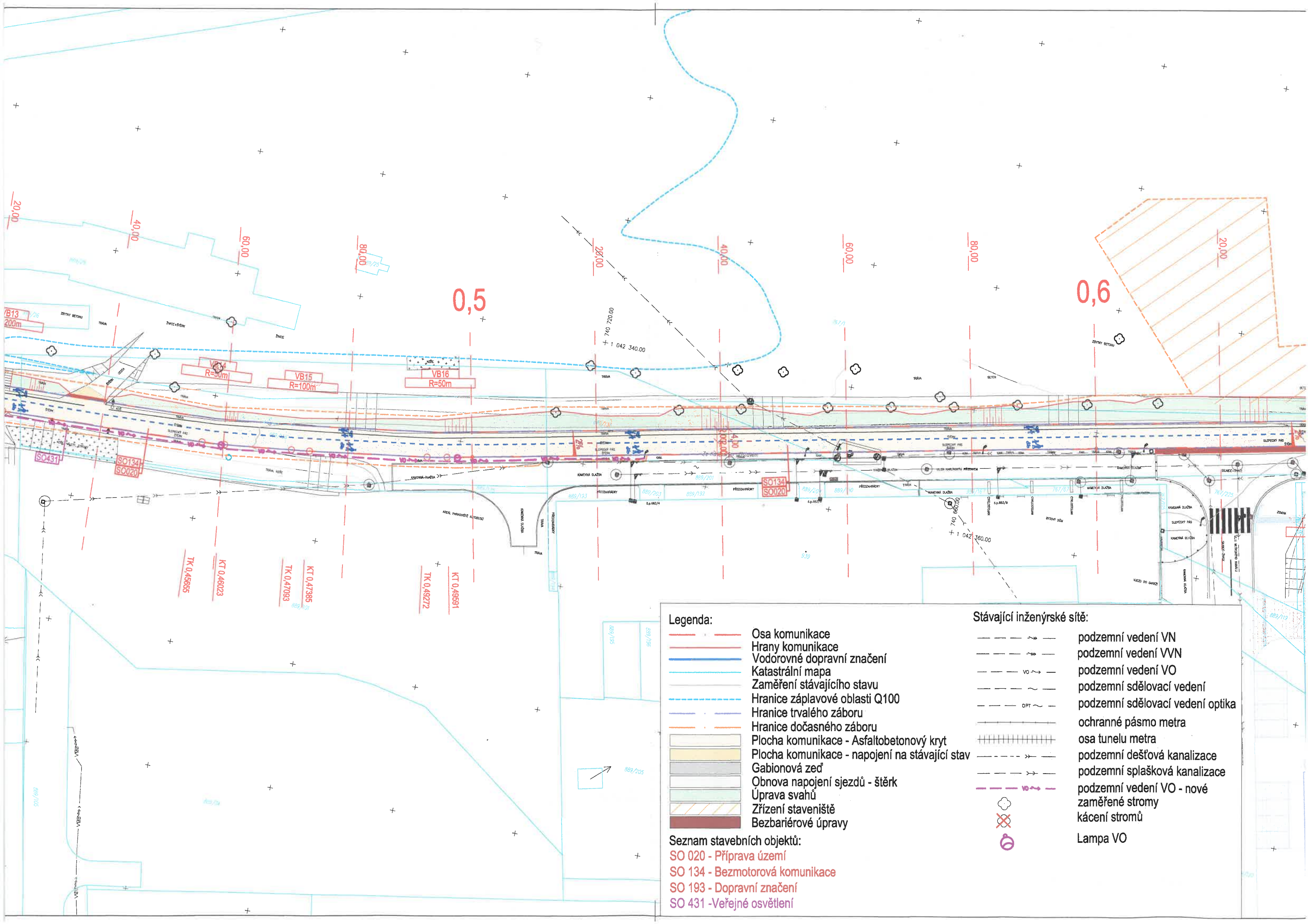


Hlavní město Praha	
Odbor evidence majetku MHMP – odd. výkonu vlastnických práv	
Souhlasí se stavebním záměrem	
ÚPRAVA BEZMOTOROVÉ KOMUNIKACE A2	
V ÚSEKU ŠALDOVA - NEGRELLIHO VIADUKT	
Specifikace souhlasu a podmínek ve vyjádření ze dne 30.8.21	
Č. j.:	MHMP 1352328/2021
Sp. Zn.:	S-MHMP 782535/2021
Mgr. Pavla Dytrychová	
pověřená řízením odboru evidence majetku	

Č.	Datum	Popis	Vypracoval	Schválil
		REVIZE		

Souřadnicový systém S-JTSK, Výškový systém Bpv

Objednatel:			
Městská část Praha 8 Zenklova 35/1 180 48 Praha 8 - Libeň		Městská část Praha 8	
Navrh/vypracoval:	Zodpovědný projektant:	Zhotovitel:	Podzhotovitel:
Michaela Linkeová	Michaela Linkeová	Atelier PROMIKA s.r.o.	4roads s.r.o.
Technická kontrola:	Hlavní inženýr projektu:		
Ing. Jan Svoboda	Ing. Pavel Paška	Muchova 9 160 00 Praha 6	Slunná 541/27 162 00 Praha 6
Kraj: Pražský kraj		Čís.sm.obj.:	15/3224/2018
Katastrální území: Praha 8 – Karlín		Čís.akce:	18025
Akce:		Datum:	12/2019
Úprava bezmotorové komunikace A2 v úseku Šaldova - Negrelliho viadukt		Stupeň:	DSP
		Formát:	5xA4
		Měřítko:	1:500
Příloha:		Číslo kopie:	Číslo přílohy:
Koordinační situace - část 2			C.4.2



0,5

0,6

Legenda:

- Osa komunikace
- Hrany komunikace
- Vodorovné dopravní značení
- Katastrální mapa
- Zaměření stávajícího stavu
- Hranice záplavové oblasti Q100
- Hranice trvalého záboru
- Hranice dočasného záboru
- Plocha komunikace - Asfaltobetonový kryt
- Plocha komunikace - napojení na stávající stav
- Gabionová zeď
- Obnova napojení sjezdů - štěrk
- Úprava svahů
- Zřízení staveniště
- Bezbariérové úpravy

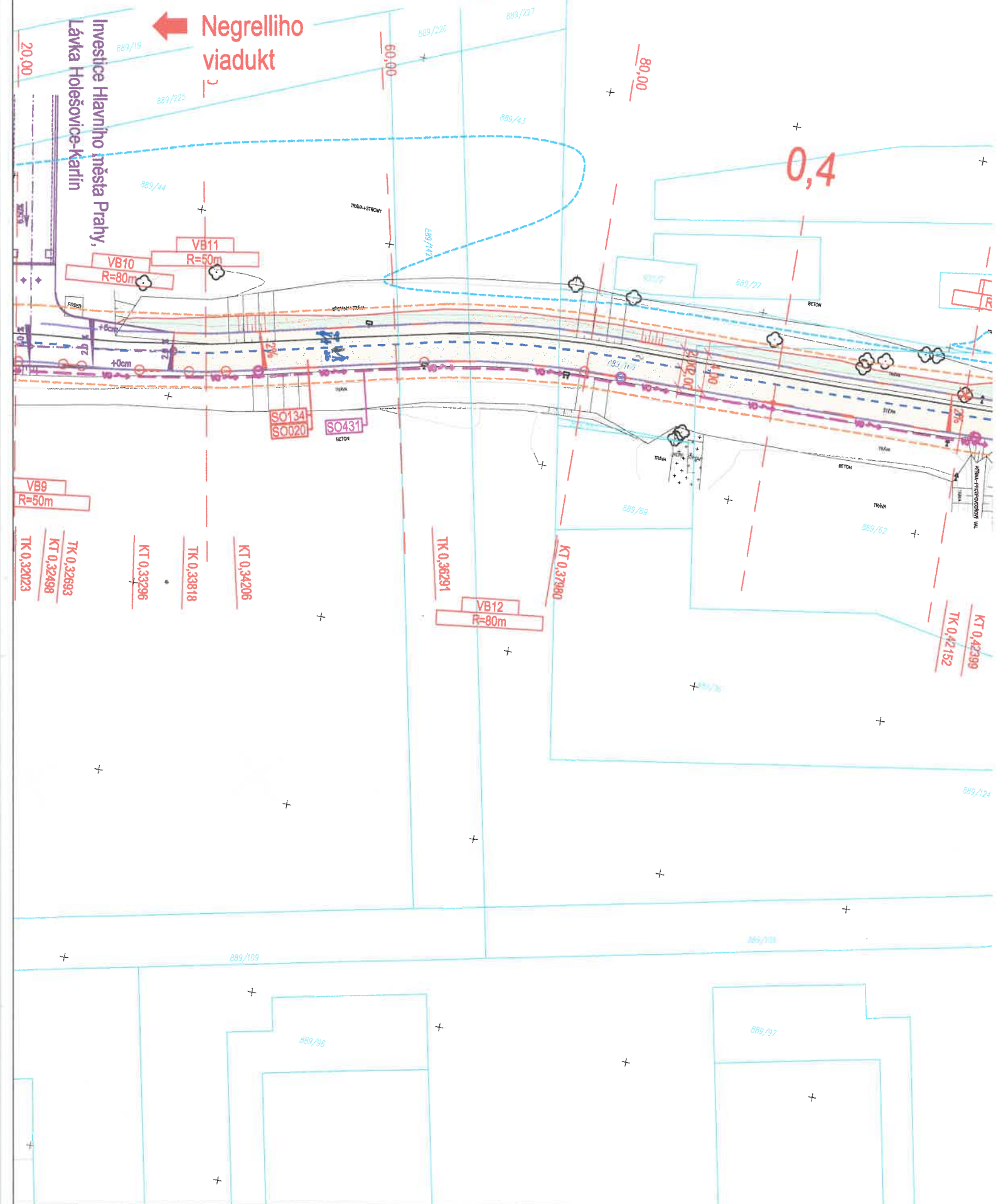
Seznam stavebních objektů:

- SO 020 - Příprava území
- SO 134 - Bezmotorová komunikace
- SO 193 - Dopravní značení
- SO 431 - Veřejné osvětlení

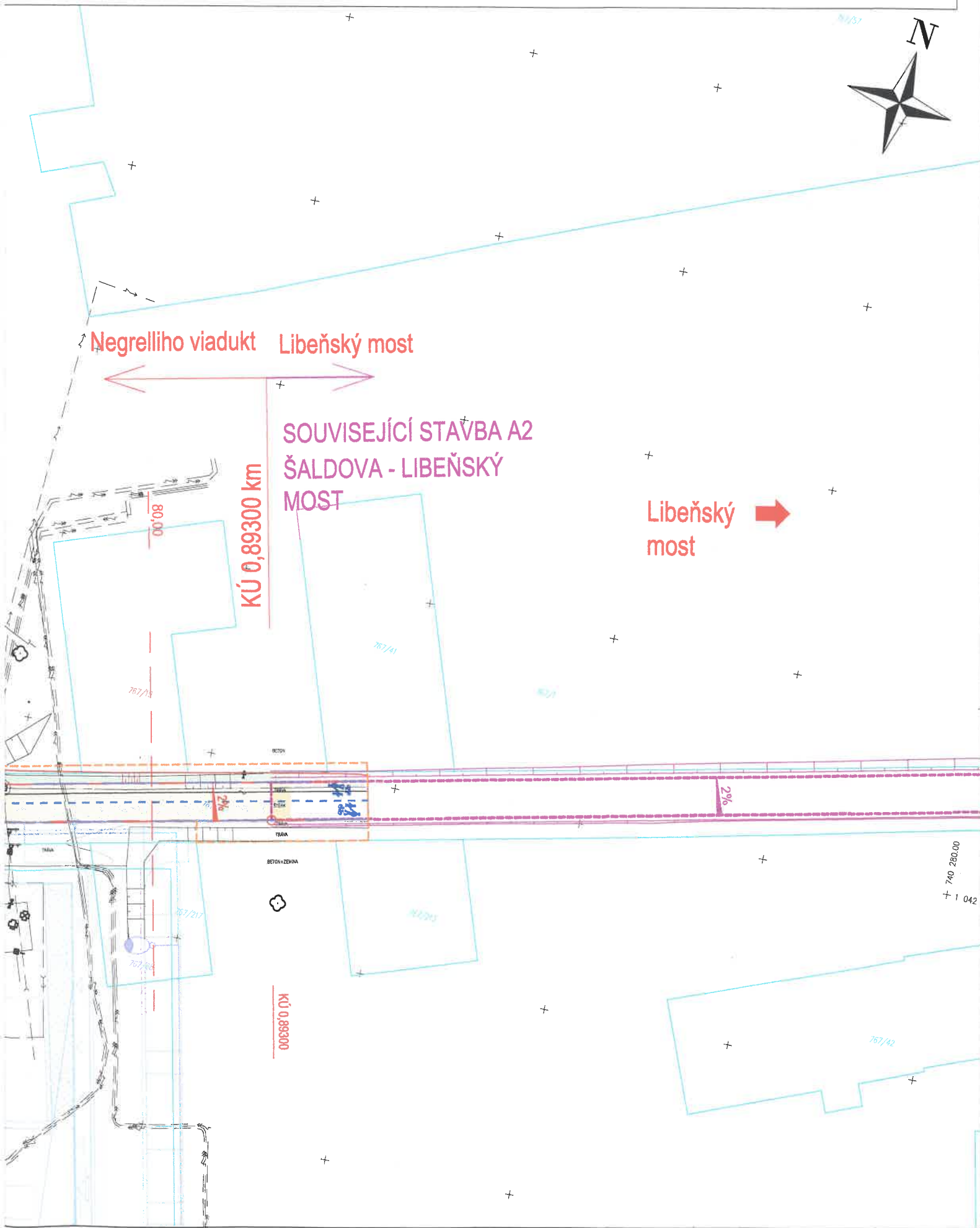
Stávající inženýrské sítě:

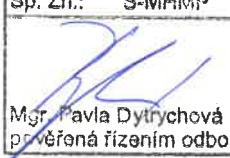
- podzemní vedení VN
- podzemní vedení VVN
- podzemní vedení VO
- podzemní sdělovací vedení
- podzemní sdělovací vedení optika
- ochranné pásmo metra
- osa tunelu metra
- podzemní dešťová kanalizace
- podzemní splašková kanalizace
- podzemní vedení VO - nové
- zaměřené stromy
- kácení stromů
- Lampa VO

M 1: 500



Upozornění:
Zákresy a poloha inženýrských sítí, vč. jejich povrchových znaků v řešeném území, jsou v rámci dopravního řešení zobrazeny pouze orientačně, nemohou sloužit jako vytyčovací schéma.
Zhotovitel musí nechat před zahájením stavby všechny podzemní sítě vytýčit. Veškeré zemní práce v ochranném pásmu mohou být prováděny pouze se souhlasem správce a podle jeho pokynů.



Hlavní město Praha	
Odbor evidence majetku MHMP – odd. výkonu vlastnických práv	
Souhlasí se stavebním záměrem	
ÚPRAVA BEZMOTOROVÉ KOMUNIKACE A2	
V ÚSEKU ŠALDOVA – NEGRELLIHO VIADUKT	
Specifikace souhlasu a podmínek ve vyjádření ze dne 30.8.21	
Č. j.:	MHMP 1352 328 / 2021
Sp. Zn.:	S-MHMP 762, 535 / 2021
	
Mgr. Pavla Dytrychová	
pověřená řízením odboru evidence majetku	

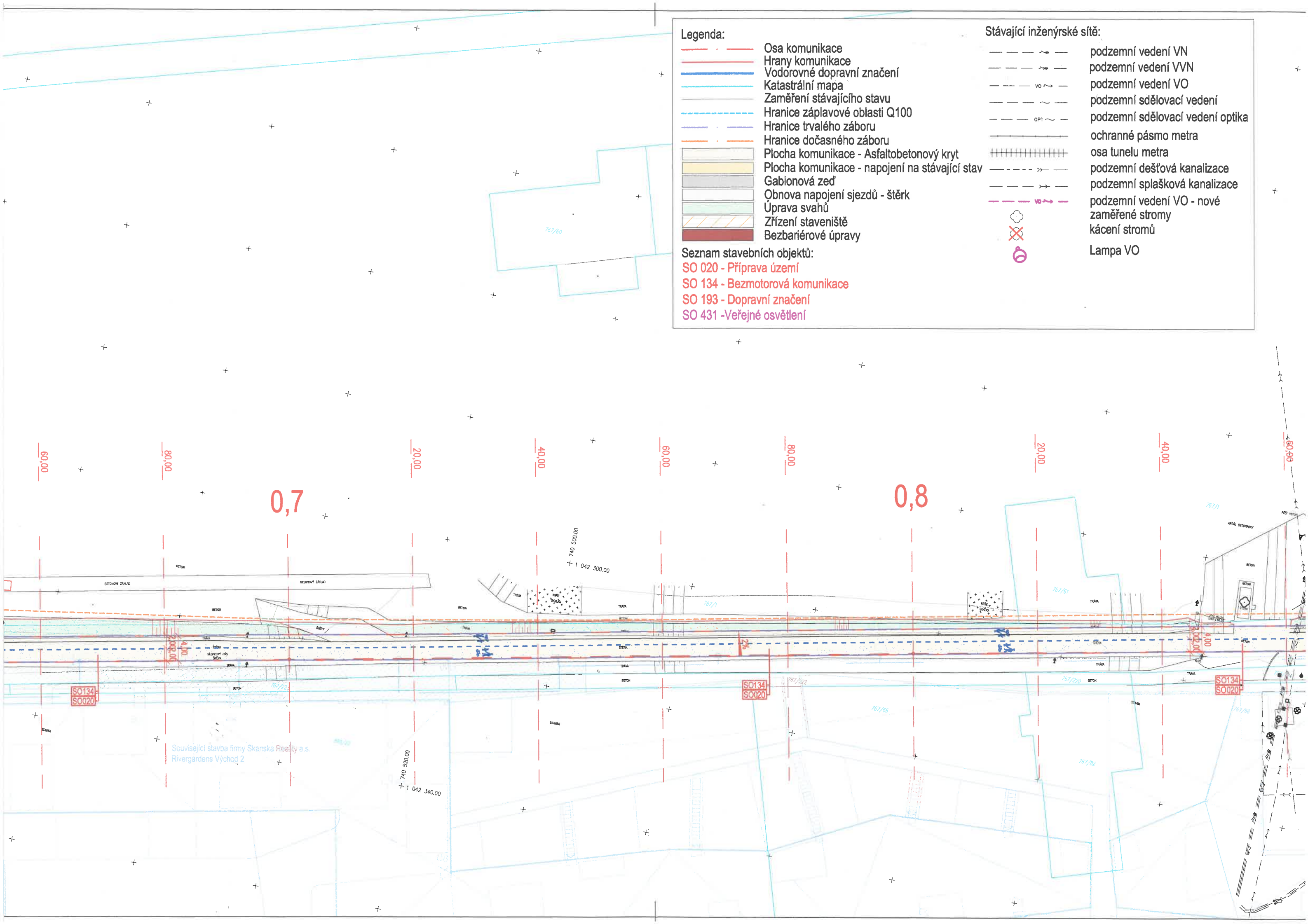
Č.	Datum	Popis	Vypracoval	Schválil
REVIZE				

Souřadnicový systém S-JTSK, Výškový systém Bpv

Objednatel:	 Městská část Praha 8
Městská část Praha 8 Zenklova 35/1 180 48 Praha 8 - Libeň	

Navrhl/vypracoval:	Zodpovědný projektant:	Zhotovitel:	Podzhotovitel:
Michaela Linkeová	Michaela Linkeová	Atelier PROMIKA s.r.o.	4roads s.r.o.
Technická kontrola:	Hlavní inženýr projektu:	 Muchova 9 160 00 Praha 6	 Slunná 541/27 162 00 Praha 6
Ing. Jan Svoboda	Ing. Pavel Paška		

Kraj: Pražský kraj	Čís.sm.obj.:	15/3224/2018
Katastrální území: Praha 8 – Karlín	Čís.akce:	18025
Akce:	Datum:	12/2019
Úprava bezmotorové komunikace A2 v úseku Šaldova - Negrelliho viadukt	Stupeň:	DSP
	Formát:	5x44
	Měřítko:	1:500
	Číslo kopie:	Číslo přílohy:
Příloha:	C.4.3	
Koordinační situace - část 3		



Legenda:

- Osa komunikace
- Hrany komunikace
- Vodorovné dopravní značení
- Katastrální mapa
- Zaměření stávajícího stavu
- Hranice záplavové oblasti Q100
- Hranice trvalého záboru
- Hranice dočasného záboru
- Plocha komunikace - Asfaltobetonový kryt
- Plocha komunikace - napojení na stávající stav
- Gabionová zeď
- Obnova napojení sjezdů - štěrk
- Úprava svahů
- Zřízení staveniště
- Bezbariérové úpravy

Seznam stavebních objektů:

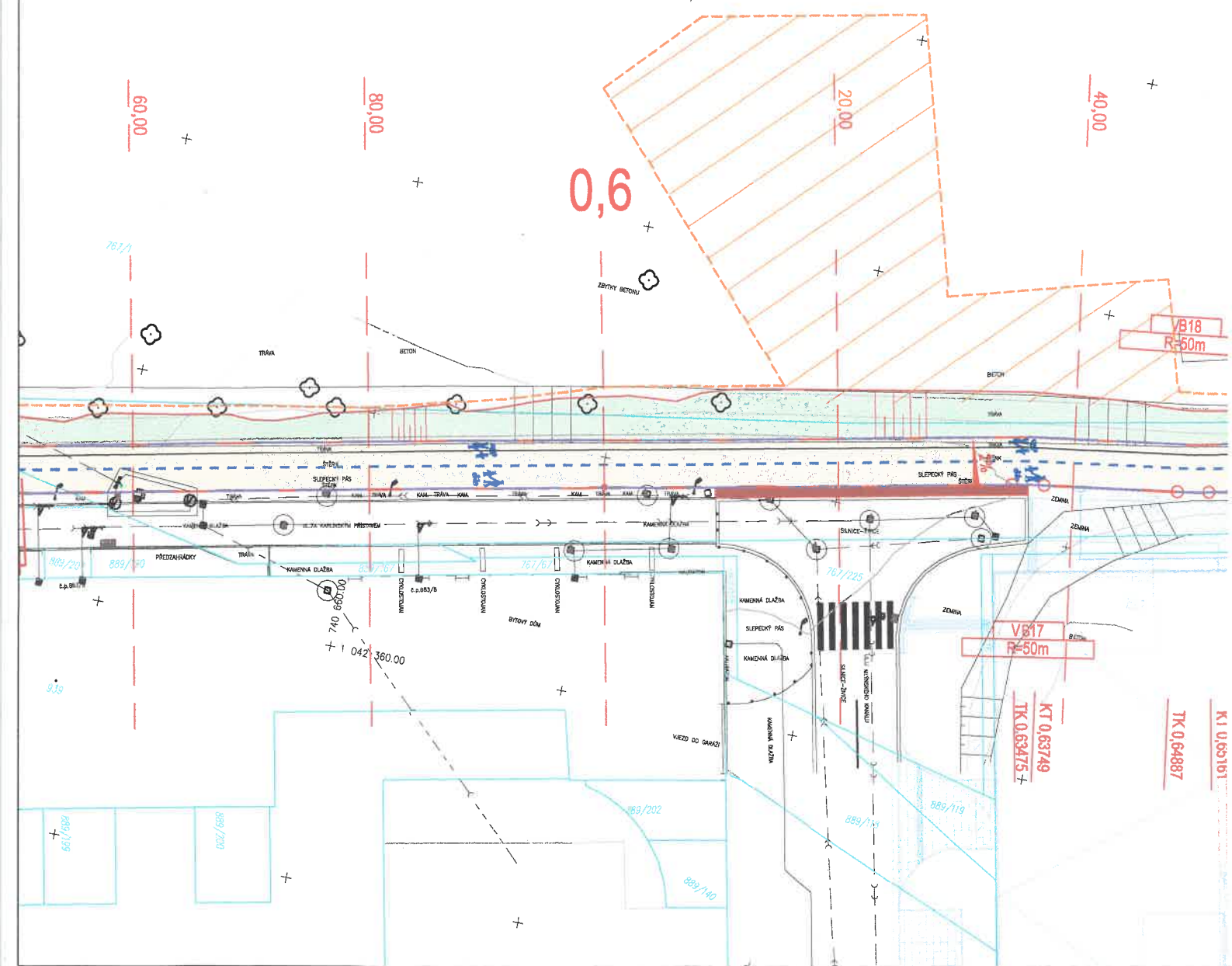
- SO 020 - Příprava území
- SO 134 - Bezmotorová komunikace
- SO 193 - Dopravní značení
- SO 431 - Veřejné osvětlení

Stávající inženýrské sítě:

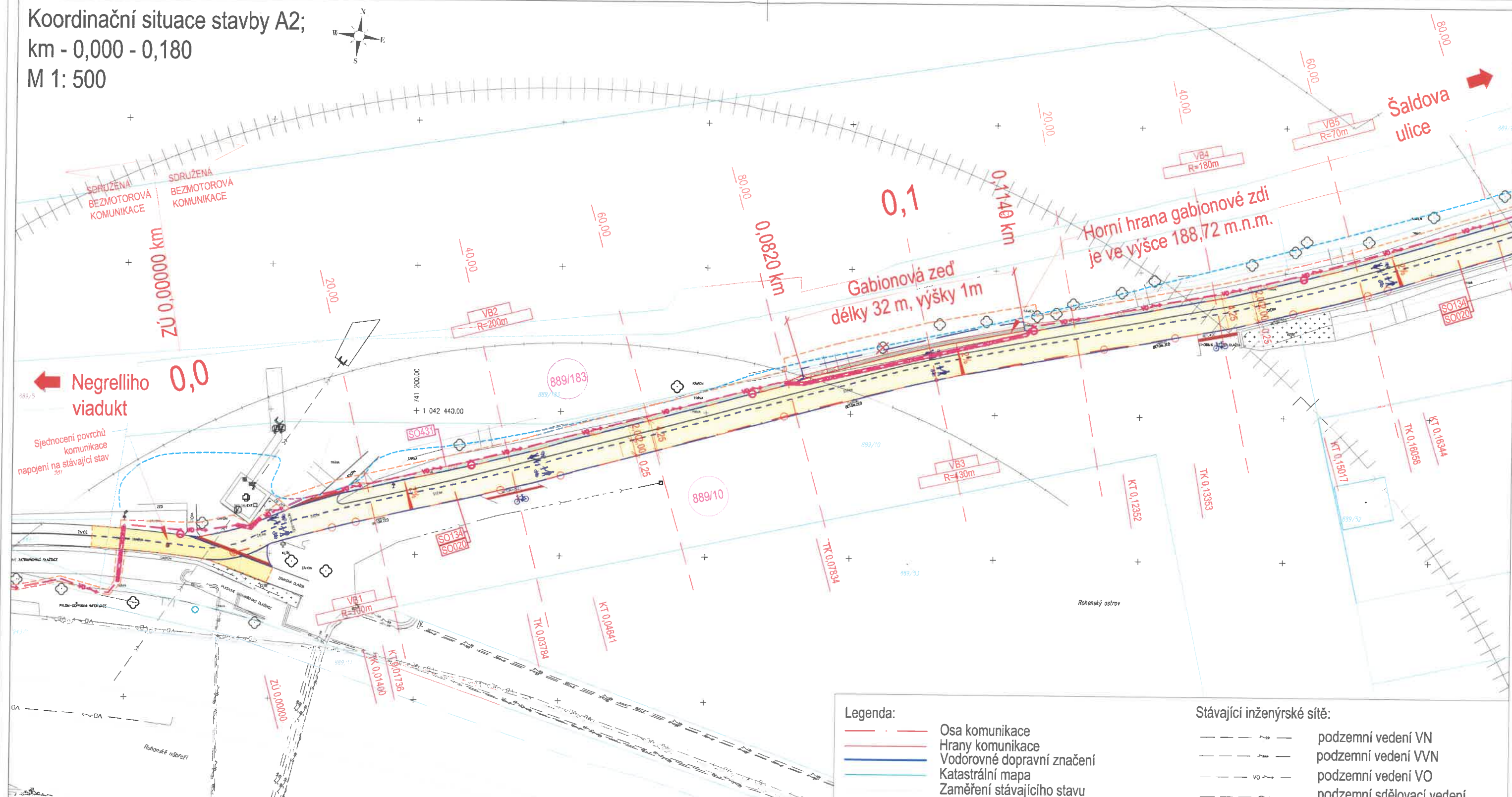
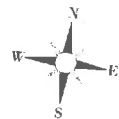
- podzemní vedení VN
- podzemní vedení VVN
- podzemní vedení VO
- podzemní sdělovací vedení
- podzemní sdělovací vedení optika
- ochranné pásmo metra
- osa tunelu metra
- podzemní dešťová kanalizace
- podzemní splašková kanalizace
- podzemní vedení VO - nové
- zaměřené stromy
- kácení stromů
- Lampa VO

M 1: 500

← Negrelliho viadukt



Koordinační situace stavby A2;
km - 0,000 - 0,180
M 1: 500



Souhlas vlastníka pozemků dotčených stavbou dle §184a zákona 183/2006Sb. (Stavební zákon)
"Úprava bezmotorové komunikace A2 v úseku Šaldova - Negrelliho viadukt"

Dotčené pozemky:

k.ú. Karlín, parcelní číslo 889/10, předpokládaná dotčená plocha trvalá 698 m² a dočasná 240 m²
k.ú. Karlín, parcelní číslo 889/183, předpokládaná dotčená plocha dočasná 69 m²

Vlastník: RCP Alfa, s.r.o., Karolínská 661/4, Karlín, 18600 Praha 8

Souhlasím s realizací stavby za podmínek uvedených v

V Dne Podpis

RCP Alfa, s.r.o.
26134276
Karolínská 661/4
CZ - 186 00 Praha 8

Václav Jonáš:
Hedwig Höfler:
Stefan Rothmayer:

Legenda:

- Osa komunikace
- Hrany komunikace
- Vodovodné dopravní značení
- Katastrální mapa
- Zaměření stávajícího stavu
- Hranice záplavové oblasti Q100
- Hranice trvalého záboru
- Hranice dočasného záboru
- Plocha komunikace - Asfaltobetonový kryt
- Plocha komunikace - napojení na stávající stav
- Gabionová zeď
- Obnova napojení sjezdů - štěrk
- Úprava svahů
- Zřízení staveniště
- Bezbariérové úpravy

Seznam stavebních objektů:

- SO 020 - Příprava území
- SO 134 - Bezmotorová komunikace
- SO 193 - Dopravní značení
- SO 431 - Veřejné osvětlení

Stávající inženýrské sítě:

- podzemní vedení VN
- podzemní vedení VVN
- podzemní vedení VO
- podzemní sdělovací vedení
- podzemní sdělovací vedení optika
- ochranné pásmo metra
- osa tunelu metra
- podzemní dešťová kanalizace
- podzemní splašková kanalizace
- podzemní vedení VO - nové
- zaměřené stromy
- kácení stromů
- Lampa VO

Koordinační situace stavby A2;
km - 0,140 - 0,320
M 1: 500



← Negrelliho
viadukt

í hrana gabionové zdi
výšce 188,72 m.n.m.

0,2

0,3

Šaldova
ulice

Investice Hlavního města Prahy,
Lávka Holešovice-Karlín

Souhlas vlastníka pozemků dotčených stavbou dle §184a zákona 183/2006Sb. (Stavební zákon) ke stavebnímu povolení
"Úprava bezmotorové komunikace A2 v úseku Šaldova - Negrelliho viadukt"

Dotčené pozemky:
k.ú. Karlín, parcelní číslo 889/48, předpokládaná dotčená plocha trvalá 383 m² a dočasná 180 m²

Vlastník: RCP Beta, s.r.o., Karolínská 661/4, Karlín, 18600 Praha 8

Souhlasím s realizací stavby
v souladu se dne 15.7.2021
V Dne Podpis

RCP Beta, s.r.o.
IČ: 26134250
Karolínská 661/4
CZ - 186 00 Praha 8

Václav Jonáš
Stefan Kothmayer

Legenda:

- Osa komunikace
- Hranice komunikace
- Vodotrvné dopravní značení
- Katastrální mapa
- Zaměření stávajícího stavu
- Hranice záplavové oblasti Q100
- Hranice trvalého záboru
- Hranice dočasného záboru
- Plocha komunikace - Asfaltobetonový kryt
- Plocha komunikace - napojení na stávající stav
- Gabionová zeď
- Obnova napojení sjezdů - štěrk
- Úprava svahů
- Zřízení staveniště
- Bezbariérové úpravy

Seznam stavebních objektů:

- SO 020 - Příprava území
- SO 134 - Bezmotorová komunikace
- SO 193 - Dopravní značení
- SO 431 - Veřejné osvětlení

Stávající inženýrské sítě:

- podzemní vedení VN
- podzemní vedení VVN
- podzemní vedení VO
- podzemní sdělovací vedení
- podzemní sdělovací vedení optika
- ochranné pásmo metra
- osa tunelu metra
- podzemní dešťová kanalizace
- podzemní splašková kanalizace
- podzemní vedení VO - nové
- zaměřené stromy
- kácení stromů
- Lampa VO

Koordinační situace stavby A2;
km - 0,200 - 0,380
M 1: 500



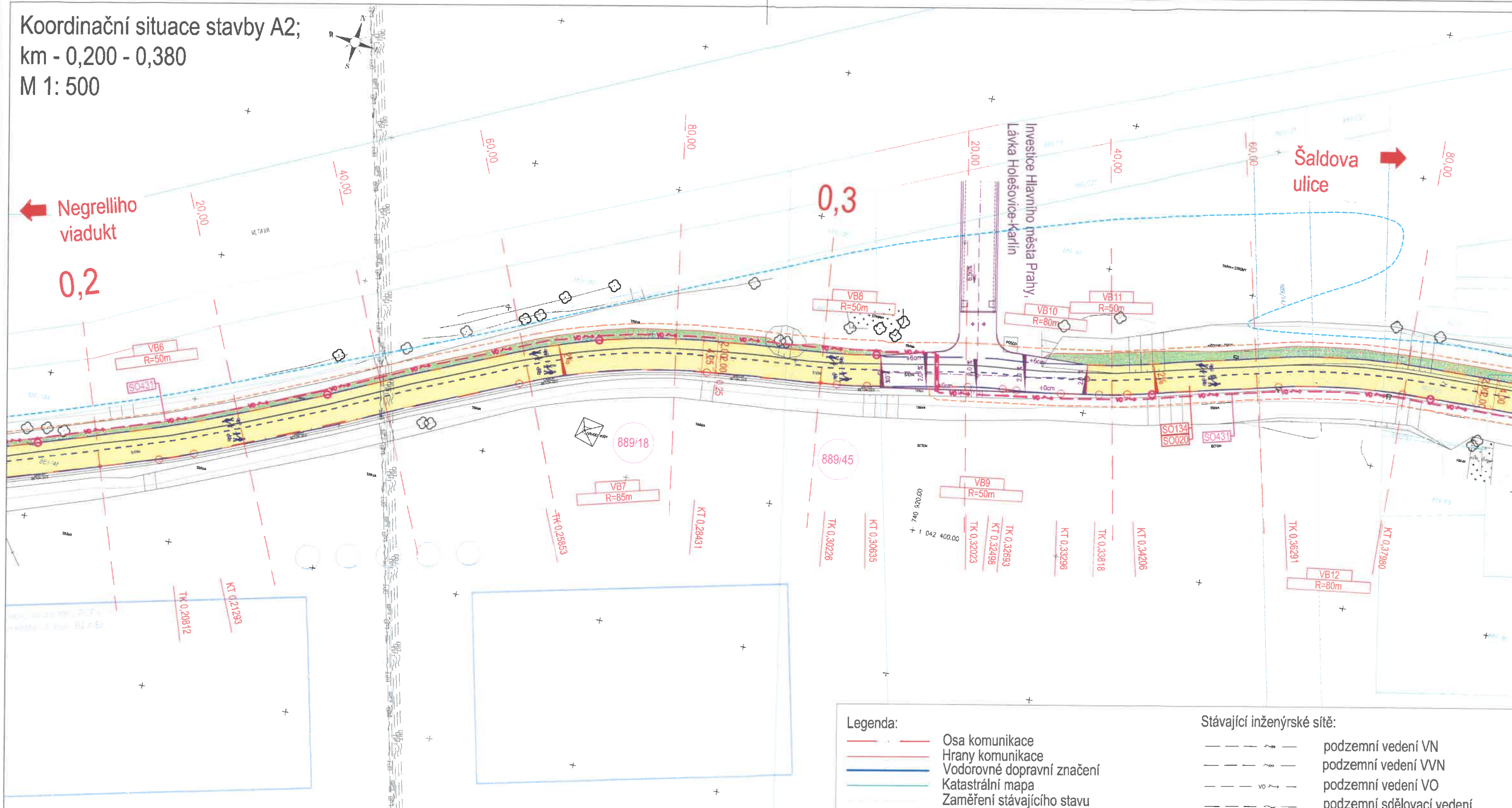
Negrelliho
viadukt

0,2

0,3

Šaldova
ulice

Investice Hlavního města Prahy,
Lávka Holešovice-Karlín



Souhlas vlastníka pozemků dotčených stavbou dle §184a zákona 183/2006Sb. (Stavební zákon) ke stavebnímu povolení
"Úprava bezmotorové komunikace A2 v úseku Šaldova - Negrelliho viadukt"

Dotčené pozemky:

k.ú. Karlín, parcelní číslo 889/18, předpokládaná dotčená plocha trvalá 374 m² a dočasná 176 m²

k.ú. Karlín, parcelní číslo 889/45, předpokládaná dotčená plocha trvalá 56 m² a dočasná 26 m²

Vlastník: RCP Gama, s.r.o., Karolínská 661/4, Karlín, 18600 Praha 8

Souhlasím s realizací stavby

V Dne Podpis

RCP Gama, s.r.o.
IČ: 26134233
Karolínská 661/4
CZ - 186 00 Praha 8

Vočláv Jonáš

Stelán Kottmayer

Legenda:

- Osa komunikace
- Hranice komunikace
- Vodorovné dopravní značení
- Katastrální mapa
- Zaměření stávajícího stavu
- Hranice záplavové oblasti Q100
- Hranice trvalého záboru
- Hranice dočasného záboru
- Plocha komunikace - Asfaltobetonový kryt
- Plocha komunikace - napojení na stávající stav
- Gabionová zeď
- Obnova napojení sjezdů - štěrky
- Úprava svahů
- Zřízení staveniště
- Bezbariérové úpravy

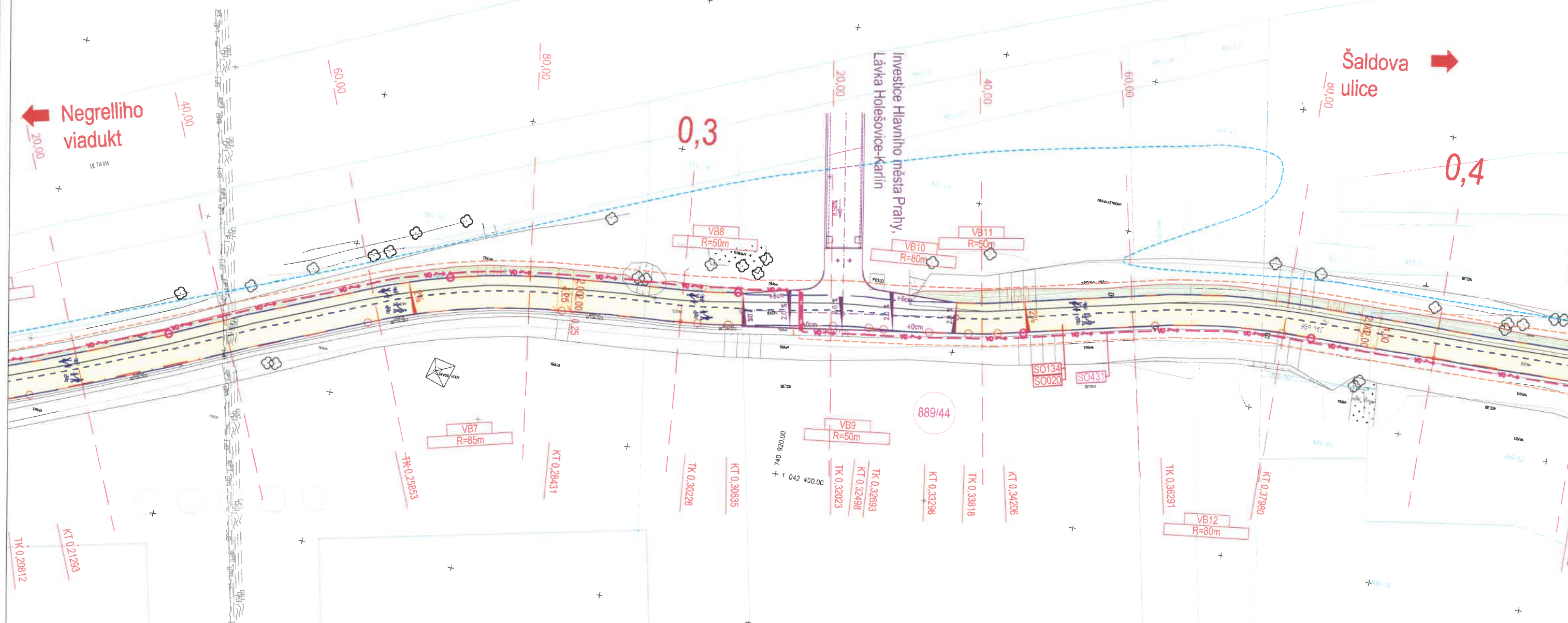
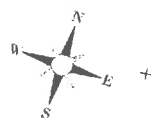
Seznam stavebních objektů:

- SO 020 - Příprava území
- SO 134 - Bezmotorová komunikace
- SO 193 - Dopravní značení
- SO 431 - Veřejné osvětlení

Stávající inženýrské sítě:

- podzemní vedení VN
- podzemní vedení VVN
- podzemní vedení VO
- podzemní sdělovací vedení
- podzemní sdělovací vedení optika
- ochranné pásmo metra
- osa tunelu metra
- podzemní dešťová kanalizace
- podzemní splašková kanalizace
- podzemní vedení VO - nové
- zaměřené stromy
- kácení stromů
- Lampa VO

Koordinační situace stavby A2;
km - 0,220 - 0,400
M 1: 500



Souhlas vlastníka pozemků dotčených stavbou dle §184a zákona 183/2006Sb. (Stavební zákon) ke stavebnímu povolení
"Úprava bezmotorové komunikace A2 v úseku Šaldova - Negrelliho viadukt"

Dotčené pozemky:
k.ú. Karlín, parcelní číslo 889/44, předpokládaná dotčená plocha trvalá 215 m² a dočasná 189 m²

Vlastník: RCP Zeta, s.r.o., Karolínská 661/4, Karlín, 18600 Praha 8

Souhlasím s realizací stavby. za podmínek uvedených
V dopise z 15.7.2021
V Dne Podpis
RCP Zeta s.r.o.
IČ: 040 93 305
Karolínská 661/4
CZ - 186 00 Praha 8

Václav Jonáš:
Hedwig Höfler:
Stefan Kathmayer:

Legenda:

- Osa komunikace
- Hrany komunikace
- Vodorovné dopravní značení
- Katastrální mapa
- Zaměření stávajícího stavu
- Hranice záplavové oblasti Q100
- Hranice trvalého záboru
- Hranice dočasného záboru
- Plocha komunikace - Asfaltobetonový kryt
- Plocha komunikace - napojení na stávající stav
- Gabionová zeď
- Obnova napojení sjezdů - štěrky
- Úprava svahů
- Zřízení staveniště
- Bezbariérové úpravy

Seznam stavebních objektů:

- SO 020 - Příprava území
- SO 134 - Bezmotorová komunikace
- SO 193 - Dopravní značení
- SO 431 - Veřejné osvětlení

Stávající inženýrské sítě:

- podzemní vedení VN
- podzemní vedení VVN
- podzemní vedení VO
- podzemní sdělovací vedení
- podzemní sdělovací vedení optika
- ochranné pásmo metra
- osa tunelu metra
- podzemní dešťová kanalizace
- podzemní splašková kanalizace
- podzemní vedení VO - nové
- zaměřené stromy
- kácení stromů
- Lampa VO

CA IMMO REAL ESTATE MANAGEMENT CZECH REPUBLIC S.R.O.
KAROLINSKÁ 661/4 • CZ-186 00 PRAGUE

CA IMMO REAL ESTATE MANAGEMENT
CZECH REPUBLIC S.R.O.
KAROLINSKÁ 661/4
CZ-186 00 PRAGUE

T +420 233 109 310
WWW.CAIMMO.COM

Oddělení bezmotorové dopravy a bezpečnosti provozu,
Odbor dopravy (OD)
Úřad městské části Praha 8
Na Košince 502/1, 180 48 Praha 8

15.07.2021

Cc:
4roads s.r.o.
Jugoslavských partyzánů 1426/7
160 00 Praha 6 – Dejvice

Věc: Stanovisko k projektové dokumentaci pro stavební povolení projektu “Úprava bezmotorové komunikace A2 v úseku Šaldova-Negrelliho viadukt”

Vážený pane Moulisi,

Na základě žádosti společnosti 4roads s.r.o., která je zodpovědná za vypracování projektové dokumentace bezmotorové komunikace A2 v Karlíně, z části na pozemcích námi spravovaných společností RCP Alfa, s.r.o. (IČ: 26134276), RCP Beta, s.r.o. (IČ: 26134250), RCP Gama, s.r.o. (IČ: 26134233) a RCP Zeta, s.r.o. (IČ: 04093305) (všechny dále jen “RCP), Vám zasíláme stanovisko k předloženému záměru.

- 1) Osvětlení cyklostezky bude provedeno tak, aby neoslňovalo nájemce budov Danube House, Mississippi House a Missouri Park.
- 2) S ohledem na stávající napojení komunikací na pozemcích RCP Alfa a na plánované vybudování komunikací na pozemcích RCP Beta, RCP Gama a RCP Zeta umožní MČPH8 napojení cyklostezky na hraně dle přiloženého plánu a v místech napojení přizpůsobí stavebně-technicky konstrukci komunikaci cyklostezky, dopravní značení i ostatní části stavby.
- 3) Pro zvýšení bezpečnosti v oblasti napojení cyklostezky na stávající a plánované mezi budovami Danube House a Mississippi House a mezi budovami Mississippi House a Missouri Park je třeba doplnit zrcadla na cyklostezku, která umožní vidět cyklisty za povodňovým valem, popř doplnit bariéry do jízdního pruhu.
- 4) Projektová dokumentace a navazující práce musí zohlednit stávající trasu dešťové kanalizace, která podchází cyklostezku severovýchodně od nároží B3. Kanalizační potrubí je

v dostatečné hloubce, přesto by jej stavebník měl zohlednit a provést nezbytná opatření proti jejímu poškození. (dokumentace v příloze předchozí zprávy).

5) Hlučné, prašné práce budou probíhat mimo pracovní dobu běžnou v přilehlých kancelářských budovách, tedy mimo Po-Pá 8:00-18:00. Totéž požadujeme pro asfaltérské práce z důvodu umístění nasávacích věží vzduchotechniky všech výše zmíněných kancelářských budov v bezprostřední blízkosti cyklostezky.

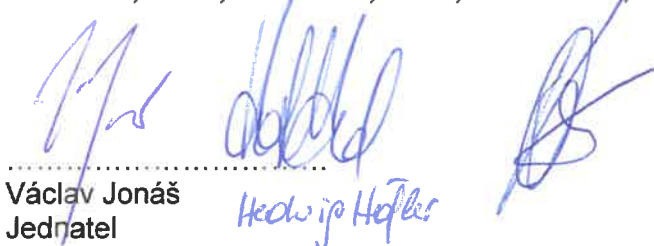
6) Výška finálního povrchu cyklostezky zůstane nezměněna, aby bylo bezbariérové napojení navazujících komunikací.

7) RCP bude mít po dobu stavby právo pozastavit provoz těžkých stavebních strojů, které mohou poškodit přilehlé objekty (např. skleněné fasády vlivem působení vibrací při hutnění)

8) RCP bude předložen přesný harmonogram prací vždy alespoň 10 pracovních dnů v předstihu.

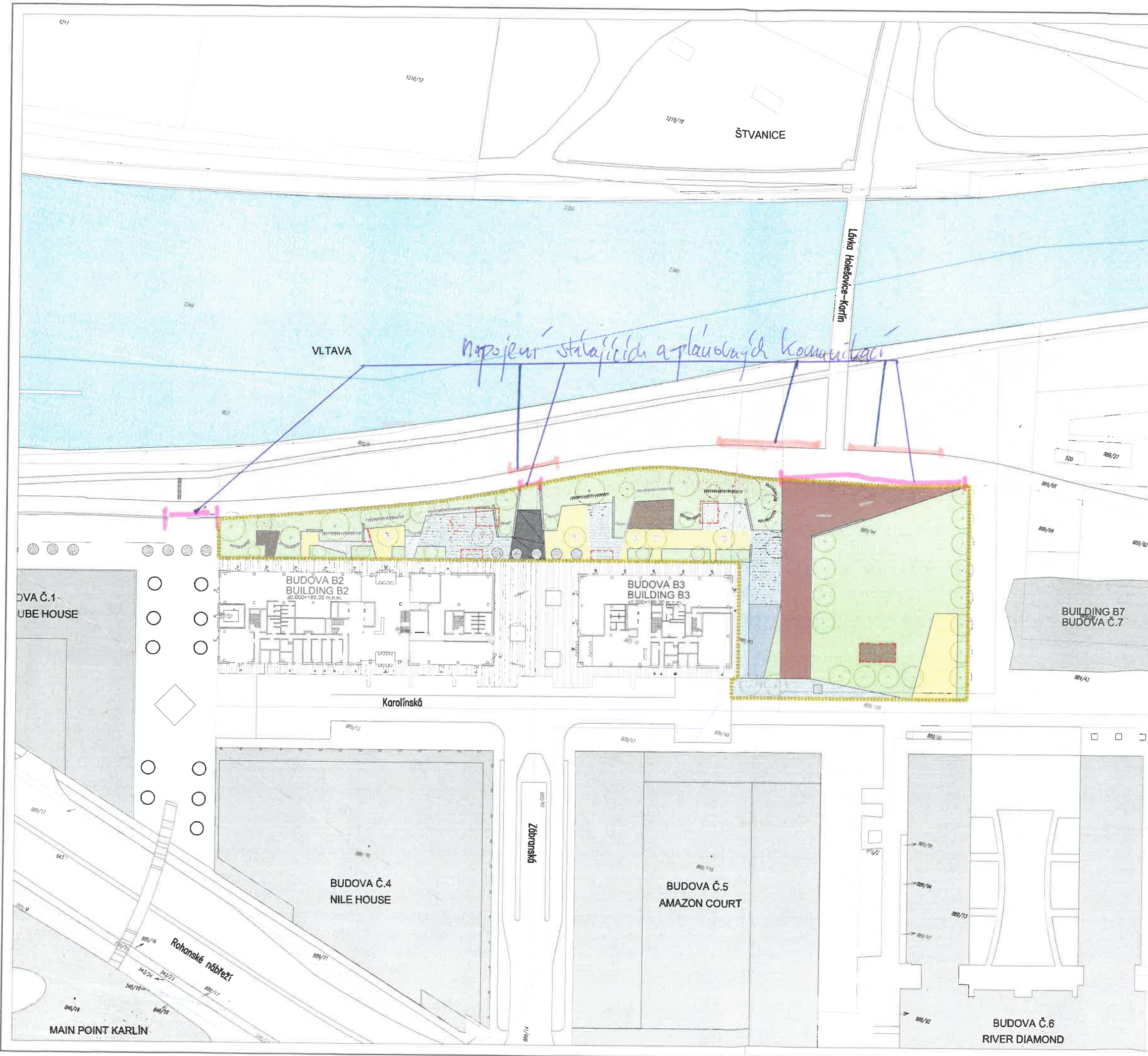
S pozdravem

RCP Alfa, s.r.o., RCP Beta, s.r.o., RCP Gama, s.r.o., RCP Zeta, s.r.o.



Václav Jonáš
Jednatel

Hedwigo Höfler



LEGENDA / LEGEND

- hranice území/ border of the designed area
- strom/keř stávající / tree/bush existing
- strom/keř nový / tree/bush new
- nová zeleň / new vegetation
- stávající zeleň / existing vegetation
- prvky drobné architektury / small arch. elements
- vodní plochy / water areas
- hmožný pás / warning strip
- asfalt černý / asphalt black
- asfalt probarvený / asphalt colored
- MZK / mechanically reinforced aggregate
- zatravnovací dlažba / grass pavement
- žulová dlažba / granite pavement
- dřevěné paluby / wooden deck
- beton / concrete
- železobeton / reinforced concrete
- dlažba B2 a B3 / pavement type B2 and B3
- šterk/ gravel

Václav Jonáš :

Stefan Kothmayer :

±0,000 = 139,30 m.n.m. Bpv.	
PROJEKT:	RCP BETA & GAMA LANDSCAPING
PROJECT:	Praha 8
OBJEDNAVATEL: CA Immo Real Estate Management Czech Republic s.r.o.	
CLIENT: Karolínská 661/4 186 00 Praha 8	
Lukáš Kubín, Christian Wagtlechner	
ARCHITEKT: Rusina Frei, s.r.o.	
ARCHITECT: Bubenská 225/49	
170 00 Praha 7	
www.rusinafrei.cz	
PROJEKTANT: MgA. Ing. arch. Martin Rusina, PhD.	
PROJECT ENGINEER: tel.: 603 156 101	
Ing. arch. Martin Frei	
tel.: 604 555 631	
Kreslila / Drawn by: MgA. Magdalena Furašková	
FÁZE: DUR + DSP	
STAGE: C - SITUACE / SITUATION	
ČÁST: SITUACE ŠIRŠÍCH VZTAHŮ	
PART: SITUATION SITEPLAN	
VÝKRES: 1:1000	
DRAWING: FORMÁT: A3	
MĚŘÍTKO: 15.12.2020	
SCALE: DATE: ČÍSLO VÝKRESU: 01	
FORMAT: NO OF DRAWING: C.1	
REVIZE: 01	
REVISION: Neoprávněné rozšiřování či reprodukování tohoto materiálu nebo jeho částí je zakázáno!	

Koordinační situace stavby A2;
km - 0,300 - 0,480
M 1: 500



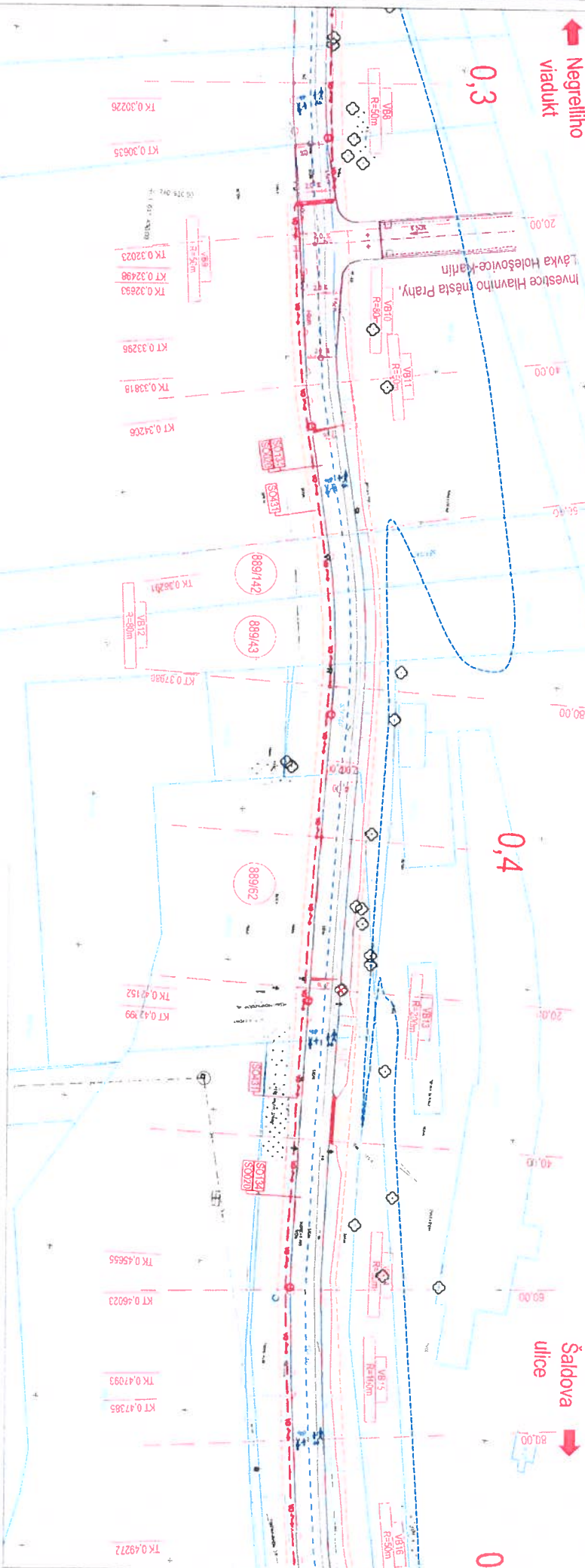
↑ Negrelliho
viadukt

0,3

0,4

Šaldova
ulice

0



Legenda:

Stávající inženýrské sítě:

- | | | | |
|---|--|---|----------------------------------|
| — | Osa komunikace | — | podzemní vedení VN |
| — | Hrany komunikace | — | podzemní vedení VVN |
| — | Vodovodné dopravní značení | — | podzemní vedení VO |
| — | Katastrální mapa | — | podzemní sčítávací vedení |
| — | Zaměření stávajícího stavu | — | podzemní sdělovací vedení optika |
| — | Hranice záplavové oblasti Q100 | — | ochranné pásmo metra |
| — | Hranice dočasného záboru | — | osa tunelu metra |
| — | Plocha komunikace - Asfaltobetonový kryt | — | podzemní dešťová kanalizace |
| — | Plocha komunikace - napojení na stávající stav | — | podzemní spášková kanalizace |
| — | Gabionová zeď | — | podzemní vedení VO - nové |
| — | Obnova napojení stězd - štěrk | — | zaměřené stromy |
| — | Úprava svahů | — | kácení stromů |
| — | Zřízení staveniště | — | Lampa VO |
| — | Bezbariérové úpravy | | |
- Seznam stavebních objektů:
- SO 020 - Příprava území
- SO 134 - Bezmotorová komunikace
- SO 193 - Dopravní značení
- SO 431 - Veřejné osvětlení

Souhlas vlastníka pozemků dotčených stavbou dle §184a zákona 183/2006Sb. (Stavební zákon) ke stavebnímu povolení
"Úprava bezmotorové komunikace A2 v úseku Šaldova - Negrelliho viadukt"

Dotčené pozemky:

k.ú. Karlín, parcelní číslo 889/142, předpokládaná dotčená plocha trvalá 32 m² a dočasná 29 m²
k.ú. Karlín, parcelní číslo 889/43, předpokládaná dotčená plocha trvalá 40 m² a dočasná 36 m²
k.ú. Karlín, parcelní číslo 889/62, předpokládaná dotčená plocha trvalá 140 m² a dočasná 119 m²

Vlastník: Neslon s.r.o., Křimetská 1246/1, Nové Město, 11009 Praha 1

Souhlasím s realizací stavby.

V Dne Podpis

[Handwritten signature]

Koordinační situace stavby A2;
km - 0,420 - 0,620
M 1: 500

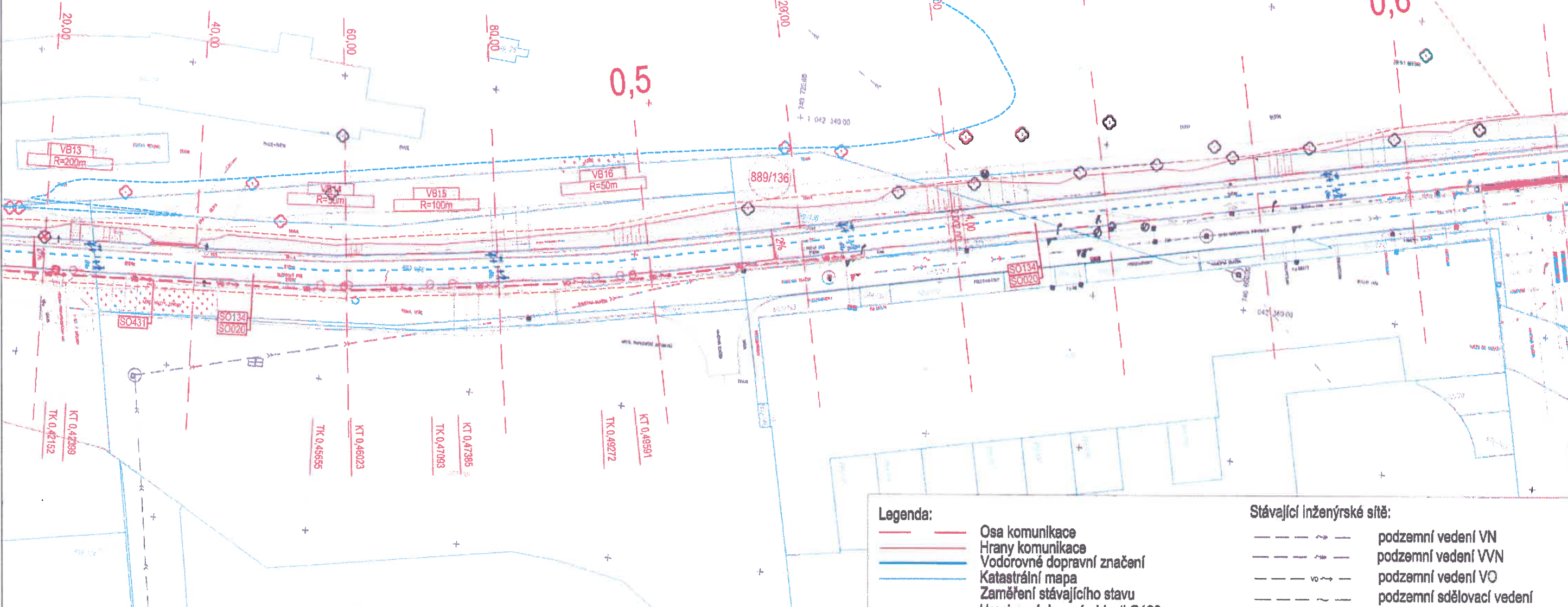


← Negrelliho
viadukt

Šaldova
ulice →

0,6

0,5



Souhlas vlastníka pozemků dotčených stavbou dle §184a zákona 183/2006Sb. (Stavební zákon) ke stavebnímu povolení
"Úprava bezmotorové komunikace A2 v úseku Šaldova - Negrelliho viadukt"

Dotčené pozemky:

k.ú. Karlín, parcelní číslo 889/136, předpokládaná dotčená plocha trvalá 148 m² a dočasná 90 m²

Vlastník: RiGa Thamova s.r.o., Klimentská 1246/1, Nové Město, 11000 Praha 1

Souhlasím s realizací stavby.

V *Prage* Dne 7.7.21 Podpis

BOREKSTEIN

SAMU

Legenda:

- Osa komunikace
- Hrany komunikace
- Vodorovné dopravní značení
- Katastrální mapa
- Zaměření stávajícího stavu
- Hranice záplavové oblasti Q100
- Hranice trvalého záboru
- Hranice dočasného záboru
- Plocha komunikace - Asfaltobetonový kryt
- Plocha komunikace - napojení na stávající stav
- Gabionová zeď
- Obnova napojení sjezdů - šterk
- Úprava svahů
- Zřízení staveniště
- Bezbariérové úpravy

Seznam stavebních objektů:

- SO 020 - Příprava území
- SO 134 - Bezmotorová komunikace
- SO 193 - Dopravní značení
- SO 431 - Veřejné osvětlení

Stávající inženýrské sítě:

- podzemní vedení VN
- podzemní vedení VVN
- podzemní vedení VO
- podzemní sdělovací vedení
- podzemní sdělovací vedení optika
- ochranné pásmo metra
- osa tunelu metra
- podzemní dešťová kanalizace
- podzemní splašková kanalizace
- podzemní vedení VO - nové
- zaměřené stromy
- kácení stromů
- Lampa VO