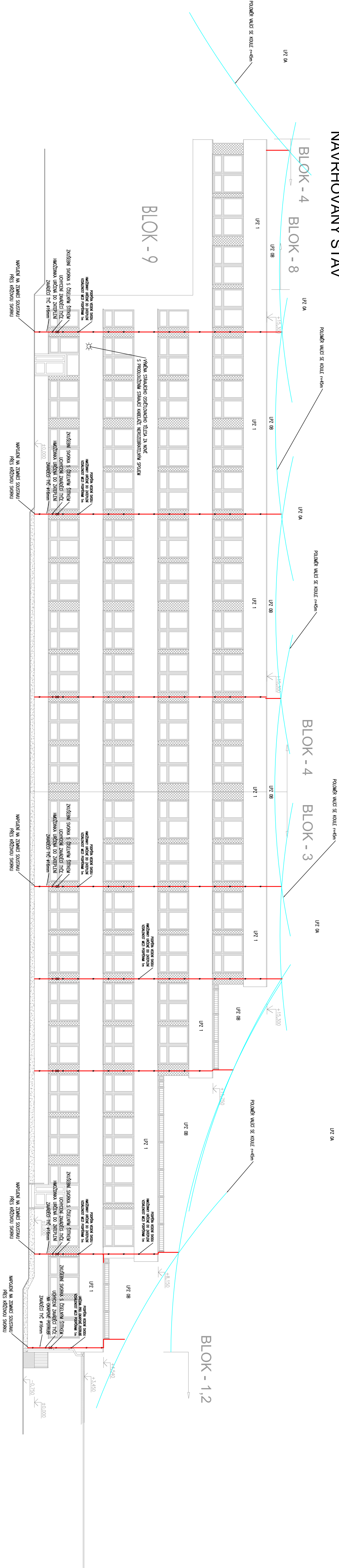
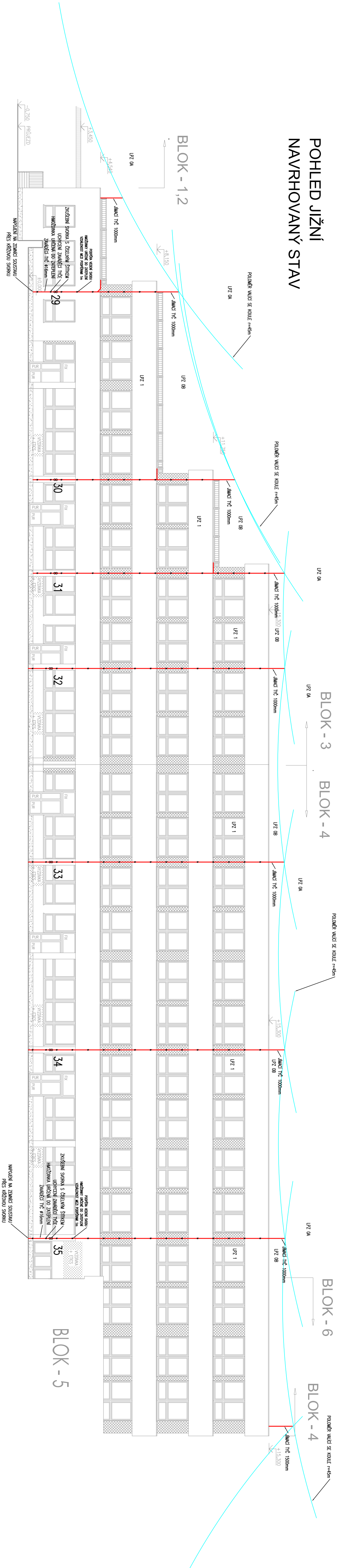


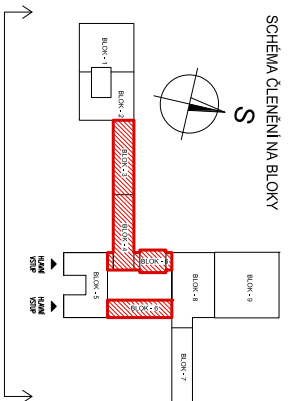
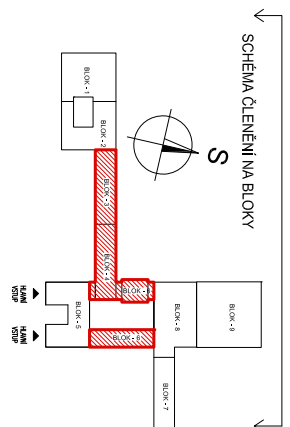
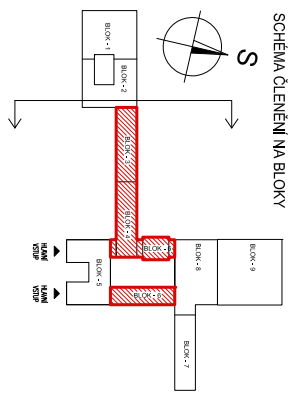
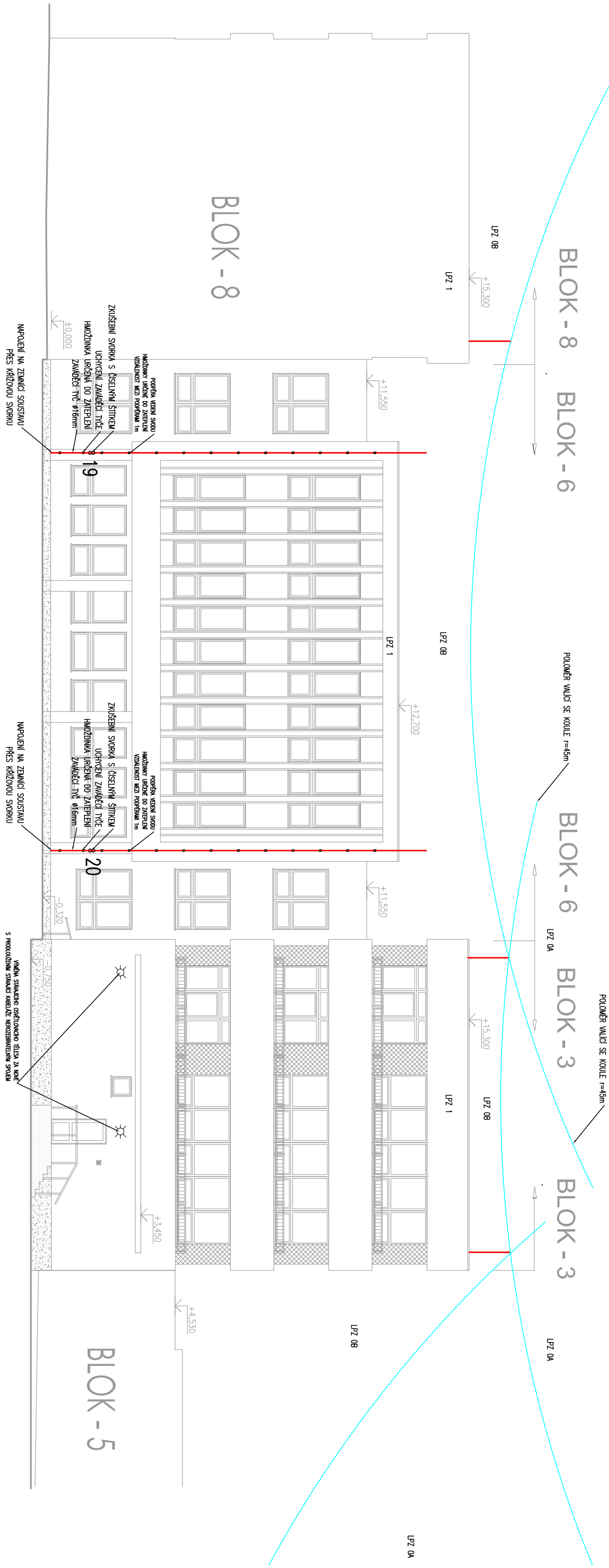
POHLED SEVERNÍ
NAVRHOVANÝ STAV



POHLED JIŽNÍ
NAVRHOVANÝ STAV



POHLED ZÁPADNÍ
NAVRHOVANÝ STAV



LEGENDA:

- JIMÁČI VEDENÍ, SPODY
- 8 ZVOUSČENÍ SPORY
- ⊗ JIMÁČ

POZNÁMKY:

POLITIZY MATERIÁL, JIMÁČI
PRO UPŘEVENÍ SPODY JE NUTNÉ POUŽÍT
HMOŽNÝK BEZ TEPELNÉHO MOSTU.
SPODY JSOU UZAMČENY NA ZAKUDOVÁ ZEMNÍČ
PŘES ZVOUSČENÍ SPORY.
SPOLE ZNAMČHO PŘEVO BUDOU CHRAŇENY ASFAUTOVÝ MATERIÁL.
INSTALACE VEŠKERÝCH PŘEVO BUDOU PŘEVEDENY DLE NÁVOU VÝROBCE.

VEŠKERÉ INSTALOVANÉ PŘEVO BUDOU SPOLNOVAT SLOUBOR NOKREU ČSN EN 62 561

LEGENDA:

- LPZ OA – Zóna ve které je chráněn zvláštní příjím
úderem blesku o příjím ochrannopřevodným systémem
- LPZ OB – Zóna chráněná před příjím úderem blesku, ale kde je ohranění
způsobeno příjím elektromagnetickým polem
- LPZ 1 – Zóna ve které je omezen impulsní proud rozdělením proudu
na dodržení rozhraní o/pole SFD na rozhraní

VÝKROVÁ:	KONTROLOVÁ:	ZOBRAZENÝ PROJEKČANT:
PROJEKČANT:	PROJEKČANT:	PROJEKČANT:
MÍSTO STAVBY:	MÍSTO STAVBY:	MÍSTO STAVBY:
NÁZEV STAVBY:	NÁZEV STAVBY:	NÁZEV STAVBY:
OSBAH:	OSBAH:	OSBAH:
POHLEDY – BLOK 3,4,6	POHLEDY – BLOK 3,4,6	POHLEDY – BLOK 3,4,6