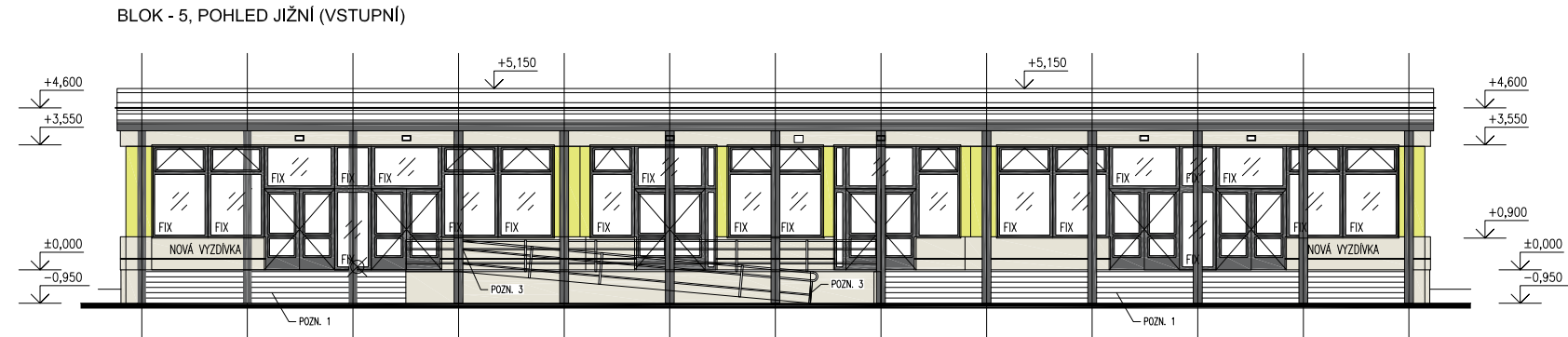
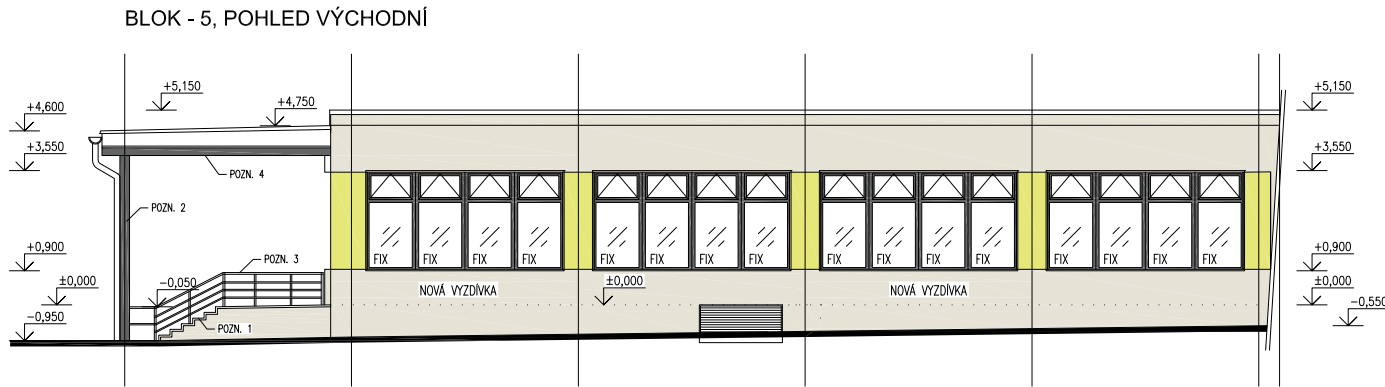
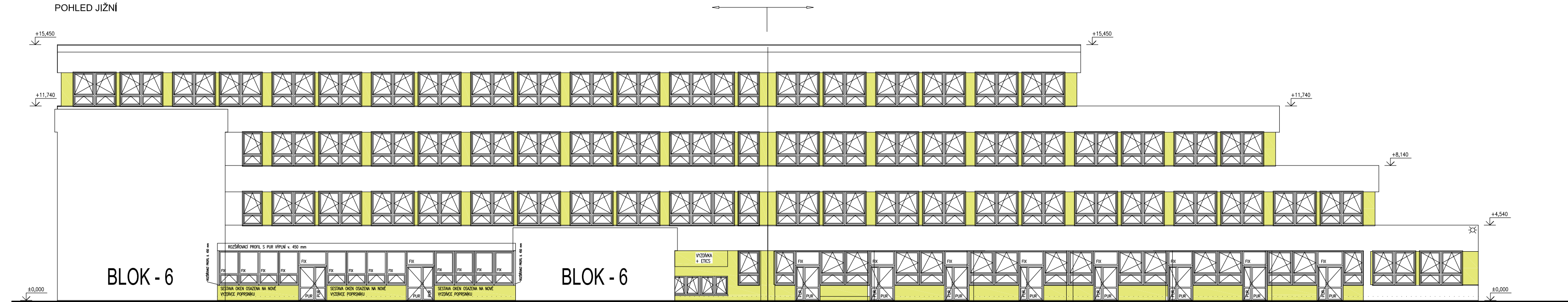


BAREVNÉ ŘEŠENÍ FASÁD

BLOK - 8 BLOK - 7



BLOK - 9, ZÁPADNÍ POHLED

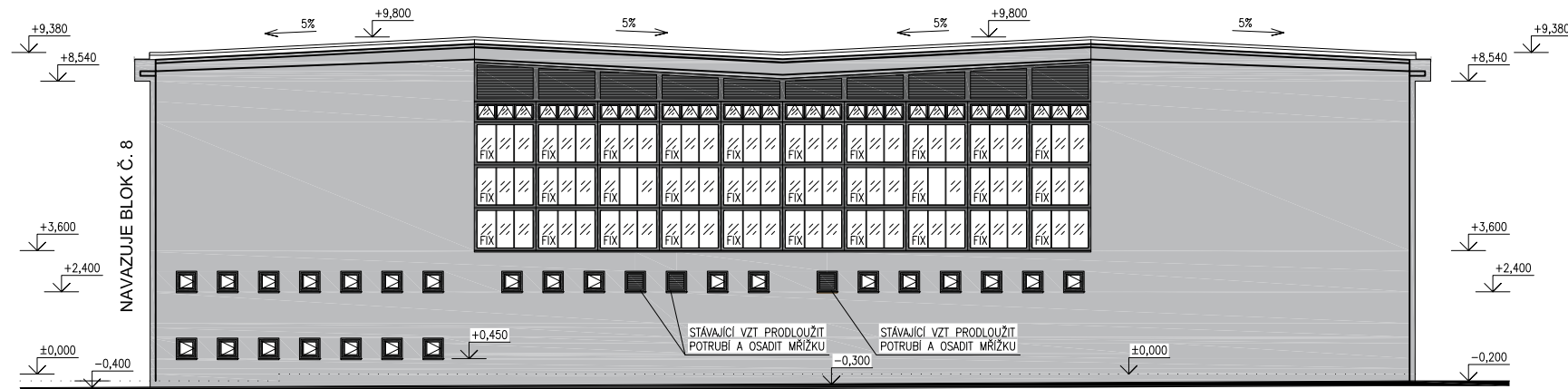
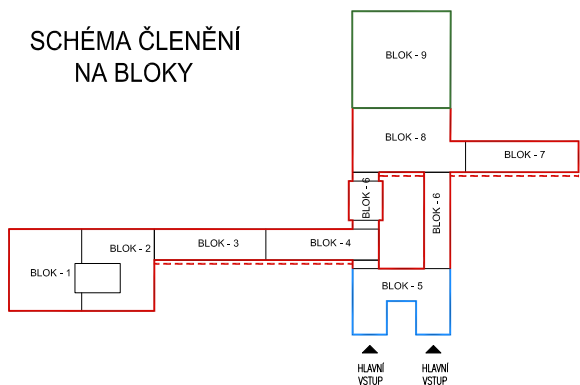


SCHÉMA ČLENĚNÍ
NA BLOKY



- budova školský BLOK - 9, VZOROVÝ POHLED BLOK-6,7 POHLED JIŽNÍ
- fasáda probarvená silikonová omítka 2mm, světlá, Ref typ WEBER sádra B100 - fasáda color line
 - barva okenních rámců v barvě antracitové (vzorování dle výrobce)
- budovy BLOK - 1,2,3,4,6,7,8 VZOROVÝ POHLED BLOK-6,7 POHLED JIŽNÍ
- fasáda probarvená silikonová omítka 2mm, světlá, Ref typ WEBER sádra B100 - fasáda color line
 - meziklenění střešní vyzdvíhací a boční v patru na jehyžochodní fasádě (sklo, anzum, SCU) silikonová omítka 1,5 mm, metalický odstín NCS dle vzorování
 - rozhraní omítky s metalickým náletem bude odděleno negativní spárou, nebo budou tyto plochy odizolovány zapuštěním o 5-10mm
 - okenní rámy v barvě bílé
- budovy BLOK - 3,4,7,8 PARTER S JIŽNÍ ORINACÍ, VZOROVÝ POHLED BLOK-6,7 POHLED JIŽNÍ
- fasáda probarvená silikonová omítka 2mm, světlá, Ref typ WEBER sádra B100 - fasáda color line
 - meziklenění střešní vyzdvíhací a boční v patru na jehyžochodní fasádě (sklo, anzum, SCU) silikonová omítka 1,5 mm, metalický odstín NCS dle vzorování
 - rozhraní omítky s metalickým náletem bude odděleno negativní spárou, nebo budou tyto plochy odizolovány zapuštěním o 5-10mm
 - okenní rámy v barvě bílé
- budovy BLOK - 5, VZOROVÝ POHLED BLOK-5 POHLED VÝCHODNÍ
- vnější část kornice fasáda probarvená silikonová omítka zrnitost 2mm, světlá, Ref typ WEBER sádra B100 - fasáda color line
 - meziklenění střešní vyzdvíhací a boční v patru na jehyžochodní fasádě (sklo, anzum, SCU) silikonová omítka 1,5 mm, metalický odstín NCS dle vzorování
 - rozhraní omítky s metalickým náletem bude odděleno negativní spárou, nebo budou tyto plochy odizolovány zapuštěním o 5-10mm
 - profily skleněných částí fasády budou antracitové
 - ocelové sloupky vchodu - barva antracitová (odpovídající barvě profilu skleněné fasády)

SNIŽOVÁNÍ SPOTŘEBY ENERGIE - ŠKOLSKÝ OBJEKT CHABAŘOVICKÁ
Chabařovická 4/1125, 182 00 Praha 8
k.ú. Kobylišy [730475], č. parc.: st. 2364/2100 ± 0,000 = 294,30

ODPOVĚDNÝ PROJEKTANT _____ AUTORIZAČNÍ RAZÍTKO: _____

Ing. Josef Fuk
+420 606643181 __sipk-fuk@login.cz

ZPRACOVATEL ČÁSTI DOKUMENTACE _____

Ing. Milan Matějovic
Čs. armády 370/9
160 00 Praha 6
T.: +420 775640271
email: milan@optimprojekt.cz

OBSAH VÝKRESU _____ ČÁST DOKUMENTACE _____

BAREVNÉ ŘEŠENÍ - NAVRŽENÝ STAV D.1.1 - Architektonicko-stavební řešení

STUPEŇ PROJEKTU _____ ČÍSLO VÝKRESU _____ REVIZE _____

DPS / Dokumentace pro provedení stavby AST 00

FORMÁT _____ MĚŘÍTKO _____ DATUM _____

4x A4 1:200 02/2016

VYPRACOVAL _____ KONTROLOVAL _____ ČÍSLO PARÉ _____

Ing. Milan Matějovic Ing. Josef Fuk

GENERÁLNÍ PROJEKTANT _____ INVESTOR _____

Le Nut
Le Nut Group s.r.o., Symfonická 1496/9, 15800 Praha 5-Stodůlky
IČ.: 45800162, Ing. Jan Čiha, info@lenut.cz, +420 724 009 638
Servisní středisko pro správu svěřeného
majetku MČ Prahy 8,
U Synagogy 236/2,
180 00 Praha 8