

TRADE CENTRE PRAHA a.s.

S předloženou stavbou souhlasíme

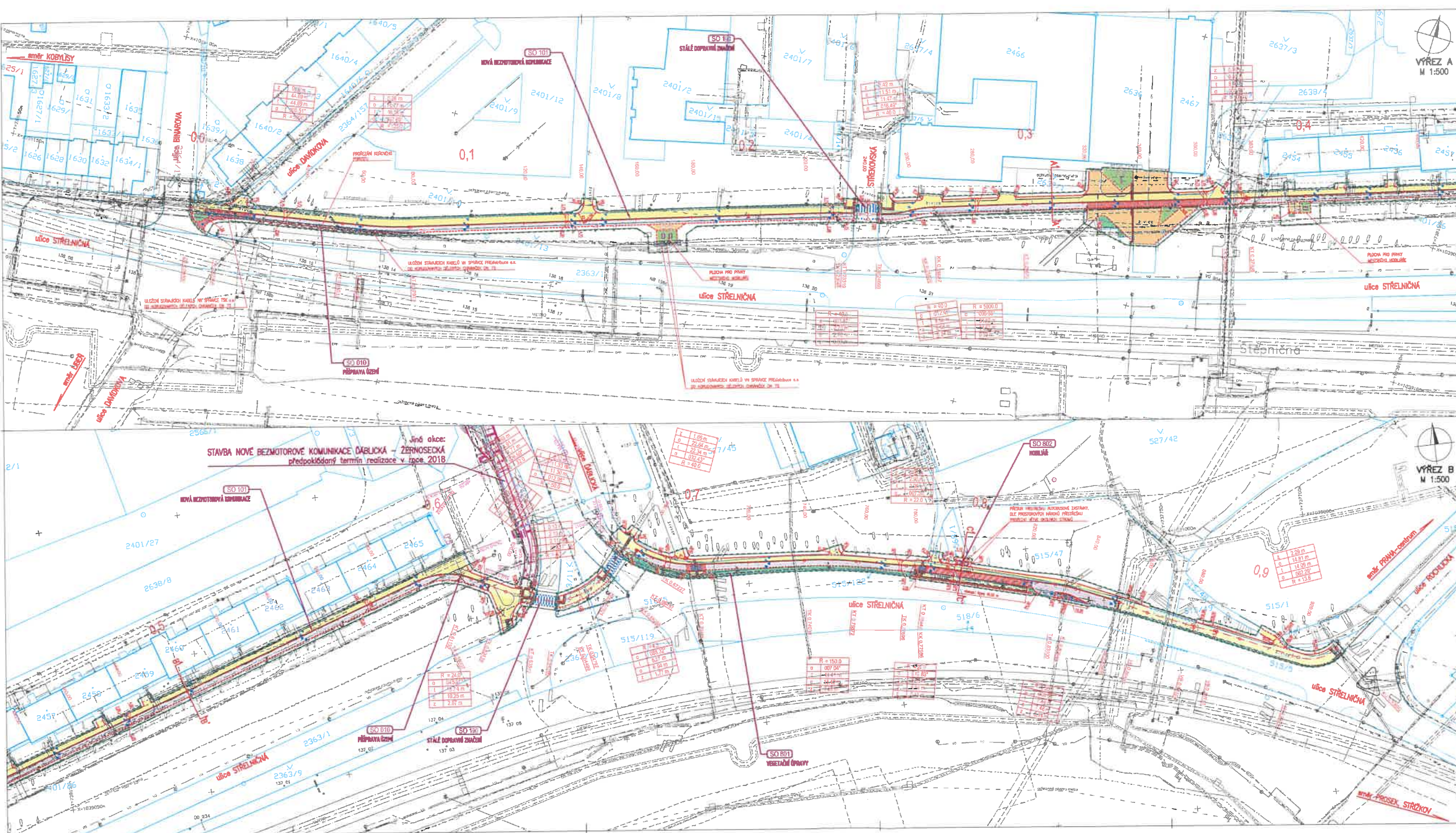
za podmínky dodržení dotčených ČSN

a příložených Všeobecných podmínek.

Platnost 1 rok Č.j.: TOP KOD 426/18

DODNE KE KONTAKTU S VO

ze dne: 22.10. Podpis: [Signature]



LEGENDA:

- stávající hranice
- stávající hranice
- hranice / stávající hranice
- hranice / stávající hranice

LEGENDA SO 010:

- stávající hranice
- stávající hranice
- stávající hranice
- stávající hranice

LEGENDA SO 101:

- stávající hranice
- stávající hranice
- stávající hranice
- stávající hranice

LEGENDA SO 190:

- stávající hranice
- stávající hranice
- stávající hranice
- stávající hranice

LEGENDA SO 801:

- stávající hranice
- stávající hranice
- stávající hranice
- stávající hranice

LEGENDA STÁVAJÍCÍCH INŽENÝRSKÝCH SÍTÍ:

- stávající hranice
- stávající hranice
- stávající hranice
- stávající hranice

SEZNAM STAVEBNÍCH OBJEKTŮ:

- 010 Převodnice
- 101 Nová bezmotorová komunikace
- 190 Dopravní infrastruktura (DIP)
- 190 Stávající infrastruktura
- 801 Vozňákův úsek
- 802 Vozňákův úsek

VÝŘEZ:

VÝŘEZ A M 1:500

VÝŘEZ B M 1:500

atellerpromika

PD - Stavba nové bezmotorové komunikace Střelčická

C. Situační výkresy

Koordinátní situační výkres

C.3